

NetSuite Analytics Warehouse 2023 第 1 版簡化對相關業務資料和洞察分析的存取方式

Pamela Pierce - 產品行銷經理

NetSuite 客戶瞭解 ERP 系統提供洞察分析的價值。檢視目前的儀表板和查看 NetSuite 計算的最新 KPI，有助企業領導者掌握每天的財務與營運。

精練的領導者也明白資料的價值不限於最新的數字。透過 *所有* 業務資料所描繪出來的企業歷史，提供了對營運中業務的洞察分析，及預測未來收入和成果的指引。

嘗試使用試算表分析廣泛的資料通常會失敗，因為試算表的運作方式與資料庫不同，它們無法可靠地對大型且持續增加的資料集進行複雜分析。這也是企業在十幾年前放棄使用 Excel 進行業務分析的原因，改為將所有相關資料儲存在資料倉儲，並採用商業智慧系統進行兼具深度和廣度的分析。

這種分析方式效果卓越，因此多數大型企業現在都有商業分析團隊，負責持續建置資料模型並仔細爬梳資料視覺化。目標是找出業務營運的新洞察分析，協助這些大型企業持續成長。

但對於新興企業而言，植入資料倉儲、建立資料儲存模型，然後建置分析來研究這些資料的代價太過高昂、耗時，且不切實際。這讓他們錯過大型競爭對手從深度資料分析中獲得的各項優勢。

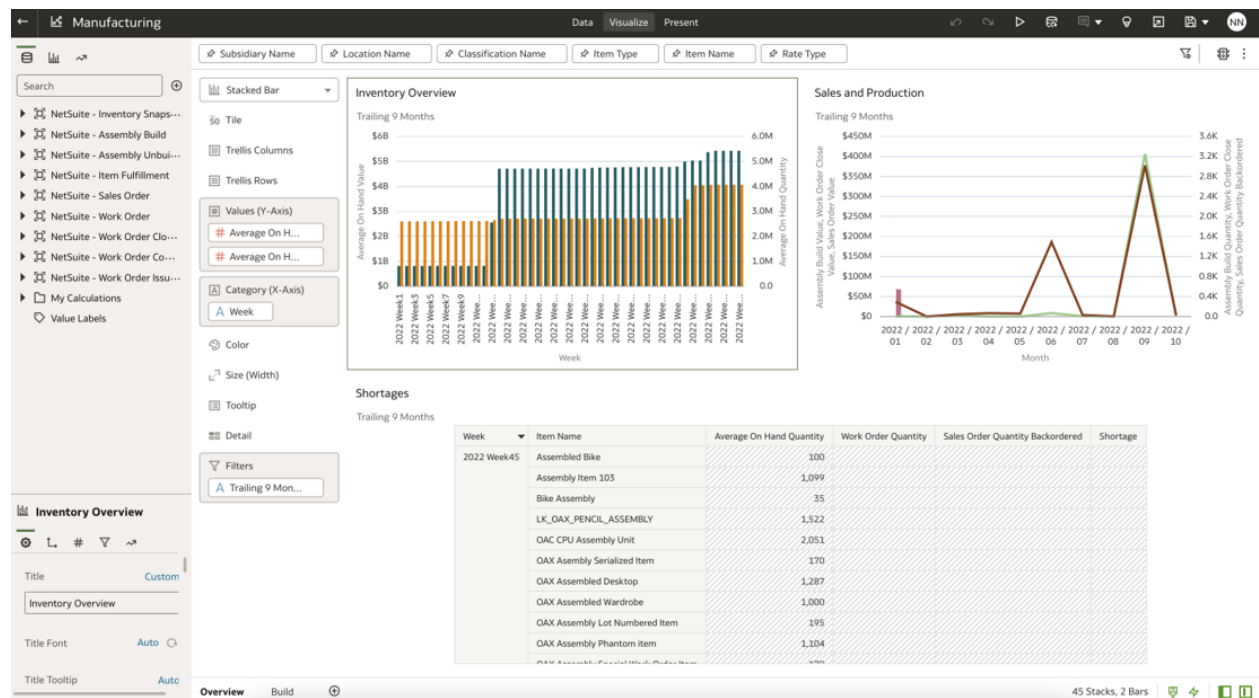
提升競爭力

NetSuite Analytics Warehouse 同時解決了 NetSuite 客戶對成本和複雜性的困擾。以 Oracle Autonomous Data Warehouse 和 Oracle Analytics Cloud 等業界領先技術為基礎，NetSuite Analytics Warehouse 是儲存過去和現在資料，以及新增未來資料的最佳場所。

同樣重要的是，NetSuite 資料模型已內建在 NetSuite Analytics Warehouse 中。您的實例連線之後，會立即辨識、儲存和準備您在 NetSuite 使用的標準交易和資料類型，以供分析之用。無須為 NetSuite 資料建立新的資料模型。

隨著 NetSuite Analytics Warehouse 每次發行的新版本，您都能在更短的時間內獲得更廣泛的業務洞察分析。在 2023 第 1 版，客戶可存取將近 90% 的 NetSuite 交易記錄類型，還能透過銷售、庫存、財務、採購和支援管理等領域的新資料集強化分析。例如，若子公司之間相互提供商業服務，則新的「交叉借記日記帳」資料集可協助財務部門追蹤子公司彼此之間的交叉借記。另外，「庫存狀態變更」資料集則可協助製造商追蹤庫存屬性變更，例如項目是否有貨、品質檢驗狀態和工單狀態。這些新資料集會每天自動重新整理且隨時可用。

為了協助您進行資料分析，2023.1 版擴充了預先建立的分析集合，包含提供專業服務的企業、軟體廠商和製造商的產業特定儀表板和視覺化。



標題：製造儀表板可擷取庫存總覽、依期間區分的銷售和生產，以及依項目區分的短缺。

最後，我們知道您的財務與營運團隊產生的大量資料都存放在 NetSuite 中，但這不是貴公司唯一需要分析的資料來源。NetSuite 持續提供並強化 NetSuite Analytics Warehouse 與其他資料來源的整合。在此版本中，客戶可以直接連線三個最常使用的雲端應用程式：Salesforce、Shopify 和 Google Analytics。相較於先前使用 Oracle Analytics Connector 的整合，新的連接器提供更快速的資料流程。

其他應用程式可透過使用 CSV 檔案或試算表匯入的方式進行連線。對於不會再擴展的資料集而言，此功能尤其實用，如此一來，您就不需要只是為了保留資料而持續維護舊版應用程式。

NetSuite Analytics Warehouse 現在還提供 REST 介面，可從其他作用中資料來源匯入資料。例如此一 API 提供可靠的方法從自訂應用程式匯入資料。

NetSuite Analytics Warehouse 目前可在美國、加拿大、英國和澳大利亞使用。

進一步瞭解 NetSuite 2023 第 1 版的所有更新

NetSuite 2023 第 1 版包含許多令人振奮的新增強功能。如需完整的功能清單及使用方式詳細資訊，請參閱[版本注意事項](#)。

最重要的是，別忘了申請您的[版本預覽](#)測試帳戶，此帳戶可讓您實際操作所有新功能，看看這些功能如何與您的資料、工作流程和自訂項目搭配運作。

前述內容旨在概述我們產品的總體方向。這僅用來提供資訊，而不會併入任何合約中。本文件不包含交付任何材料、程式碼或功能的承諾，且不應作為採購決策的依據。針對 Oracle 產品描述之任何功能的開發、發行、時間點及價格，Oracle 均保有視情況予以更改的權利。