

NetSuite Analytics Warehouse 2023 Sürüm 1 İlgili İş Verilerine ve İçgörülere Erişimi Kolaylaştırır

Pamela Pierce, Ürün Pazarlama Yöneticisi

NetSuite müşterileri ERP sistemleri tarafından sağlanan içgörülerin değerini bilir. Mevcut kumanda tablolarını görüntülemek ve NetSuite tarafından hesaplanan en son anahtar performans göstergelerini görmek, işletme yöneticilerinin finans ve operasyonlar hakkında günlük bilgilere sahip olmasına yardımcı olur.

Deneyimli yöneticiler verilerin değerinin mevcut rakamlarla sınırlı olmadığını da bilir. İşletmenin *tüm* verileriyle ortaya konduğu şekilde geçmiş, devam eden operasyonlara ilişkin içgörülerin yanı sıra gelecekteki gelirleri ve elde edilecek sonuçları tahmin etme konusunda rehberlik sağlar.

Elektronik tablolar bir veritabanı gibi çalışacak şekilde tasarlanmadığından büyük miktarlardaki ve giderek büyüyen veri kümelerinde güvenilir şekilde karmaşık analizler gerçekleştirilemez, dolayısıyla elektronik tabloları kullanarak geniş kapsamlı veri analizi yapmak genellikle başarısızlıkla sonuçlanır. Bu nedenle kuruluşlar on yıldan uzun bir süre önce iş analitiği için Excel kullanmaktan vazgeçti ve ilgili tüm verileri veri ambarlarında depolayarak derinlemesine ve kapsamlı analizler yapmak için iş zekası sistemlerini kullanmaya başladı.

Bu o kadar iyi çalışıyor ki artık büyük şirketlerin çoğunun, sürekli olarak veri modelleri oluşturan ve veri görselleştirmelerini tarayan iş analisti ekipleri var. Hedef: Bu büyük şirketlerin daha da büyümesine yardımcı olacak iş operasyonlarına ilişkin yeni içgörüler bulmak.

Ancak, gelişmekte olan işletmeler için veri ambarına veri girişi yapmak, veri depolama modelleri ve verileri incelemek için analitik oluşturmak oldukça masraflı ve zaman alan bir süreç olduğundan pek pratik değildir. Bu da büyük rakiplerin yararlandığı derin veri analizinin birçok avantajını kaçırmalarına neden olmuştur.

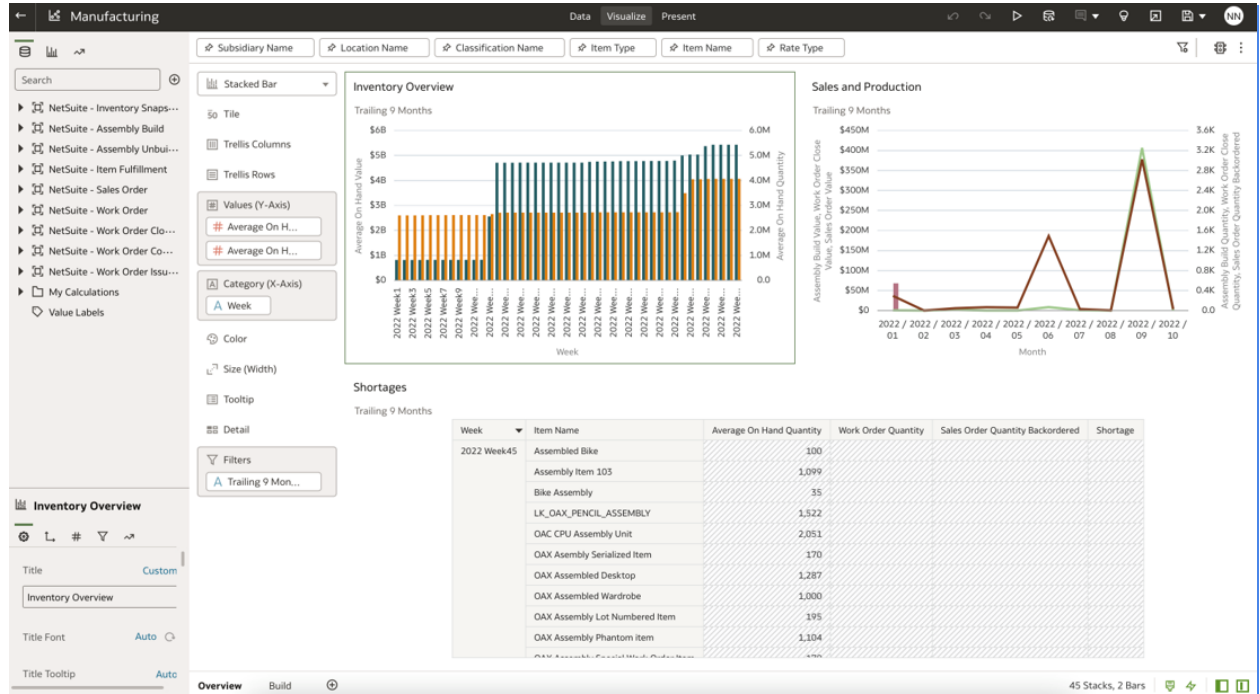
Alanı Dengeleme

NetSuite Analytics Warehouse, NetSuite müşterilerinin maliyet ve karmaşıklık sorunlarını çözer. Oracle Autonomous Data Warehouse ve Oracle Analytics Cloud da dahil olmak üzere endüstri lideri teknolojiyi temel alan NetSuite Analytics Warehouse, hem geçmiş ve bugünkü verilerinizi depolamak hem de gelecekte yeni veriler eklemek için mükemmel bir yerdir.

Daha da önemlisi NetSuite veri modelleri zaten NetSuite Analytics Warehouse'da yerleşiktir. Örneğiniz bağlandığında, NetSuite'te kullanılan standart işlem ve veri türleriniz hemen algılanır, depolanır ve analiz için hazır durumda tutulur. NetSuite verileriniz için yeni bir veri modeli oluşturmanıza gerek yoktur.

NetSuite Analytics Warehouse'un her yeni sürümüyle, işle ilgili daha geniş kapsamlı içgörülere daha hızlı erişirsiniz. 2023 Sürüm 1'de müşteriler NetSuite'in işlem kayıt türlerinin yaklaşık %90'ına erişebilir ve satış, envanter, finans, satın alma ve destek yönetimi gibi alanlara yönelik yeni veri kümeleriyle analizlerini iyileştirebilir. Örneğin, yeni Karşılıklı Masraflandırma Fişi veri kümesi, finans departmanının birbirlerine iş hizmetleri sağlayan bağlı kuruluşlar arasındaki karşılıklı masraflandırmaları takip etmesine olanak tanır. Envanter Durumu Değişikliği veri kümeleri ise üreticilerin kalem kullanılabilirliği, kalite denetimi durumu ve iş emri durumu gibi envanter özneteliği değişikliklerini takip etmesine yardımcı olur. Bu yeni veri kümeleri günlük olarak otomatik şekilde yenilenir ve kullanıma hazır halde tutulur.

2023.1 sürümü, veri analizini başlatabilmeniz için önceden oluşturulmuş analitik koleksiyonunu profesyonel hizmetler sunan işletmeler, yazılım tedarikçileri ve üreticiler için sektöre özel kumanda tablolarını ve görselleştirmeleri içerecek şekilde genişletir.



Başlık: Üretim kumanda tablosu, envantere genel bakış, döneme göre satış ve imalat bilgilerini ve kaleme göre eksiklikleri yakalar.

Son olarak, finans ve operasyon ekipleriniz tarafından üretilen verilerin çoğu NetSuite'te bulunsa da bunun şirketinizin analiz etmesi gereken tek veri kaynağı olmadığını farkındayız. NetSuite, NetSuite Analytics Warehouse'un diğer veri kaynaklarıyla entegrasyonu nu sağlamaya ve iyileştirmeye devam etmektedir. Bu sürümde, müşteriler en yaygın olarak kullanılan şu üç bulut uygulamasına doğrudan bağlantıya sahiptir: Salesforce, Shopify ve Google Analytics. Yeni bağlayıcı, Oracle Analitik Bağlayıcısı kullanan önceki entegrasyondan daha hızlı veri akışı sağlar.

Diğer uygulamalar CSV dosyaları veya elektronik tablo içe aktarmaları kullanılarak bağlanabilir. Bu, özellikle yalnızca barındırdıkları verileri korumak için çalıştırmaya devam ettiğiniz eski uygulamalarda ye alan, artık büyümeyen veri kümeleri için yararlıdır.

NetSuite Analytics Warehouse ayrıca, diğer etkin veri kaynaklarından veri içe aktarmak için REST tabanlı bir arayüz de sağlar. API, örneğin uyarlanmış uygulamalardan veri içe aktarmak için güvenilir bir yol sağlar.

NetSuite Analytics Warehouse şu anda Amerika Birleşik Devletleri, Kanada, Birleşik Krallık ve Avustralya'da kullanılabilir.

NetSuite 2023 Sürüm 1'deki Tüm Güncellemeler Hakkında Daha Fazla Bilgi

NetSuite 2023 Sürüm 1 heyecan verici çeşitli yeni iyileştirmeler içerir. Özelliklerin tam listesi ve bunların nasıl kullanılacağı hakkında daha fazla bilgi için [sürüm notlarına](#) göz atmayı unutmayın.

Daha da önemlisi, yeni özelliklerin verilerinizle, iş akışlarınızla ve uyarlamalarınızla nasıl çalışacağını uygulamalı olarak görmek için [Sürüm Öngörünümü](#) test hesabınıza erişim istemeyi unutmayın.

Yukarıda belirtilenler, ürünün genel özelliklerini özetlemeye yöneliktir. Yalnızca bilgilendirme amaçlıdır ve herhangi bir sözleşmeye dahil edilemez. Herhangi bir malzemenin, kodun veya fonksiyonelliğin sunulacağına yönelik bir taahhüt niteliğinde değildir ve satın alma kararları verirken temel alınmamalıdır. Bu dokümanda belirtilen Oracle ürünleri ile ilgili herhangi bir özelliğin veya fonksiyonelliğin geliştirilmesi, yayınlanması, zamanlaması ve fiyatlandırması değişebilir ve yalnızca Oracle Corporation'ın takdir ve inisiyatifindedir.