

NetSuite Analytics Warehouse 2023 รีลีส 1

ช่วยให้เข้าถึงข้อมูลและข้อมูลเชิงลึกทางธุรกิจที่เกี่ยวข้องได้อย่างง่ายดาย

Pamela Pierce, Product Marketing Manager

ลูกค้า NetSuite นั้นทราบถึงคุณค่าของข้อมูลเชิงลึกที่ระบบ ERP มอบให้เป็นอย่างดี การดูแลขอบเขตปัจจุบันและได้เห็น KPI สำคัญที่คำนวณโดย NetSuite ช่วยให้ผู้นำธุรกิจทราบเกี่ยวกับการเงินและการปฏิบัติงานอยู่เสมอทุกวัน

ผู้นำมากฝีมือยังทราบด้วยว่าคุณค่าของข้อมูลไม่ได้มีเพียงตัวเลขปัจจุบันเท่านั้น ประวัติของธุรกิจที่ดูได้จากข้อมูลทั้งหมดที่มีจะให้ข้อมูลเชิงลึกเกี่ยวกับการปฏิบัติงานที่ดำเนินการอยู่และคำแนะนำในการคาดการณ์รายได้และผลลัพธ์ในอนาคต

การพยายามวิเคราะห์ข้อมูลระดับกว้างด้วยสเปรดชีทนั้นมักจะล้มเหลว เนื่องจากสเปรดชีทนั้นไม่ได้ออกแบบมาให้ทำงานได้เหมือนฐานข้อมูล จึงไม่มีทางที่จะทำการวิเคราะห์ซับซ้อนกับชุดข้อมูลที่ทั้งใหญ่และเติบโตอยู่ตลอดเวลา ด้วยเหตุนี้บริษัทต่างๆ จึงเลิกใช้ Excel ในการวิเคราะห์ทางธุรกิจมาแล้วกว่าหนึ่งทศวรรษ แต่เลือกที่จะเก็บข้อมูลที่เกี่ยวข้องทั้งหมดในคลังข้อมูลและใช้ระบบธุรกิจอัจฉริยะเพื่อทำการวิเคราะห์แบบเชิงลึกและกว้างแทน

วิธีนี้ได้ผลดีมากเสียจนปัจจุบันนี้บริษัทใหญ่ส่วนมากจะมีทีมนักวิเคราะห์ธุรกิจที่สร้างโมเดลข้อมูลและค้นหาว่าการแสดงข้อมูลอย่างสม่ำเสมอ โดยมีเป้าหมายคือการหาข้อมูลเชิงลึกใหม่ๆ เกี่ยวกับการดำเนินธุรกิจที่จะช่วยให้บริษัทใหญ่เหล่านี้เติบโตขึ้นไปอีก

แต่สำหรับธุรกิจที่เพิ่งเริ่มตั้งตัว การป้อนข้อมูล การสร้างโมเดลเก็บข้อมูล และการสร้างข้อมูลวิเคราะห์เพื่อศึกษาข้อมูลของตนเองนั้นมีต้นทุนสูงและใช้เวลาามากเกินกว่าที่จะทำได้จริง ทำให้บริษัทเหล่านั้นต้องพลาดประโยชน์มากมายจากการวิเคราะห์ข้อมูลเชิงลึกที่คู่แข่งรายใหญ่ทำได้

ก้าวขึ้นทัดเทียม

NetSuite Analytics Warehouse ช่วยแก้ทั้งปัญหาด้านต้นทุนและความซับซ้อนสำหรับลูกค้า NetSuite เนื่องจาก NetSuite Analytics Warehouse ใช้เทคโนโลยีระดับแนวหน้าในอุตสาหกรรม ซึ่งรวมถึง Oracle Autonomous Data Warehouse และ Oracle Analytics Cloud

จึงเป็นสุดยอดระบบสำหรับจัดเก็บข้อมูลทั้งในอดีตและปัจจุบันของคุณ และเพิ่มข้อมูลใหม่ๆ ในอนาคต

แต่ที่สำคัญไม่ยิ่งหย่อนไปกว่ากันก็คือ โมเดลข้อมูลของ NetSuite นั้นจะได้รับการสร้างไว้ใน NetSuite Analytics Warehouse อยู่แล้ว เมื่อเชื่อมต่ออินสแตนซ์ของคุณ
ธุรกรรมและประเภทข้อมูลมาตรฐานที่คุณใช้ใน NetSuite จะได้รับการรับรู้ จัดเก็บ
และเตรียมพร้อมสำหรับการวิเคราะห์ในทันที โดยที่ไม่ต้องสร้างโมเดลข้อมูลใหม่สำหรับข้อมูล NetSuite
ของคุณอีก

ทุกซีรีส์ใหม่ของ NetSuite Analytics Warehouse

จะมอบข้อมูลเชิงลึกทางธุรกิจที่กว้างขึ้นให้กับคุณอย่างรวดเร็วขึ้น ใน 2023 ซีรีส์ 1

ลูกค้าจะมีสิทธิ์เข้าใช้เกือบ 90% ของประเภทเรีกคอร์ดธุรกรรม NetSuite

และสามารถปรับปรุงการวิเคราะห์ของตนเองได้ด้วยการเพิ่มชุดข้อมูลใหม่ในพื้นที่ต่างๆ เช่น การขาย

สินค้าคงคลัง การเงิน การจัดซื้อ และการจัดการการสนับสนุน ตัวอย่างเช่น

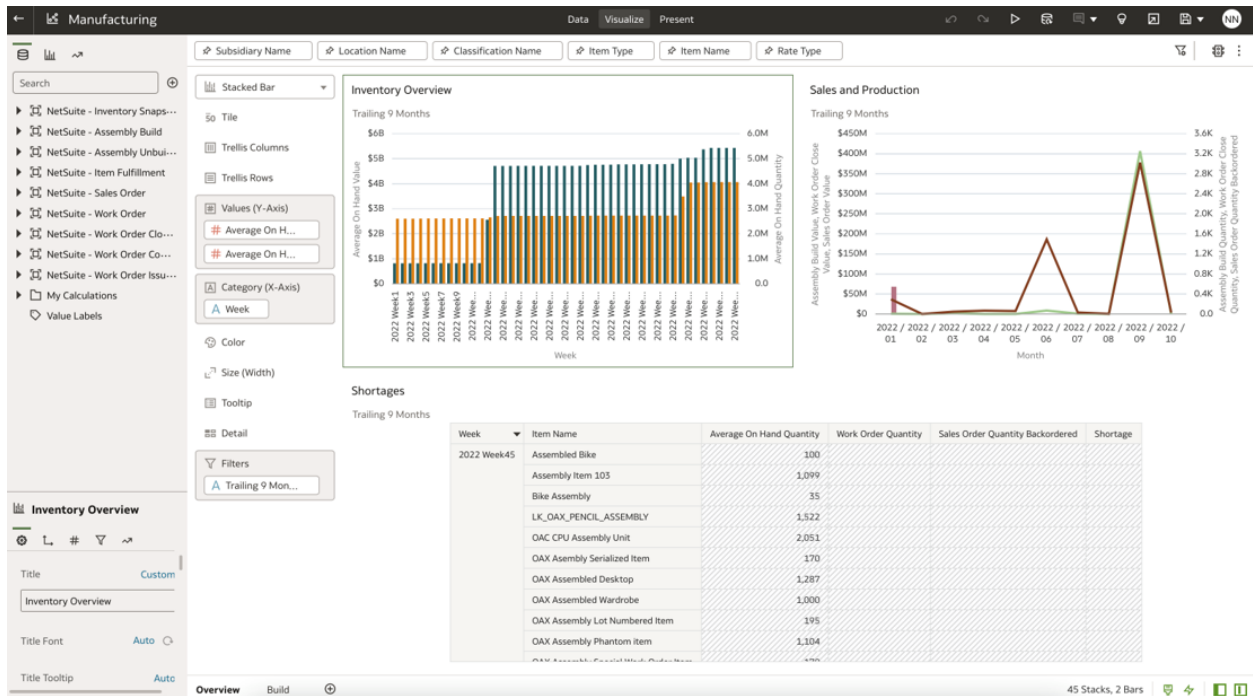
ชุดข้อมูลสมุดรายวันการคิดค่าใช้จ่ายระหว่างกันจะช่วยให้ฝ่ายการเงินติดตามการคิดค่าใช้จ่ายระหว่างบริษัท
ในเครือต่างๆ ที่ให้บริการทางธุรกิจให้กับอีกฝ่ายได้

และชุดข้อมูลการเปลี่ยนสถานะสินค้าคงคลังยังช่วยให้ผู้ผลิตสามารถติดตามการเปลี่ยนแปลงแอตทริบิวต์สินค้า
คงคลังได้ เช่น ความพร้อมของสินค้า สถานะการตรวจสอบคุณภาพ และสถานะออर्डอร์งาน

ชุดข้อมูลใหม่เหล่านี้จะรีเฟรชทุกวันโดยอัตโนมัติและพร้อมใช้งานตลอดเวลา

เพื่อช่วยให้คุณเริ่มทำการวิเคราะห์ข้อมูลอย่างรวดเร็ว 2023.1

จะขยายคอลเล็กชันของการวิเคราะห์ที่สร้างไว้ล่วงหน้าให้รวมแดชบอร์ดและการแสดงผลเฉพาะอุตสาหกรรม
สำหรับธุรกิจบริการระดับมืออาชีพ ผู้ขายซอฟต์แวร์ และผู้ผลิต



คำอธิบาย: แดชบอร์ดการผลิตบันทึกภาพรวมของสินค้าคงคลัง ยอดขายและการผลิตแยกตามระยะเวลา และการขาดแคลนแยกตามสินค้า

สุดท้าย เราทราบว่าแม้ข้อมูลส่วนใหญ่ที่สร้างโดยทีมการเงินและการปฏิบัติงานของคุณจะอยู่ใน NetSuite แต่นั่นก็ไม่ใช่แหล่งข้อมูลเดียวที่บริษัทของคุณต้องวิเคราะห์ NetSuite จะมอบและเพิ่มประสิทธิภาพการใช้งาน NetSuite Analytics Warehouse ร่วมกับแหล่งข้อมูลอื่นอย่างต่อเนื่อง ในริลีสนี้ ลูกค้าจะได้รับการเชื่อมต่อโดยตรงกับสามแอปพลิเคชันคลาวด์ที่ใช้งานกันอย่างแพร่หลายที่สุด ซึ่งได้แก่ Salesforce, Shopify และ Google Analytics ตัวเชื่อมต่อใหม่จะช่วยให้ย้ายข้อมูลได้เร็วกว่าการทำงานร่วมกันก่อนหน้านี้ ซึ่งใช้ Oracle Analytics Connector

แอปพลิเคชันอื่นๆ จะเชื่อมต่อได้ผ่านการใช้ไฟล์ CSV หรือการอิมพอร์ตสเปรดชีต ซึ่งมีประโยชน์อย่างมากต่อชุดข้อมูลที่ไม่มีการเติบโตอีกต่อไป เช่นสำหรับแอปพลิเคชันเก่าที่คุณใช้งานอยู่เพื่อเก็บข้อมูลที่มีในนั้นเท่านั้น

NetSuite Analytics Warehouse ยังมีอินเทอร์เฟซที่อิงจาก REST สำหรับการอิมพอร์ตข้อมูลจากแหล่งข้อมูลที่ใช้งานอื่นๆ เช่น API จะให้วิธีที่พึงพาได้ในการอิมพอร์ตข้อมูลจากแอปพลิเคชันที่กำหนดเอง

NetSuite Analytics Warehouse พร้อมให้ใช้งานในสหรัฐอเมริกา แคนาดา สหราชอาณาจักร และออสเตรเลียแล้ว

เรียนรู้เพิ่มเติมเกี่ยวกับการอัปเดตทั้งหมดใน NetSuite 2023 รีลีส 1

NetSuite 2023 รีลีส 1 มีการปรับปรุงประสิทธิภาพใหม่ที่น่าสนใจมากมาย สำหรับข้อมูลเพิ่มเติมเกี่ยวกับรายการคุณสมบัติทั้งหมดและวิธีใช้งาน โปรดดูที่ [บันทึกย่อรีลีส](#)

ข้อสำคัญที่สุดคือ

อย่าลืมขอสิทธิ์เข้าใช้บัญชีทดสอบ [ตัวอย่างรีลีส](#) โดยตรงเพื่อดูว่าคุณสมบัติใหม่ทั้งหมดจะทำงานอย่างไรกับข้อมูล เวิร์กโฟลว์ และการปรับแต่งของคุณ

เนื้อหาข้างต้นมีวัตถุประสงค์เพื่อให้ข้อมูลสำคัญเกี่ยวกับทิศทางของผลิตภัณฑ์โดยทั่วไปของเรา โดยมีจุดประสงค์เพื่อให้ข้อมูลเท่านั้น และไม่รวมอยู่ในสัญญาใดๆ ทั้งนี้ ไม่แสดงถึงข้อผูกมัดที่จะมอบเนื้อหา หรือฟังก์ชันการทำงานใดๆ และไม่ควรมานำมาใช้อ้างอิงเพื่อตัดสินใจเกี่ยวกับการซื้อ การพัฒนา การวางจำหน่าย ระยะเวลา และราคาของคุณสมบัติหรือฟังก์ชันการทำงานใดๆ ที่อธิบายไว้สำหรับผลิตภัณฑ์ของ Oracle อาจมีการเปลี่ยนแปลง และยังคงอยู่ภายใต้ดุลยพินิจของ Oracle Corporation แต่เพียงผู้เดียว