

NetSuite Analytics Warehouse 2023 Release 1 förenklar åtkomsten till relevanta affärsdata och insikter

Pamela Pierce, Product Marketing Manager

NetSuites kunder vet värdet av de insikter som deras affärssystem ger. Med hjälp av uppdaterade infopaneler och de senaste nyckeltal som beräknats av NetSuite, håller chefer koll på företagets ekonomi och verksamhet varje dag.

Kunniga chefer vet också att värdet av data inte slutar med faktiska siffror. Företagets historik som förmedlas via företagets *alla* data ger insikt i den pågående verksamheten och vägledning för att prognostisera framtida intäkter och resultat.

Försök att analysera data i stor skala med hjälp av kalkylblad slutar vanligtvis i misslyckande eftersom kalkylblad inte är utformade för att tillförlitligt hantera komplexa analyser av stora och växande datamängder som databaser. Det är därför företag slutade använda Excel för affärsanalys för mer än ett decennium sedan. Istället har de valt att lagra alla relevant data i datalager och använda beslutsstödssystem för att utföra djupgående och breda analyser.

Faktum är att det fungerar så bra att de flesta stora företag nu har team av affärsanalytiker som ständigt bygger datamodeller och granskar datavisualiseringar. Målet är att hitta nya insikter i affärsverksamheten som hjälper dessa stora företag att bli ännu större.

Men för nystartade företag är det vanligtvis för dyrt och tidskrävande att fylla på ett datalager, skapa datalagringsmodeller och analysera data som ska studeras. Som ett resultat går de miste om de många fördelarna med djupgående dataanalyser som större konkurrenter drar nytta av.

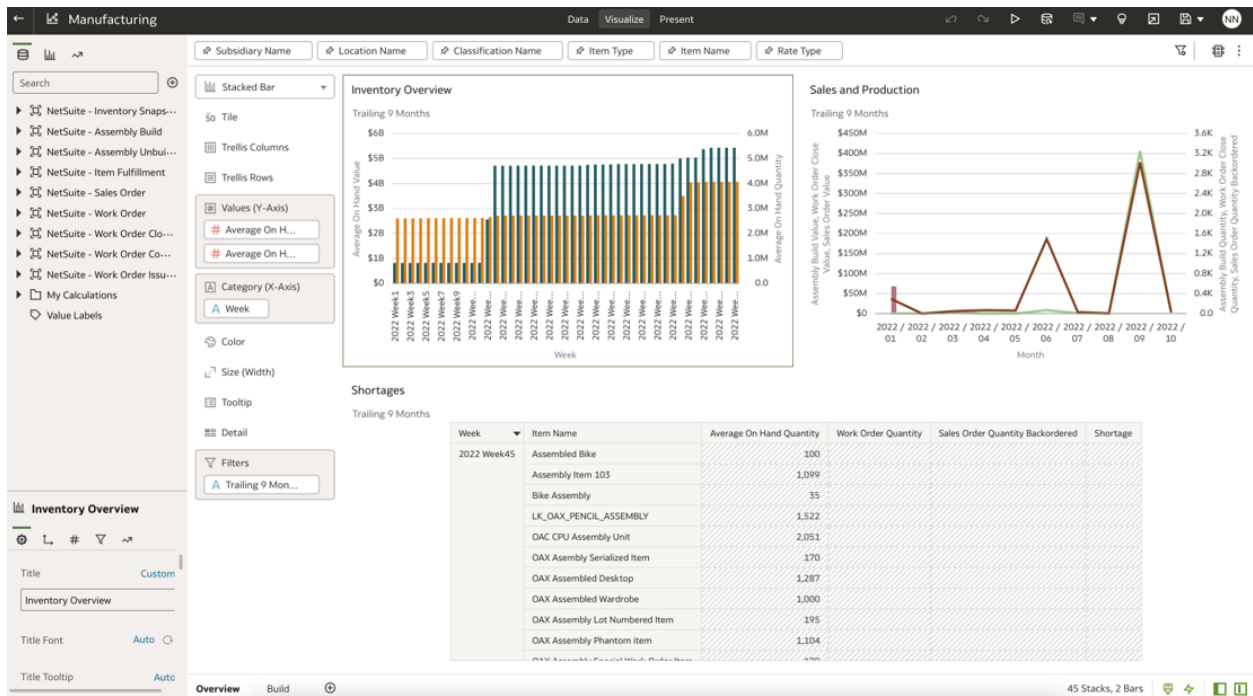
Rättvisare konkurrens

NetSuite Analytics Warehouse erbjuder NetSuite-kunder lösningar för problem med både kostnad och komplexitet. NetSuite Analytics Warehouse baseras på branschledande teknik, inklusive Oracle Autonomous Data Warehouse och Oracle Analytics Cloud. Här kan du lagra dina tidigare och aktuella data samt lägga till nya data i framtiden.

Men något som är minst lika viktigt är att NetSuites datamodeller redan är inbyggda i NetSuite Analytics Warehouse. När din instans väl är ansluten känns standardtransaktionerna och datatyperna som används i NetSuite omedelbart igen, lagras och görs redo för analys. Du behöver inte skapa en ny datamodell för dina NetSuite-data.

Med varje ny release av NetSuite Analytics Warehouse förkortas tiden det tar att få bättre insikt i affärsverksamheten. I 2023 Release 1 kan kunder få tillgång till närmare 90 % av NetSuites transaktionsposttyper och förbättra sina analyser med nya datamängder inom olika områden, t.ex. försäljning, lager, ekonomi, inköp och supporthantering. Med hjälp av den nya datamängden Korsdebiteringsverifikation kan ekonomiavdelningen till exempel spåra korsdebiteringar mellan dotterbolag som tillhandahåller affärstjänster till varandra. Och tillverkarna kan använda datamängderna för ändring av lagerstatus för att spåra ändringar av lagerattribut, t.ex. artikeltillgänglighet, status på kvalitetskontroll och status på arbetsorder. Dessa nya datamängder förnyas automatiskt varje dag och kan börja användas direkt.

För att du snabbt ska komma igång med dataanalyser har samlingen med fördefinierade analyser i 2023.1 utökats och innehåller nu branschspecifika infopaneler och visualiseringar för professionella tjänsteföretag, programvaruleverantörer och tillverkare.



Bildtext: Infopanelen för tillverkning innehåller en lageröversikt, försäljning och produktion per period samt brist per artikel.

Även om en stor del av de data som genereras av ekonomi- och driftteamen finns i NetSuite, vet vi att det inte är den enda datakällan ditt företag behöver analysera. NetSuite fortsätter tillhandahålla och förbättra integreringen mellan NetSuite Analytics Warehouse och andra

datakällor. I denna release får kunderna direktanslutning till tre av de mest använda molnapplikationerna: Salesforce, Shopify och Google Analytics. Det nya anslutningsprogrammet innehåller ett snabbare dataflöde jämfört med den tidigare integreringen som använde Oracle Analytics Connector.

Andra applikationer kan anslutas med hjälp av csv-filer eller import av kalkylblad. Detta är särskilt användbart för datamängder som inte längre växer, till exempel i fallet med äldre applikationer som du vill fortsätta använda på grund av de data de innehåller.

I NetSuite Analytics Warehouse ingår nu också ett REST-baserat gränssnitt för att importera data från andra aktiva datakällor. Detta API ger ett tillförlitligt sätt att importera data från till exempel anpassade applikationer.

NetSuite Analytics Warehouse är för närvarande tillgängligt i USA, Kanada, Storbritannien och Australien.

Lär dig mer om alla uppdateringarna i NetSuite 2023 Release 1

NetSuite 2023 Release 1 erbjuder en mängd nya och intressanta förbättringar. Om du vill ha mer detaljerad information om alla funktioner och hur du använder dem kan du läsa [releaseinformationen](#).

Och glöm inte heller att begära åtkomst till testkontot för [förhandsutgåvan](#) om du själv vill testa och se hur de nya funktionerna fungerar tillsammans med dina data, arbetsflöden och anpassningar.

The preceding is intended to outline our general product direction. It is intended for information purposes only, and may not be incorporated into any contract. It is not a commitment to deliver any material, code, or functionality, and should not be relied upon in making purchasing decisions. The development, release, timing, and pricing of any features or functionality described for Oracle's products may change and remains at the sole discretion of Oracle Corporation.