

NetSuite Analytics Warehouse 2023 Release 1 stroomlijnt toegang tot relevante bedrijfsgegevens en zakelijke inzichten

Pamela Pierce, Product Marketing Manager

NetSuite klanten weten hoe waardevol de inzichten zijn die hun ERP-systemen bieden. Met behulp van actuele dashboards en de nieuwste KPI's die door NetSuite worden berekend, blijven managers elke dag op de hoogte van de financiën en activiteiten van hun bedrijf.

Slimme managers weten ook dat de waarde van gegevens niet ophoudt bij actuele cijfers. De geschiedenis van het bedrijf die door *alle* gegevens wordt verteld, biedt inzicht in lopende activiteiten en richtlijnen voor het voorspellen van toekomstige inkomsten en resultaten.

Pogingen om gegevens op grote schaal te analyseren met behulp van spreadsheets lopen meestal uit op een mislukking omdat spreadsheets niet zijn ontworpen om net als databases op betrouwbare wijze complexe analyses van grote en groeiende gegevenssets te verwerken. Dat is de reden waarom bedrijven meer dan tien jaar geleden zijn gestopt met het gebruik van Excel voor het maken van bedrijfsanalyses. In plaats daarvan hebben ze ervoor gekozen om alle relevante gegevens op te slaan in datawarehouses en om business intelligence-systemen te gebruiken voor het uitvoeren van diepgaande en brede analyses.

Dat werkt zelfs zo goed dat de meeste grote bedrijven nu teams van bedrijfsanalisten hebben die voortdurend gegevensmodellen bouwen en gegevensvisualisaties uitkammen. Het doel: het vinden van nieuwe inzichten in bedrijfsactiviteiten die deze grote bedrijven helpen nog groter te worden.

Maar voor opkomende bedrijven is het gewoon te duur en tijdrovend om een datawarehouse te vullen, gegevensopslagmodellen te maken en analyses uit te bouwen om gegevens te bestuderen. Hierdoor lopen ze de vele voordelen van diepgaande gegevensanalyse mis terwijl grotere rivalen daar wel van profiteren.

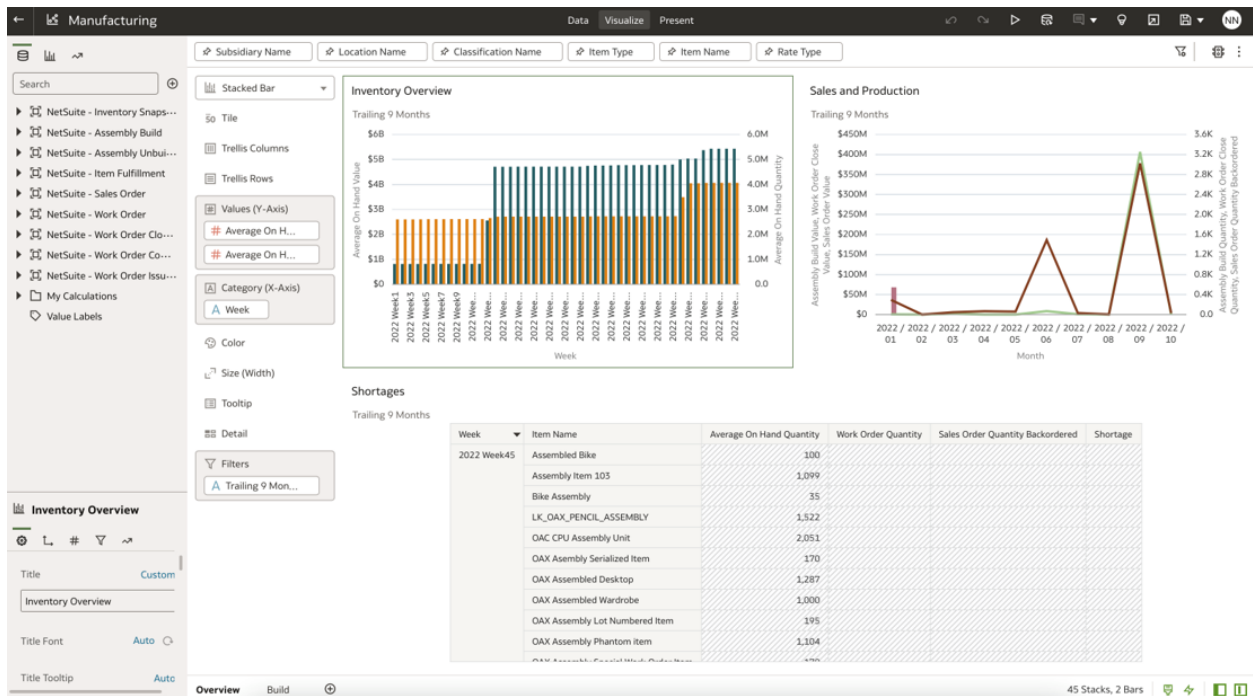
Gelijke kansen

NetSuite Analytics Warehouse biedt NetSuite klanten oplossingen voor problemen met zowel de kosten als de complexiteit. NetSuite Analytics Warehouse is gebaseerd op toonaangevende technologie, zoals Oracle Autonomous Data Warehouse en Oracle Analytics Cloud, en is de perfecte opslagplaats voor uw oude en actuele gegevens en voor het toevoegen van nieuwe gegevens in de toekomst.

Maar het is zeker net zo belangrijk dat NetSuite Analytics Warehouse ingebouwde NetSuite gegevensmodellen bevat. Zodra uw instance is verbonden, worden de standaardtransacties en gegevenssoorten die u in NetSuite gebruikt, herkend, opgeslagen en gereed gehouden voor analyse. U hoeft geen nieuw gegevensmodel te maken voor uw NetSuite gegevens.

Met elke nieuwe release van NetSuite Analytics Warehouse krijgt u sneller en nog uitgebreidere zakelijke inzichten. In versie 2023 Release 1 hebben klanten toegang tot bijna 90% van alle soorten NetSuite transactierecords en kunnen ze hun analyses verbeteren met nieuwe gegevenssets op het gebied van verkoop, voorraad, financiën, inkoop en ondersteuningsbeheer. Met de nieuwe gegevensset voor doorbelastingsjournalen kan de financiële afdeling bijvoorbeeld doorbelastingen volgen tussen dochtermaatschappijen die zakelijke services aan elkaar verlenen. En met de gegevenssets voor voorraadstatuswijzigingen kunnen fabrikanten wijzigingen in voorraadattributen volgen, zoals de beschikbaarheid van items, de status van kwaliteitsinspecties en de status van werkorders. Deze nieuwe gegevenssets worden elke dag automatisch vernieuwd en zijn direct gereed voor gebruik.

Om uw gegevensanalyse te versnellen, bevat versie 2023.1 een uitgebreide verzameling kant-en-klare analyses met branchespecifieke dashboards en visualisaties voor zakelijke dienstverleners, softwareleveranciers en fabrikanten.



Bijscript: *Het productiedashboard met het voorraadoverzicht, verkopen en productie per periode en tekorten per item*

Hoewel veel van de gegevens die door uw financiële en operationele teams worden gegenereerd zich in NetSuite bevinden, realiseren wij ons dat dit niet de enige gegevensbron is die uw bedrijf moet analyseren. NetSuite blijft integratie van NetSuite Analytics Warehouse met andere gegevensbronnen bieden en verbeteren. In deze release profiteren klanten van een directe verbinding met drie van de meest gebruikte cloudapplicaties: Salesforce, Shopify en Google Analytics. Met de nieuwe connector wordt een veel snellere gegevensstroom geboden dan met de vorige integratie, waarvoor Oracle Analytics Connector werd gebruikt.

Andere applicaties kunnen worden verbonden door het gebruik van csv-bestanden of het importeren van spreadsheets. Dit is met name handig voor gegevenssets die niet langer groeien, bijvoorbeeld in het geval van verouderde applicaties die u wilt blijven gebruiken vanwege de gegevens die ze bevatten.

NetSuite Analytics Warehouse biedt nu ook een op REST gebaseerde interface voor het importeren van gegevens uit andere actieve gegevensbronnen. Deze API biedt een betrouwbare manier voor bijvoorbeeld het importeren van gegevens uit aangepaste applicaties.

NetSuite Analytics Warehouse is momenteel beschikbaar in de Verenigde Staten, Canada, het Verenigd Koninkrijk en Australië.

Meer informatie over alle updates in NetSuite 2023 Release 1

NetSuite 2023 Release 1 biedt een groot aantal nieuwe en interessante verbeteringen. Lees de [releaseopmerkingen](#) voor meer informatie over de volledige lijst met functies en het gebruik van deze functies.

Vergeet vooral niet uw [Releasevoorbeeld](#)-testaccount aan te vragen waarmee u zelf kunt testen hoe nieuwe functies werken met uw gegevens, workflows en aanpassingen.

De bovenstaande informatie is bedoeld als overzicht van de algemene richting waarin ons product zich ontwikkelt. Deze is uitsluitend bedoeld ter informatie en mag niet worden opgenomen in enig contract. De informatie is geen verplichting voor het leveren van materialen, code of functionaliteit. Ook bij het nemen van aankoopbeslissingen kunnen aan deze informatie geen rechten worden ontleend. De beslissingen over ontwikkeling, release, timing en prijsbepaling van functies of functionaliteit van de producten van Oracle die worden beschreven, kunnen worden gewijzigd en worden uitsluitend genomen naar oordeel en overweging van Oracle.