

관련 사업 데이터 및 인사이트에 대한 접근이 간소화된 NetSuite Analytics Warehouse 2023 릴리즈 1

Pamela Pierce, 제품 마케팅 관리자

NetSuite 고객은 ERP 시스템에서 제공하는 인사이트의 가치를 알고 있습니다. 현재 대시보드를 확인하고 NetSuite 에서 계산한 최신 KPI 를 참조하면 비즈니스 리더가 매일 재무 및 운영을 최고 수준으로 관리할 수 있습니다.

현명한 리더는 데이터의 가치가 현재의 수치로 끝나지 않는다는 점도 알고 있습니다. 모든 데이터를 통해 설명되는 비즈니스 이력은 진행 중인 운영에 대한 인사이트와 미래 수익 및 결과 예측에 대한 지침을 제공합니다.

스프레드시트를 사용하여 대규모 데이터를 분석하려고 하면 일반적으로 실패합니다. 스프레드시트는 데이터베이스와 같은 작업을 하도록 설계된 것이 아니므로 대규모로 증가하는 데이터 세트의 복잡한 분석을 안정적으로 처리할 수 없기 때문입니다. 이러한 이유로 기업들은 10여 년 전부터 Excel 을 사용한 비즈니스 분석을 하지 않고 있습니다. 대신 이들은 데이터 웨어하우스에 모든 관련 데이터를 저장하고 비즈니스 인텔리전스 시스템을 사용하여 심층적이고 폭넓은 분석을 수행합니다.

이러한 결정은 효과적이었기 때문에 이제 거의 모든 대기업이 데이터 모델을 지속적으로 구성하고 데이터 시각화를 통해 결합하는 비즈니스 분석가 팀을 갖추고 있습니다. 목표는 이러한 대기업이 더 큰 규모로 성장할 수 있도록 비즈니스 운영에 대한 새로운 인사이트를 찾는 것입니다.

하지만 데이터 웨어하우스를 채우고 데이터 저장소 모델을 생성하고 데이터를 연구하기 위한 분석을 구축하는 데 너무 많은 비용과 시간이 소요되므로 신생 기업에게는

실용적이지 못합니다. 이러한 이유로 신생 기업은 더 큰 규모의 경쟁업체가 혜택을 보고 있는 심층 데이터 분석의 많은 이점을 누리지 못하게 되었습니다.

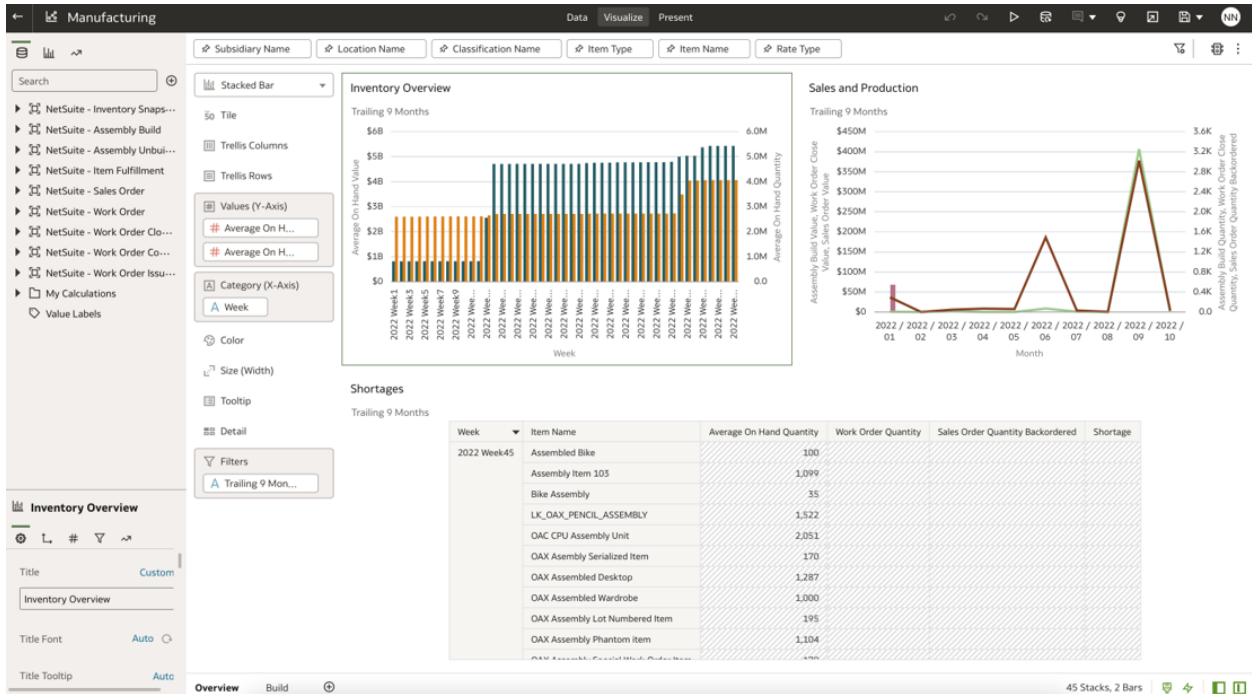
현장 평준화

NetSuite Analytics Warehouse 는 NetSuite 고객의 비용 및 복잡성 문제를 모두 해결합니다. Oracle Autonomous Data Warehouse 및 Oracle Analytics Cloud 를 포함한 업계 선도 기술을 기반으로 하는 NetSuite Analytics Warehouse 는 과거 및 현재 데이터를 저장하고 향후 발생할 새 데이터를 추가할 수 있는 완벽한 솔루션입니다.

동시에 NetSuite 데이터 모델은 NetSuite Analytics Warehouse 에 이미 구축되어 있다는 점도 중요합니다. 인스턴스가 연결되면 NetSuite 에 사용되는 표준 트랜잭션 및 데이터 유형이 분석을 위해 즉시 인식, 저장 및 보관됩니다. NetSuite 데이터에 대한 새 데이터 모델을 생성할 필요가 없습니다.

NetSuite Analytics Warehouse 가 새로 릴리즈될 때마다 보다 폭넓은 비즈니스 인사이트를 빠르게 얻을 수 있습니다. 2023 릴리즈 1에서 고객은 NetSuite 트랜잭션 레코드 유형 중 거의 90%에 접근할 수 있으며 영업, 재고, 재무, 구매 및 지원 관리와 같은 영역의 새 데이터 세트를 사용하여 분석을 개선할 수 있습니다. 예를 들어 새 교차 수수료 분개 데이터 세트에서는 재무 팀에서 상호 간에 비즈니스 서비스를 제공하는 자회사 간의 교차 수수료를 추적할 수 있습니다. 재고 상태 변경 데이터 세트에서는 제조업자가 품목 가용성, 품질 검사 상태, 작업 주문 상태와 같은 재고 속성 변경사항을 추적할 수 있도록 지원합니다. 이러한 새 데이터세트는 매일 자동으로 새로 고쳐지며 사용할 수 있는 상태로 유지됩니다.

데이터 분석을 시작하기 위해 2023.1은 전문 서비스 비즈니스, 소프트웨어 공급자 및 제조업자에 대한 산업별 대시보드 및 시각화가 포함되도록 사전 구성된 분석 모음을 확장합니다.



캡션: 제조 대시보드는 재고 개요, 기간별 판매 및 생산, 품목별 부족을 캡처합니다.

마지막으로 재무 및 운영 팀에서 생성하는 많은 데이터가 NetSuite에 있지만 회사에서 분석해야 할 데이터는 이뿐만이 아닌 것을 알고 있습니다. NetSuite는 다른 데이터 출처와 NetSuite Analytics Warehouse 통합을 지속적으로 제공하고 개선하고 있습니다. 이 릴리즈에서 고객은 가장 많이 사용되는 세 가지 클라우드 애플리케이션인 Salesforce, Shopify, Google Analytics에 직접 연결할 수 있습니다. 새 커넥터는 Oracle Analytics Connector를 사용했던 이전 통합보다 훨씬 빠른 데이터 플로우를 제공합니다.

CSV 파일을 사용하거나 스프레드시트를 импорт하여 다른 애플리케이션을 연결할 수 있습니다. 보유 중인 데이터를 유지하기 위해서 계속 실행 중인 레거시 애플리케이션의 경우와 같이 더 이상 증가하지 않는 데이터세트에 특히 유용합니다.

NetSuite Analytics Warehouse 도 이제 다른 활성 데이터 출처에서 데이터를 임포트하기 위한 REST 기반 인터페이스를 제공합니다. 예를 들어 API는 사용자정의 애플리케이션에서 데이터를 임포트하는 신뢰할 수 있는 방법을 제공합니다.

NetSuite Analytics Warehouse 는 현재 미국, 캐나다, 영국 및 호주에서 사용할 수 있습니다.

NetSuite 2023 릴리즈 1의 모든 업데이트에 대해 자세히 알아보기

NetSuite 2023 릴리즈 1에는 여러 가지 강화된 기능이 포함되어 있습니다. 전체 기능 목록 및 사용 방법에 대한 자세한 내용은 [릴리즈 노트](#)를 확인하십시오.

가장 중요한 사항으로 [Release Preview](#) 테스트 계정을 요청하여 자사의 데이터, 워크플로우 및 사용자정의로 새 기능이 작동하는 방식을 확인하는 실전 방법을 이용해 보십시오.

앞선 내용은 당사 제품의 일반적인 방향을 간략히 정리하기 위한 것으로, 정보제공의 목적일 뿐 계약의 내용을 구성하지 않습니다. 다음 내용은 자료, 코드 또는 기능 등을 제공할 것이라는 약정이 아니며, 따라서 구매결정의 근거로 삼아서는 안 됩니다. 오라클은 자신의 단독 재량으로, 오라클 제품의 기능 개발, 출시, 그 시기, 및 가격을 변경할 수 있습니다.