

## **NetSuite Analytics Warehouse 2023 Rilis 1 Merampingkan Akses ke Data Bisnis dan Wawasan yang Relevan**

Pamela Pierce, Product Marketing Manager

Pelanggan NetSuite mengetahui nilai dari wawasan yang diberikan oleh sistem ERP mereka. Melihat dasbor saat ini dan KPI terkini yang dihitung oleh NetSuite membantu pemimpin bisnis untuk tetap memahami keuangan dan operasional setiap harinya.

Pemimpin yang paham juga tahu bahwa nilai dari data tidak sebatas angka terkini. Riwayat bisnis seperti yang tercermin dari *semua* datanya memberikan wawasan dalam operasi yang sedang berlangsung dan panduan dalam memprediksi pendapatan dan hasil masa mendatang.

Upaya analisis data pada skala luas menggunakan spreadsheet pada umumnya gagal karena spreadsheet tidak dirancang untuk berfungsi seperti database — spreadsheet memang tidak dapat diandalkan untuk menangani analisis yang kompleks dari set data yang besar dan berkembang. Itulah alasan perusahaan tidak lagi mengandalkan Excel untuk melakukan analitika bisnis lebih dari satu dekade lalu, alih-alih memilih untuk menyimpan semua data terkait di gudang data dan memanfaatkan sistem kecerdasan bisnis untuk melakukan analisis yang mendalam dan luas.

Hal tersebut berfungsi dengan sangat baik, bahkan kebanyakan perusahaan besar kini memiliki tim analis bisnis yang terus-menerus membangun model data dan menyisir visualisasi data. Tujuannya: Menemukan wawasan baru dalam operasi bisnis yang dapat membantu perusahaan besar tersebut menjadi makin besar.

Tetapi untuk bisnis yang baru berkembang, mengisi gudang data, membuat mode penyimpanan data, dan membangun analitika untuk mempelajari data mereka tidaklah praktis karena menghabiskan biaya sangat besar dan juga menghabiskan waktu. Hal tersebut menyebabkan mereka melewatkan manfaat analisis data mendalam yang dinikmati pesaing besar.

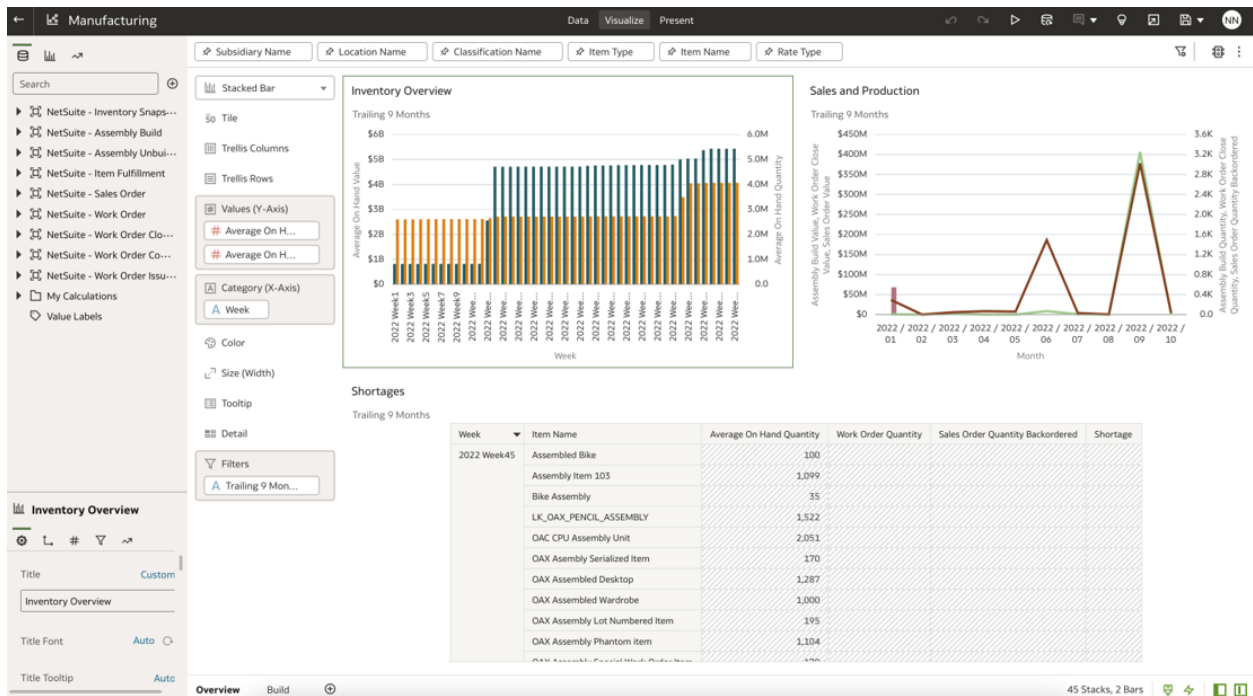
### **Mengadilkan Persaingan**

NetSuite Analytics Warehouse memecahkan masalah biaya dan kerumitan bagi pelanggan NetSuite. Didasarkan pada teknologi terkemuka di industri, termasuk Oracle Autonomous Data Warehouse dan Oracle Analytics Cloud, NetSuite Analytics Warehouse adalah tempat sempurna untuk menyimpan data lampau dan masa kini, serta untuk menambahkan data baru di masa mendatang.

Yang tak kalah penting, model data NetSuite telah tertanam ke dalam NetSuite Analytics Warehouse. Setelah instans Anda terhubung, tipe data dan transaksi standar yang Anda gunakan dalam NetSuite akan langsung dikenali, disimpan, dan selalu siap untuk dianalisis. Tidak perlu membuat model data baru untuk data NetSuite Anda.

Dengan setiap rilis dari NetSuite Analytics Warehouse, Anda akan memperoleh waktu yang lebih cepat untuk mengakses wawasan bisnis yang lebih luas. Dalam 2023 Rilis 1, pelanggan memiliki akses ke hampir 90% tipe data transaksi NetSuite dan dapat meningkatkan analisis mereka dengan set data baru di area seperti penjualan, inventaris, keuangan, pembelian, dan manajemen dukungan. Sebagai contoh, set data Jurnal Pembebanan Silang baru membantu keuangan melacak pembebanan silang di antara anak perusahaan yang menyediakan jasa bisnis kepada satu sama lain. Selain itu, set data Perubahan Status Inventaris membantu pemanufaktur melacak perubahan atribut inventaris, seperti ketersediaan item, status inspeksi kualitas, dan status perintah kerja. Set data baru ini secara otomatis disegarkan per hari dan selalu siap digunakan.

Untuk memulai analisis data Anda, 2023.1 memperluas kumpulan analitika siap pakai untuk mencakup dasbor dan visualisasi khusus-industri untuk bisnis jasa profesional, vendor perangkat lunak, dan pemanufaktur.



Keterangan: *Dasbor manufaktur mencatat ikhtisar inventaris, penjualan dan produksi menurut periode, dan kekurangan menurut item.*

Terakhir, kita tahu bahwa meskipun sejumlah besar data dihasilkan oleh tim keuangan dan operasi Anda yang ada dalam NetSuite, tetapi itu bukan satu-satunya sumber data yang perlu dianalisis oleh perusahaan Anda. NetSuite terus menyediakan dan meningkatkan integrasi NetSuite Analytics Warehouse dengan sumber data lain. Dalam rilis ini, pelanggan memperoleh koneksi langsung ke tiga aplikasi cloud yang paling banyak dipakai: Salesforce, Shopify, dan Google Analytics. Konektor baru ini memberikan alur data yang jauh lebih cepat daripada integrasi sebelumnya, yang menggunakan Oracle Analytics Connector.

Aplikasi lain dapat dihubungkan melalui penggunaan file CSV atau impor spreadsheet. Ini berguna khususnya untuk dataset yang tidak lagi berkembang, seperti halnya untuk aplikasi warisan yang tetap Anda jalankan hanya untuk melestarikan data yang ditanganinya.

NetSuite Analytics Warehouse kini juga menyediakan antarmuka berbasis REST untuk mengimpor data dari sumber data aktif lainnya. API memberikan cara andal untuk mengimpor data dari aplikasi kustom.

NetSuite Analytics Warehouse saat ini tersedia di Amerika Serikat, Kanada, Britania Raya, dan Australia.

### **Pelajari Lebih Lanjut Tentang NetSuite 2023 Rilis 1**

NetSuite 2023 Rilis 1 berisi sejumlah penyempurnaan baru yang menarik. Untuk informasi lebih lanjut tentang daftar lengkap fitur dan cara menggunakannya, pastikan untuk membaca [catatan rilis](#).

Yang terpenting, jangan lupa untuk meminta akun percobaan [Pratinjau Rilis](#) Anda untuk melihat dan mencoba langsung semua fitur yang akan bekerja dengan data, alur kerja, dan kustomisasi Anda.

*Penjelasan sebelumnya dimaksudkan untuk menjabarkan arah umum produk kami. Hal tersebut hanya dimaksudkan untuk tujuan informasi dan mungkin tidak dimasukkan ke dalam kontrak apa pun. Hal tersebut bukanlah komitmen untuk mengirimkan materi, kode, atau fungsi apa pun, dan tidak boleh diandalkan dalam membuat keputusan pembelian. Pengembangan, rilis, penetapan waktu dan penetapan harga dari fitur atau fungsi apa pun yang dijelaskan untuk produk Oracle dapat berubah menurut kebijakan Oracle Corporation.*