

NetSuite Analytics Warehouse 2023 version 1 simplifie l'accès aux données d'affaires et aux données clés pertinentes

Pamela Pierce, Gestionnaire du marketing des produits

Les clients de NetSuite connaissent la valeur des données clés fournies par leurs systèmes ERP. La visualisation des tableaux de bord courants et des derniers ICR calculés par NetSuite aide les chefs d'entreprise à rester au fait des finances et des opérations au quotidien.

Les dirigeants avisés savent également que la valeur des données ne s'arrête pas aux chiffres courants. L'historique de l'entreprise fourni par *toutes* les données disponibles donne un aperçu des opérations en cours, mais aussi des indications sur la prévision des revenus et des résultats futurs.

Les tentatives d'analyse de données à grande échelle à l'aide de tableurs se soldent généralement par un échec, car ils ne sont pas conçus pour fonctionner comme une base de données et ne permettent pas de gérer de manière fiable les analyses complexes de jeux de données volumineux et croissants. C'est pourquoi les entreprises ont abandonné Excel pour les analyses d'affaires il y a plus de dix ans. Elles préfèrent stocker toutes les données pertinentes dans des entrepôts et utiliser des systèmes d'intelligence d'affaires pour effectuer des analyses approfondies de plus grande portée.

Cela fonctionne si bien que la plupart des grandes entreprises ont maintenant des équipes d'analystes d'affaires qui créent constamment des modèles de données et passent au peigne fin les visualisations de données. L'objectif : Trouver de nouvelles données clés sur les opérations d'affaires pour favoriser le développement de l'entreprise.

Toutefois, pour les entreprises émergentes, l'alimentation d'un entrepôt de données, la création de modèles de stockage de données et l'élaboration d'outils d'analyse sont des opérations trop coûteuses et trop chronophages. De ce fait, elles n'ont pas pu profiter des nombreux avantages de l'analyse approfondie des données dont bénéficient leurs concurrents plus importants.

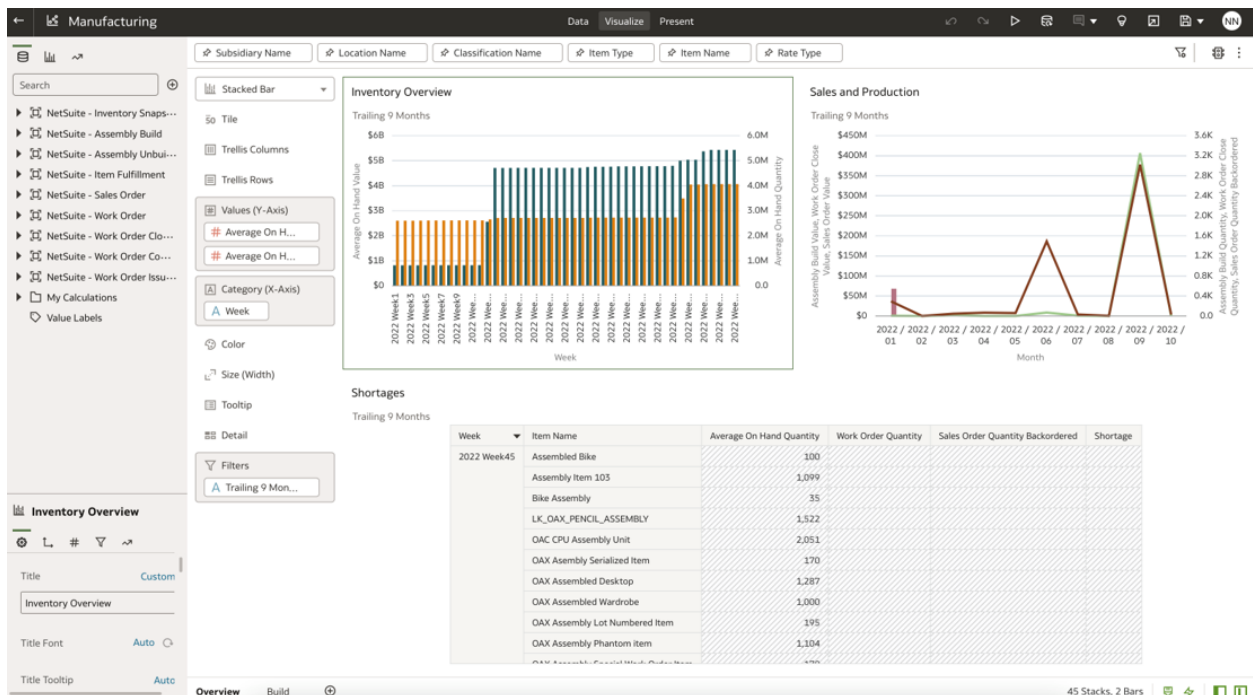
Égalisation des chances

NetSuite Analytics Warehouse résout à la fois les problèmes de coût et de complexité pour les clients de NetSuite. Basé sur une technologie de pointe, notamment Oracle Autonomous Data Warehouse et Oracle Analytics Cloud, NetSuite Analytics Warehouse est l'endroit idéal pour stocker vos données passées et présentes et pour ajouter de nouvelles données dans le futur.

Mais ce qui est tout aussi important, c'est que les modèles de données NetSuite ont déjà été intégrés à NetSuite Analytics Warehouse. Une fois votre instance connectée, les types de transaction et de données standard que vous utilisez dans NetSuite sont immédiatement reconnus, stockés et prêts pour l'analyse. Il n'est pas nécessaire de créer un nouveau modèle de données pour vos données NetSuite.

Chaque nouvelle version de NetSuite Analytics Warehouse vous permet d'accéder plus rapidement à davantage de données clés sur les affaires. Dans NetSuite 2023 version 1, les clients ont accès à près de 90 % des enregistrements transactionnels de NetSuite. Ils peuvent améliorer leurs analyses grâce à de nouveaux jeux de données dans des domaines tels que les ventes, la gestion des stocks, la gestion financière, les achats et l'organisation du soutien. Par exemple, le nouveau jeu de données Écriture de débit interne permet au service financier de suivre le débit interne entre les filiales qui se fournissent mutuellement des services d'affaires. Les jeux de données Modification du statut des stocks aident les fabricants à suivre les changements des attributs des articles en stock comme la disponibilité, le statut d'inspection de la qualité et le statut de bon de travail. Ces nouveaux jeux de données sont actualisés automatiquement chaque jour et sont prêts à être utilisés.

Pour faciliter l'analyse de vos données, la version 2023.1 élargit la collection d'analyses prédéfinies pour inclure des tableaux de bord et des visualisations propres à chaque secteur d'activité pour les entreprises de services professionnels, les fournisseurs de logiciels et les fabricants.



Légende : Le tableau de bord de fabrication présente un aperçu des stocks, des ventes et de la production par période, ainsi que les pénuries par article.

Enfin, même si une grande partie des données générées par vos équipes financières et opérationnelles réside dans NetSuite, ce n'est pas la seule source de données que votre société doit analyser. NetSuite continue à assurer et à améliorer l'intégration de NetSuite Analytics Warehouse avec d'autres sources de données. Dans cette version, les clients bénéficient de connexions directes à trois des applications en nuage les plus utilisées : Salesforce, Shopify et Google Analytics. Le nouveau connecteur permet un flux de données beaucoup plus rapide que l'intégration précédente, qui utilisait Oracle Analytics Connector.

D'autres applications peuvent être connectées au moyen de fichiers CSV ou d'importations de feuilles de calcul. Cela s'avère particulièrement utile pour les jeux de données qui n'augmentent plus, comme c'est le cas pour les applications existantes que vous conservez dans le seul but de préserver les données qu'elles contiennent.

De plus, NetSuite Analytics Warehouse offre désormais une interface REST pour l'importation de données provenant d'autres sources de données actives. L'API fournit un moyen fiable d'importer des données à partir d'applications personnalisées, par exemple.

NetSuite Analytics Warehouse est actuellement disponible aux États-Unis, au Canada, au Royaume-Uni et en Australie.

En savoir plus sur toutes les mises à jour de NetSuite 2023 version 1

NetSuite 2023 version 1 contient une multitude de nouvelles améliorations très intéressantes. Pour obtenir plus d'informations sur la liste complète des fonctions et sur leur utilisation, lisez les [notes de version](#).

Surtout, n'oubliez pas de demander votre compte de test [Aperçu de version](#) pour vérifier comment ces nouveautés fonctionneront avec vos données, vos flux de travail et vos personnalisations.

Les informations qui précèdent sont destinées à présenter notre orientation générale concernant les produits. Elles ne sont fournies qu'à titre informatif et ne peuvent être intégrées dans un contrat. Elles ne sauraient constituer un engagement d'Oracle à offrir l'un ou l'autre de ces composants, code ou fonctionnalités, ni servir de base pour une décision d'achat. Le développement, la commercialisation, la mise à disposition et la tarification des caractéristiques ou fonctionnalités décrites pour les produits Oracle sont susceptibles d'être modifiés et restent à la seule discrétion d'Oracle Corporation.