

NetSuite Analytics Warehouse 2023 versión 1 optimiza el acceso a los datos y las percepciones empresariales correspondientes

Pamela Pierce, Product Marketing Manager

Los clientes de NetSuite conocen el valor de las percepciones que proporcionan los sistemas de ERP. Visualizar los paneles de control actuales y consultar los últimos indicadores clave de rendimiento que calcula NetSuite permite a los líderes de las empresas estar actualizados con las finanzas y las operaciones todos los días.

Los líderes de Savvy también saben que el valor de los datos no se limita a los números actuales. La historia de la empresa, contada a partir de *todos* sus datos, proporciona percepciones sobre las operaciones en curso y orientación sobre cómo predecir los ingresos y los resultados futuros.

En general, los intentos de realizar análisis de datos a gran escala mediante hojas de cálculo no producen buenos resultados, ya que las hojas de cálculo no están diseñadas para funcionar como base de datos: no pueden manejar análisis complejos de grandes conjuntos de datos crecientes de manera confiable. Por eso, las empresas dejaron de usar Excel para realizar análisis empresariales hace mucho más de una década. En cambio, optaron por almacenar todos los datos correspondientes en almacenes de datos y adoptar sistemas de inteligencia empresarial para realizar análisis amplios y detallados.

Esa solución funciona tan bien que, ahora, la mayoría de las grandes empresas tienen equipos de analistas empresariales que crean modelos de datos y examinan las visualizaciones de los datos constantemente. El objetivo es encontrar nuevas percepciones sobre las operaciones comerciales que permitan a estas grandes empresas crecer aún más.

Sin embargo, en el caso de las empresas emergentes, rellenar un almacén de datos, crear modelos de almacenamiento de datos y generar análisis para estudiar los datos es demasiado costoso y lleva demasiado tiempo para resultar práctico. Como consecuencia, se perdieron los numerosos beneficios de los análisis de datos detallados que aprovechan sus rivales más grandes.

Una solución justa

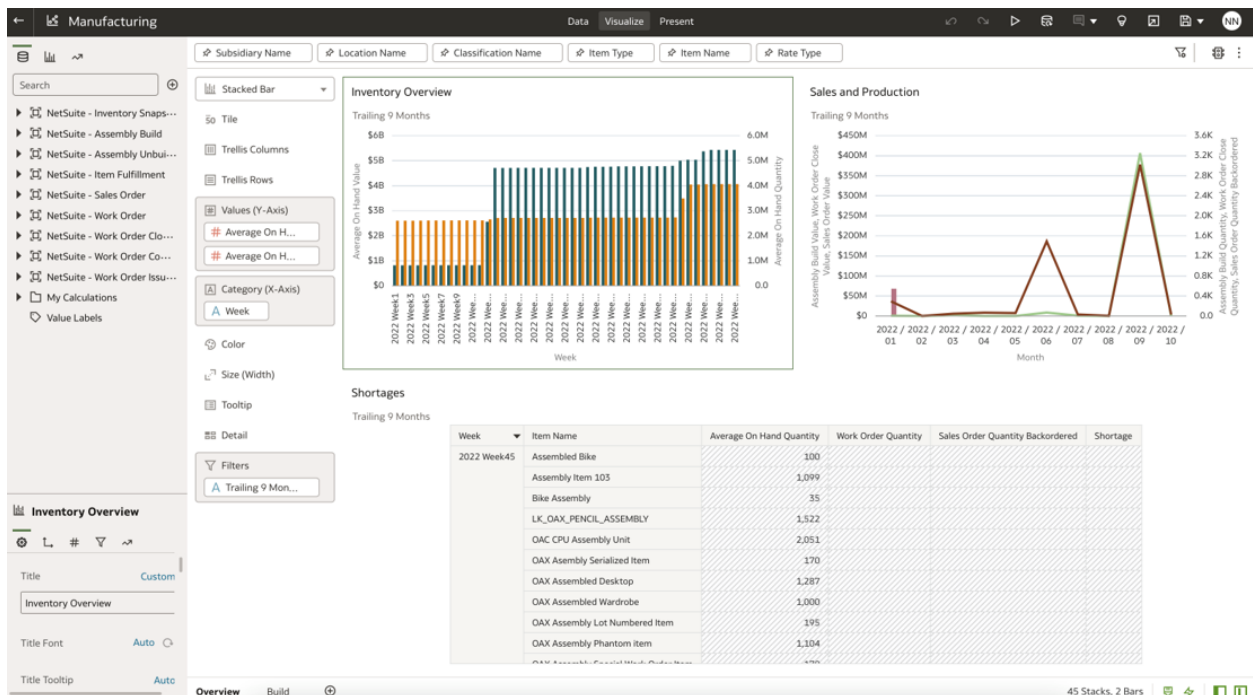
NetSuite Analytics Warehouse resuelve tanto los problemas de costo como los de complejidad para los clientes de NetSuite. Basado en tecnología líder en el sector, como Oracle Autonomous

Data Warehouse y Oracle Analytics Cloud, NetSuite Analytics Warehouse es el lugar perfecto para almacenar los datos pasados y presentes, y para agregar nuevos datos en el futuro.

En el mismo orden de importancia, los modelos de datos de NetSuite ya se incorporaron a NetSuite Analytics Warehouse. Una vez conectada la instancia, los tipos de datos y transacciones estándar usados en NetSuite de inmediato se reconocerán, almacenarán y conservarán listos para análisis. No hay necesidad de crear un nuevo modelo de datos para los datos de NetSuite.

Con cada nueva versión de NetSuite Analytics Warehouse, obtendrá percepciones empresariales más amplias en menos tiempo. En NetSuite 2023 versión 1, los clientes tienen acceso a casi el 90 % de los tipos de registros transaccionales de NetSuite y pueden mejorar los análisis con nuevos conjuntos de datos en distintas áreas, como las de ventas, inventario, finanzas, compras y gestión de soporte. Por ejemplo, el nuevo conjunto de datos Asiento de cargos cruzados permite al área de finanzas realizar un seguimiento de los cargos cruzados entre las subsidiarias que se prestaron servicios de negocios entre sí. Asimismo, los conjuntos de datos Cambio en estado del inventario permiten a los fabricantes realizar un seguimiento de los cambios de atributo del inventario, como la disponibilidad del artículo, el estado de la inspección de calidad y el estado de la orden de trabajo. Estos nuevos conjuntos de datos se actualizan automáticamente todos los días y se dejan listos para usar.

Para iniciar los análisis de datos, NetSuite 2023.1 amplía la recopilación de análisis creados previamente para incluir visualizaciones y paneles de control específicos del sector para empresas de servicios profesionales, proveedores de software y fabricantes.



Legenda: El panel de control de fabricación captura una descripción general del inventario, las ventas y la producción por período, y las carencias por artículo.

Por último, sabemos que, mientras muchos de los datos que generan sus equipos de finanzas y operaciones están en NetSuite, no es el único origen de datos que debe analizar su empresa. NetSuite continúa proporcionando y mejorando la integración de NetSuite Analytics Warehouse con otros orígenes de datos. En esta versión, los clientes obtienen conexiones directas con tres de las aplicaciones en la nube más usadas: Salesforce, Shopify y Google Analytics. El nuevo conector proporciona un flujo de datos mucho más rápido que la integración anterior, que usaba Oracle Analytics Connector.

Se pueden conectar otras aplicaciones mediante archivos CSV o importaciones de hojas de cálculo. Resulta útil, en especial, para los conjuntos de datos que ya no están creciendo, como puede ser el caso de las aplicaciones preexistentes que deja en ejecución por el único motivo de conservar los datos que retienen.

Ahora, NetSuite Analytics Warehouse también proporciona una interfaz basada en REST para importar datos de otros orígenes de datos activos. La API proporciona una manera dependiente de importar datos de aplicaciones personalizadas, por ejemplo.

NetSuite Analytics Warehouse ya está disponible en Estados Unidos, Canadá, Reino Unido y Australia.

Más información sobre todas las actualizaciones de NetSuite 2023 versión 1

NetSuite 2023 versión 1 contiene muchas mejoras nuevas y atractivas. Para obtener más información sobre la lista completa de funciones y cómo usarlas, asegúrese de leer las [notas de la versión](#).

Y lo más importante: no olvide solicitar su cuenta de prueba de [Release Preview](#) para experimentar en primera persona cómo operan las nuevas funciones con sus datos, flujos de trabajo y personalizaciones.

La información anterior tiene como objetivo mostrar las directrices generales de nuestros productos. Se presenta con fines meramente informativos y sin que sea susceptible de incorporarse a ningún contrato. No supone compromiso alguno de entrega de ningún material, código o funcionalidad, ni debe utilizarse como base para la adopción de decisiones de compra. El desarrollo, el lanzamiento, el plazo de disponibilidad y la fijación de precios de cualesquiera funciones o funcionalidades descritas para productos Oracle pueden cambiar y quedarán a la sola discreción de Oracle Corporation.