

NetSuite Analytics Warehouse 2023 Release 1 strømliner adgang til relevante forretningsdata og indsigter

Pamela Pierce, Product Marketing Manager

NetSuite-kunder kender værdien af de indsigter, der leveres af deres ERP-systemer. At se aktuelle instrumentbrætter og se de nyeste KPI'er beregnet af NetSuite hjælper virksomhedsledere med at holde styr på økonomien og driften hver dag.

Kyndige ledere ved også, at værdien af data ikke stopper med de nuværende tal. Forretningens historie som fortalt gennem *alle* dens data giver indsigter i den løbende drift og vejledning i forudsigelse af fremtidige indtægter og udfald.

Forsøg på brede dataanalyser i stor skala vha. regneark ender typisk i fiasko, da regneark ikke er designet til at fungere som en database - de kan simpelthen ikke pålideligt håndtere komplekse analyser af store og voksende datasæt. Derfor opgav virksomheder for et årti siden Excel til forretningsanalyser og valgte i stedet at lagre alle relevante data i data warehouses og anvende business intelligence-systemer til at foretage dybe og brede analyser.

Det fungerer så godt, at de fleste store firmaer nu har teams af forretningsanalytikere, der konstant bygger datamodeller og endevender datavisualiseringer. Målet: Find nye indsigter i forretningsdrift, der hjælper disse store firmaer med at blive endnu større.

Men for nye forretninger er det simpelthen for dyrt og tidskrævende i praksis at udfylde et data warehouse, oprette datalagringsmodeller og opbygge analyser til at studere deres data. Det har fået dem til at gå glip af de mange fordele ved dyb dataanalyse, som større rivaler nyder godt af.

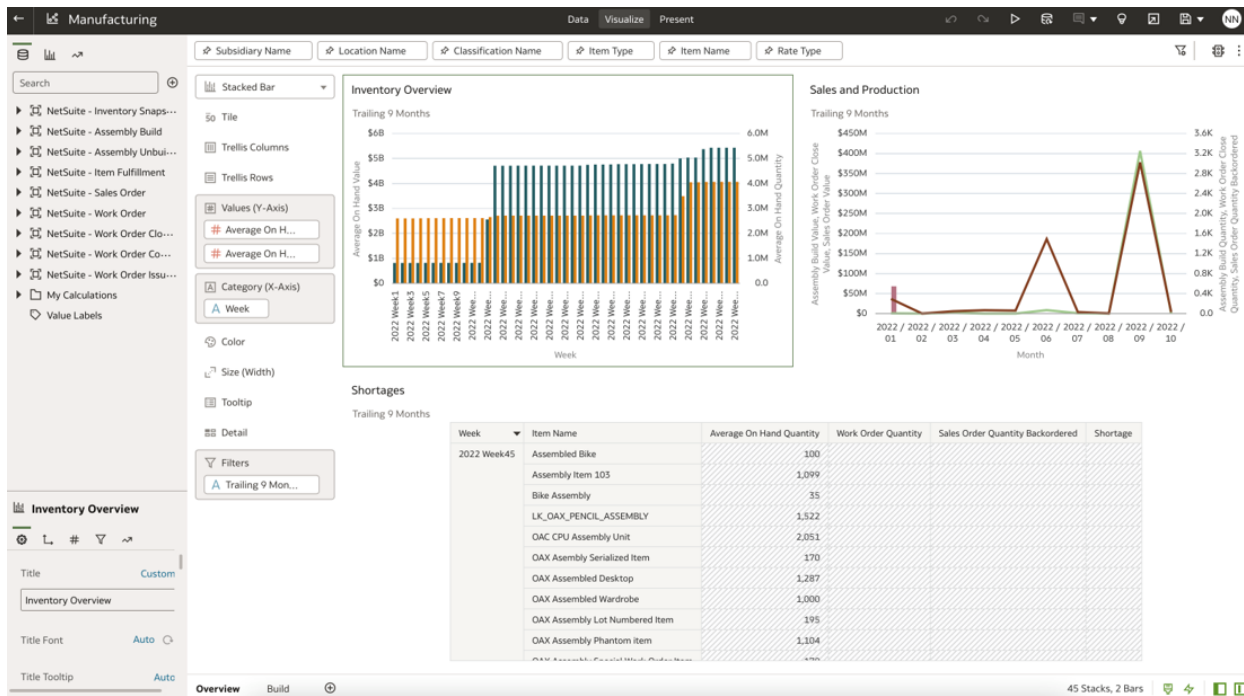
Udjævning af feltet

NetSuite Analytics Warehouse løser både omkostnings- og kompleksitetsproblemerne for NetSuite-kunder. Baseret på brancheførende teknologi, herunder Oracle Autonomous Data Warehouse og Oracle Analytics Cloud, er NetSuite Analytics Warehouse det perfekte sted at lagre dine tidligere og nuværende data og tilføje nye data i fremtiden.

Men lige så vigtigt er det, at NetSuite-datamodeller allerede er indbygget i NetSuite Analytics Warehouse. Når din instans er tilsluttet, vil dine standard transaktions- og datatyper, der anvendes i NetSuite, straks blive genkendt, lagret og holdt klar til analyse. Der er ingen grund til at oprette en ny datamodel til dine NetSuite-data.

Med hver ny udgivelse af NetSuite Analytics Warehouse får du hurtigere adgang til bredere forretningsindsigter. I 2023 Release 1 har kunder adgang til næsten 90 % af NetSuites transaktionsrecordtyper og kan forbedre deres analyser med nye datasæt inden for områder som salgs-, lager-, økonomi-, indkøbs- og supportstyring. Det nye datasæt Mellemmregningsjournal hjælper f.eks. økonomiafdelingen med at spore mellemregninger mellem datterselskaber, der leverer forretningstjenester til hinanden. Og datasættene Ændring af lagerstatus hjælper fabrikanter med at spore ændringer af lagerattributter, f.eks. varetilgængelighed, status for kvalitetsinspektion og arbejdsordrestatus. Disse nye datasæt opdateres automatisk dagligt og holdes klar til brug.

For at kickstarte din dataanalyse udvider 2023.1 samlingen af færdigbyggede analyser til at omfatte branchespecifikke instrumentbrætter og visualiseringer til erhvervsvirksomheder, softwareleverandører og fabrikanter.



Billedtekst: *Instrumentbrættet Fremstilling registrerer en lageroversigt, salg og produktion efter periode og mangler efter vare.*

Endelig ved vi, at selvom mange af de data, der genereres af dine økonomi- og driftsteams, ligger i NetSuite, er det ikke den eneste datakilde, som dit firma har brug for at analysere. NetSuite fortsætter med at levere og forbedre NetSuite Analytics Warehouse-integration

med andre datakilder. I denne udgivelse får kunderne direkte forbindelser til tre af de mest anvendte cloud-applikationer: Salesforce, Shopify og Google Analytics. Den nye connector giver en meget hurtigere datastrøm end den tidligere integration, hvor Oracle Analytics Connector blev anvendt.

Andre applikationer kan forbindes enten vha. CSV-filer eller regnearksimporter. Det er især nyttigt til datasæt, der ikke længere vokser, som det kan være tilfældet for ældre applikationer, som du holder kørende uden anden grund end at bevare de data, som de indeholder.

NetSuite Analytics Warehouse tilbyder nu også et REST-baseret interface til import af data fra andre aktive datakilder. API'en giver en pålidelig måde at importere data fra f.eks. tilpassede applikationer.

NetSuite Analytics Warehouse er i øjeblikket tilgængelig i USA, Canada, Storbritannien og Australien.

Få flere oplysninger om alle opdateringerne i NetSuite 2023 Release 1

NetSuite 2023 Release 1 indeholder et væld af spændende nye forbedringer. Sørg for at tjekke [udgivelsesnoterne](#) for at få en komplet liste over funktioner, og hvordan du anvender dem.

Vigtigst af alt skal du huske at anmode om din testkonto til [Release Preview](#) for at få praktisk adgang og se, hvordan nye funktioner vil virke med dine data, arbejdsgange og tilpasninger.

Det foregående er påtænkt som en skitse over vores generelle produktretning. Det er kun til oplysning og må ikke inkorporeres i nogen kontrakt. Det er ikke en forpligtelse til at levere materiale, kode eller funktionalitet og kan ikke lægges til grund for købsbeslutninger. Oracle forbeholder sig retten til alene og efter eget skøn at ændre udviklingen af, tidspunktet for udgivelse af og priserne for funktioner og funktionalitet, der beskrives i nærværende dokument.