

Aplikace NetSuite Analytics Warehouse 2023 verze 1 usnadňuje přístup k důležitým obchodním datům a analýzám

Pamela Pierce, Product Marketing Manager

Zákazníci NetSuite dobře vědí, jakou hodnotu jim přinášejí analýzy získané ze systémů ERP. Informace z aktuálních panelů a nejnovější klíčové ukazatele výkonu vypočtené systémem NetSuite pomáhají vedoucím pracovníkům udržet si průběžný přehled o finanční situaci a provozu podniku.

Zkušení lídři také vědí, že hodnota dat nekončí u aktuálních čísel. Podniková historie, o níž vypovídají *všechna* data, nabízí poznatky o stávajícím provozu a vodítka k prognózám budoucích výnosů a výsledků.

Pokusy o analýzu dat ve větším měřítku pomocí tabulek obvykle selhávají, protože tabulky nemají fungovat jako databáze, a tak jednoduše neumožňují spolehlivě zvládnout komplexní analýzy velmi rozsáhlých (a stále rostoucích) datových sad. Proto podniky při obchodní analýze už před víc než deseti lety upustily od využívání aplikace Excel a místo toho ukládají veškerá relevantní data v datových skladech a nasazují systémy Business Intelligence, které jim zajistí analýzu do hloubky i do šířky.

Funguje to natolik dobře, že většina velkých společností dnes zaměstnává týmy podnikových analytiků, kteří neustále rozvíjejí datové modely a kombinují je ve vizualizacích dat. Jejich cílem přitom je získat další poznatky o podnikovém provozu, které těmto velkým společnostem pomohou vyrůst ještě víc.

Pro rozvíjející se podniky je ovšem naplnění datového skladu, vytvoření modelů ukládání dat a vytvoření analytických nástrojů k jejich zkoumání jednoduše příliš nákladné a časově náročné. Takové řešení pro tento typ firem není praktické. Pak ale nemohou čerpat z četných výhod hloubkové analýzy dat, z kterých těží jejich velcí konkurenti.

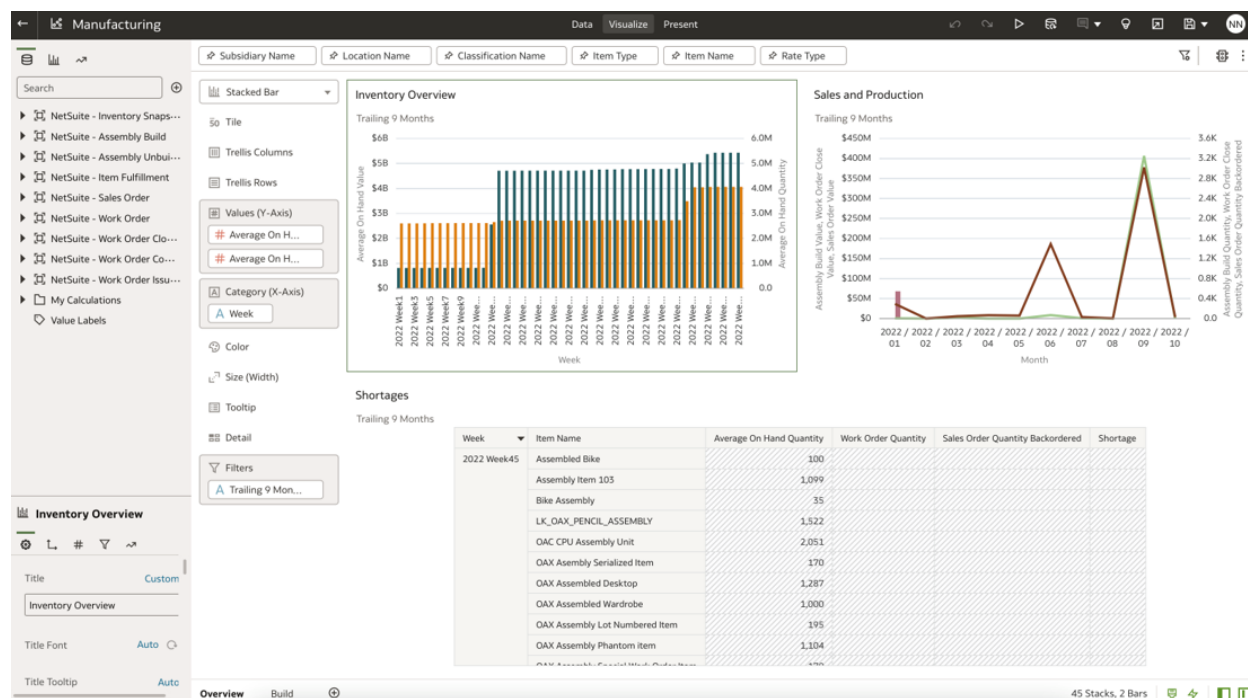
Vyrovnání šancí

Aplikace NetSuite Analytics Warehouse řeší pro zákazníky NetSuite otázku nákladů i složitosti. Využívá špičkové technologie, včetně služeb Oracle Autonomous Data Warehouse a Oracle Analytics Cloud, a představuje ideální místo, kam ukládat minulé i současná data a postupně přidávat ta budoucí.

Stejně důležité však je, že v aplikaci NetSuite Analytics Warehouse jsou již integrovány datové modely NetSuite. Jakmile připojíte svou instanci, okamžitě budou rozpoznány typy transakcí a dat, které standardně používáte v systému NetSuite, budou uloženy a připraveny k použití v analýzách. Není tak nutné vytvářet pro data ze systému NetSuite nové datové modely.

S každým novým vydáním aplikace NetSuite Analytics Warehouse získáte rychlejší přístup k širším analytickým poznatkům. Ve vydání 2023 verze 1 mají zákazníci přístup téměř k 90 % typů transakčních záznamů ze systému NetSuite. Navíc mohou vylepšit své analýzy díky novým datovým sadám z oblastí, jako je prodej, zásoby, finance, nákup a správa podpory. Nová datová sada Deník přeúčtování nákladů například pomáhá finančním specialistům sledovat přeúčtování mezi pobočkami, které si navzájem poskytují obchodní služby. Datové sady Změna stavu zásob zase výrobcům pomáhají sledovat změny atributů zásob, jako je dostupnost položky, stav kontroly jakosti nebo stav výrobního příkazu. Tyto nové datové sady se denně automaticky obnovují a jsou stále připraveny k použití.

Jako impulz pro vaše datové analýzy rozšiřuje verze 2023.1 kolekci předpřipravených analýz o panely a vizualizace určené pro konkrétní odvětví: podniky poskytující odborné služby, softwarové dodavatele a výrobce.



Popisek: Panel pro výrobu zachycuje přehled zásob, prodeje a produkci podle období a nedostatek zásob podle položek.

A konečně, víme, že v systému NetSuite je sice uloženo velké množství dat generovaných vašimi finančními a provozními týmy, ale přesto nejde o jediný zdroj dat, který vaše společnost potřebuje analyzovat. Společnost NetSuite proto dál poskytuje a vylepšuje integraci aplikace NetSuite Analytics Warehouse s dalšími datovými zdroji. V této verzi získají zákazníci přímá připojení do tří z nejčastěji používaných cloudových aplikací: Salesforce, Shopify a Google Analytics. Nový konektor zajišťuje oproti předchozí integraci, která používala Oracle Analytics Connector, výrazně rychlejší tok dat.

Další aplikace je pak možné připojit s využitím souborů CSV nebo importů tabulek. To je obzvláště užitečné u datových sad, které už nenarůstají. Mohou pocházet například ze starších aplikací, které necháváte spuštěné jen proto, abyste zachovali data v nich uložená.

Aplikace NetSuite Analytics Warehouse nyní poskytuje také rozhraní založené na službě REST pro import dat z dalších aktivních datových zdrojů. Rozhraní API mimo jiné nabízí spolehlivý způsob, jak importovat data z vlastních aplikací.

Aplikace NetSuite Analytics Warehouse je aktuálně dostupná ve Spojených státech, Kanadě, Spojeném království a Austrálii.

Další informace o všech aktualizacích systému NetSuite 2023 verze 1

NetSuite 2023 verze 1 obsahuje řadu zajímavých nových vylepšení. Další informace o všech nových funkcích a jejich použití najdete v [poznámkách k verzi](#).

Především ale nezapomeňte požádat o přístup k testovacímu účtu [ukázkové verze](#). Získáte tak praktické zkušenosti s tím, jak nové možnosti fungují s vašimi daty, pracovními postupy a přizpůsobeními.

Cílem předchozího textu je nastínit obecný směr, kterým se naše produkty ubírají. Je určen pouze pro informační účely a nesmí být začleněn do žádné smlouvy. Tento dokument nepředstavuje závazek k dodání jakéhokoli materiálu, kódu nebo funkčnosti a nelze se na něj spoléhat při tvorbě nákupních rozhodnutí. Vývoj, vydání, naplánování a cena jakýchkoli funkcí produktů Oracle se může změnit a zůstává výhradně na uvážení společnosti Oracle Corporation.