

## NetSuite 2022 第 2 版的分析自訂和視覺化增強功能，讓您更有自信地及時做出決策

Pamela Pierce - 產品行銷經理

有人可能會覺得業務決策比以往更容易了。公司大量收集寶貴的資料並利用先進的分析技術確認各種假設，並針對其客戶、業務績效和市場趨勢找出新的洞察分析。然而 Gartner 最近的調查卻有不同的發現，受訪者表示相較於兩年前，65% 的決策變得更加困難。

變化的腳步和欠缺可見性正以領導者前所未見的速度加快中。若要在靈活且全面的決策過程中獲得清晰的最佳結果，資料品質 (相關性、可靠性和環境相關性) 至關重要。

NetSuite 2022 第 2 版提供的 [NetSuite Analytics Warehouse](#) 增強功能便是專為此需求所設計，透過大幅降低混合相關資料集的技術障礙和成本來提高決策的信心。使用者現在可以輕鬆混合標準 NetSuite 交易資料、自訂資料和廣泛的第三方來源集合。此外，增強的預先建立視覺化功能可讓決策者快速查看 KPI 並找出趨勢和新的資料關係。

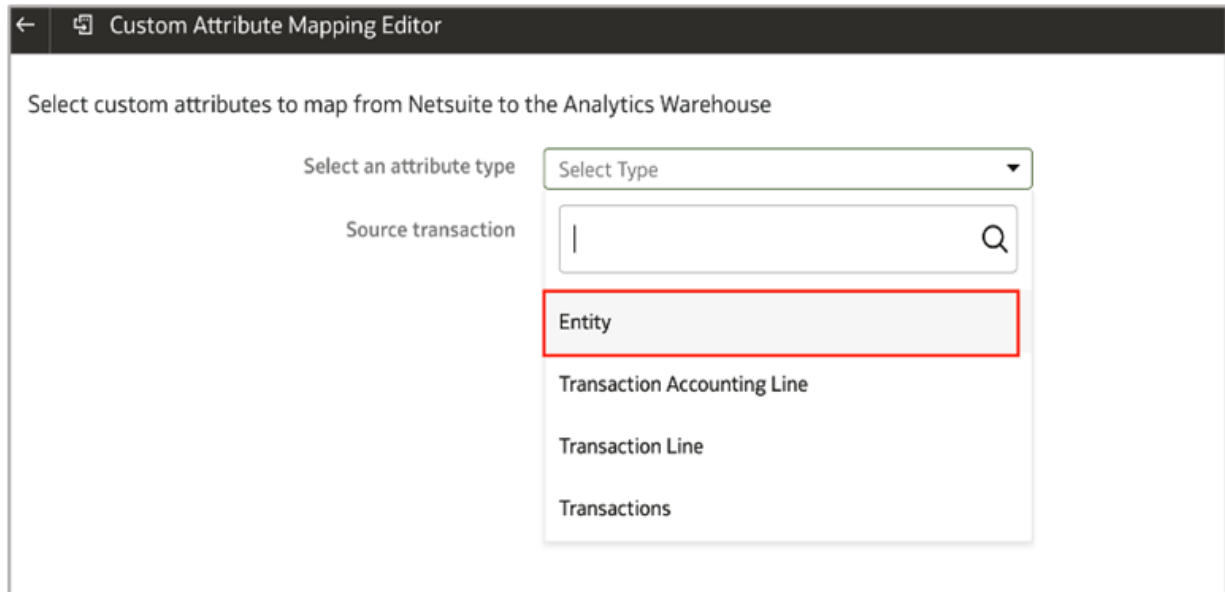
### 簡化自訂資料管理

交易資料不是業務洞察分析的唯一來源。有些公司會採用創新的方法收集資料以獲得獨特的客戶洞察分析。舉例來說，零售商可以追蹤天氣和商店停車場的衛星影像，然後搭配專屬的客戶資料來預測採購活動。貴公司獨特的資料集將成為難以複製的策略資產。首先，因為您與競爭對手所看的報表不同，自然不會得到相同的結果。其次，您在機器學習模型中輸入的是高品質、多樣化的訓練資料。因此您將對市場模式以及客戶偏好取得富有洞察力的自訂預測，而整個程序完全是自動化進行。

但是要針對這類洞察分析彙編資料集困難重重。

由於自訂資料的數量和格式不盡相同，因此要匯入資料倉儲不但極具挑戰且價格不菲。事實上，對於大多數的資料倉儲移轉計畫而言，複雜度和成本是最大的阻礙；不過 NetSuite 2022 第 2 版同時解決了這兩個問題。業務分析師只要在自訂屬性對應編輯器工

具按幾下，就能選取在下次排定的重新整理時間，從 NetSuite 匯入資料倉儲的自訂資料，以及這些資料在主題區域資料快照的擺放位置，包括財務、採購、庫存、銷售等。完全不需要編寫程式碼。



使用者只要在自訂屬性對應編輯器中按選，即可從不同來源匯入資料。

## 全新的資料視覺化和組合功能

2022 第 2 版擴充了現有的預先建立主題內容資料快照集合和主要評量標準，以便隨時存取角色特定業務洞察分析。標準的每日重新整理現在提供下列增強功能：

- 財務快照：收入承諾、收入承諾回轉、收入安排
- 銷售快照：商機和佣金
- 庫存快照：庫存成本重估、儲位調撥和儲位入庫工作表

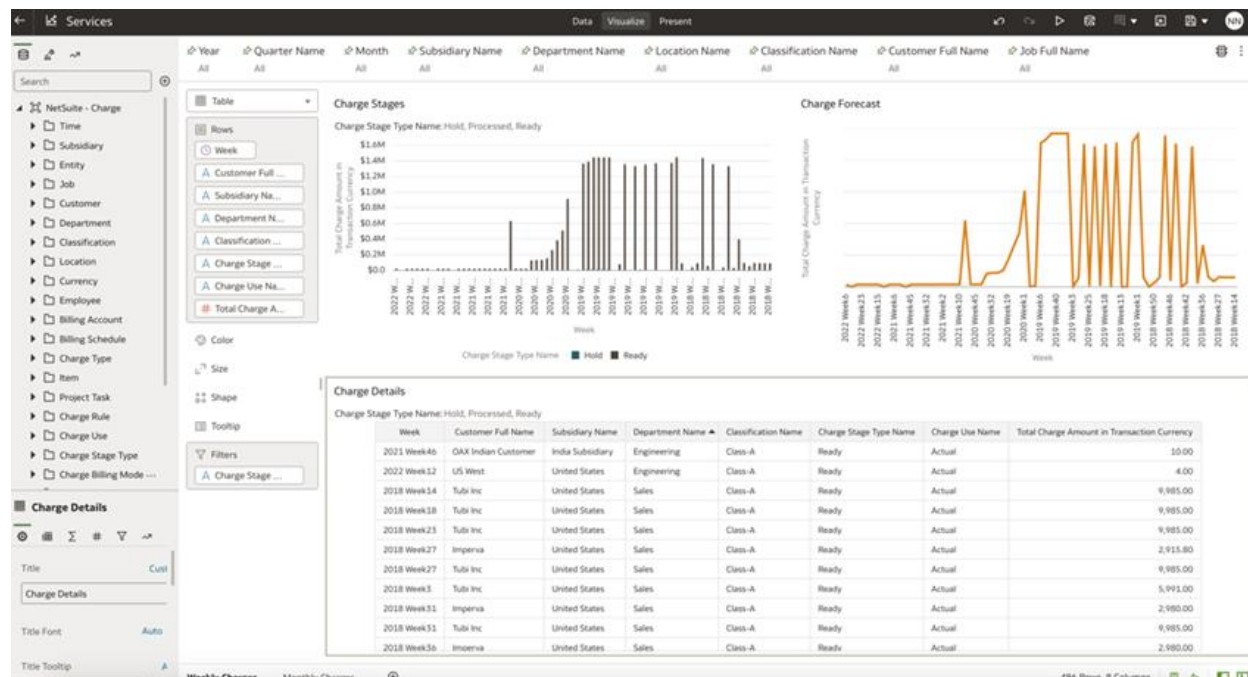
新的立即可用儀表板視覺化支援零售業的毛利率、開支和財務等。

客戶通常會使用這些預先建立的功能作為啟動表，進一步自訂視覺化以支援獨特的業務焦點。

2022 第 2 版的內容組合功能可讓您輕鬆將內容從一個 NetSuite Analytics Warehouse 實例匯出到另一個實例。例如，使用者可在封閉測試環境帳戶建立一個工作簿和儀表板，然後使用內容組合將其匯出至生產帳戶。這可提升公司的效率和靈活性，讓公司在尋求洞察分析和解決關鍵業務問題的過程中不斷嘗試和成長。

## 將垂直功能擴展至服務業

NetSuite Analytics Warehouse 可為製造、零售、倉儲和配銷、服裝和鞋類及餐飲等產業提供洞察分析及決策信心。2022 第 2 版使用全新以訂閱為中心的專案管理模組，將垂直功能擴展至以服務為主要的公司，將收入管理最佳化。



主要評量標準和圖表的個人化儀表板視覺化可用來追蹤和預測服務收入。

預先建立的儀表板集合透過可隨時存取的主要評量標準、圖表和報表進行擴充以支援此垂直功能。現在共有 6 個費用資料視覺化工作區，其中包含全新每週和每月檢視的收費階段和預測。此外還有 11 個開支資料視覺化，包含新增的開支分析、開支總覽和供應商開支。

## 瞭解 NetSuite 2022 第 2 版如何提供協助

這只是此版本中的部分重要功能。如需完整的功能清單及使用方式詳細資訊，請參閱[版本注意事項](#)。

最重要的是，別忘了申請您的[版本預覽](#)測試帳戶，此帳戶可讓您實際操作所有新功能，看看這些功能如何與您的資料、工作流程和自訂項目搭配運作。

*前述內容旨在概述我們產品的總體方向。這僅用來提供資訊，而不會併入任何合約中。本文件不包含交付任何材料、程式碼或功能的承諾，且不應作為採購決策的依據。針對 Oracle 產品描述之任何功能的開發、發行、時間點及價格，Oracle 均保有視情況予以更改的權利。*