

NetSuite 2022 Phiên bản 2 tăng cường khả năng tùy chỉnh cũng như trực quan hóa phân tích, giúp bạn tự tin ra quyết định kịp thời

Pamela Pierce, Quản lý bộ phận marketing sản phẩm

Mọi người có thể nghĩ rằng việc ra quyết định kinh doanh ngày càng dễ dàng hơn. Các công ty tích lũy nhiều kho tàng dữ liệu và tận dụng công nghệ phân tích tiên tiến để xác nhận các giả định rồi đưa ra thông tin chuyên sâu mới về khách hàng, hiệu suất kinh doanh cũng như xu hướng thị trường của họ. Tuy nhiên, cuộc khảo sát gần đây của Gartner lại cho chúng ta thấy một câu chuyện khác, khi những người được hỏi cho biết rằng 65% quyết định của họ khó thực hiện hơn hai năm trước.

Tiến trình thay đổi và tình trạng thiếu tầm nhìn đang gia tăng với tốc độ mà chỉ một số ít nhà lãnh đạo đã từng trải qua. Chất lượng dữ liệu - phù hợp, đáng tin cậy và theo ngữ cảnh - là điều cần thiết cho quá trình ra quyết định nhanh chóng, toàn diện, mang lại sự rõ ràng và cải thiện kết quả.

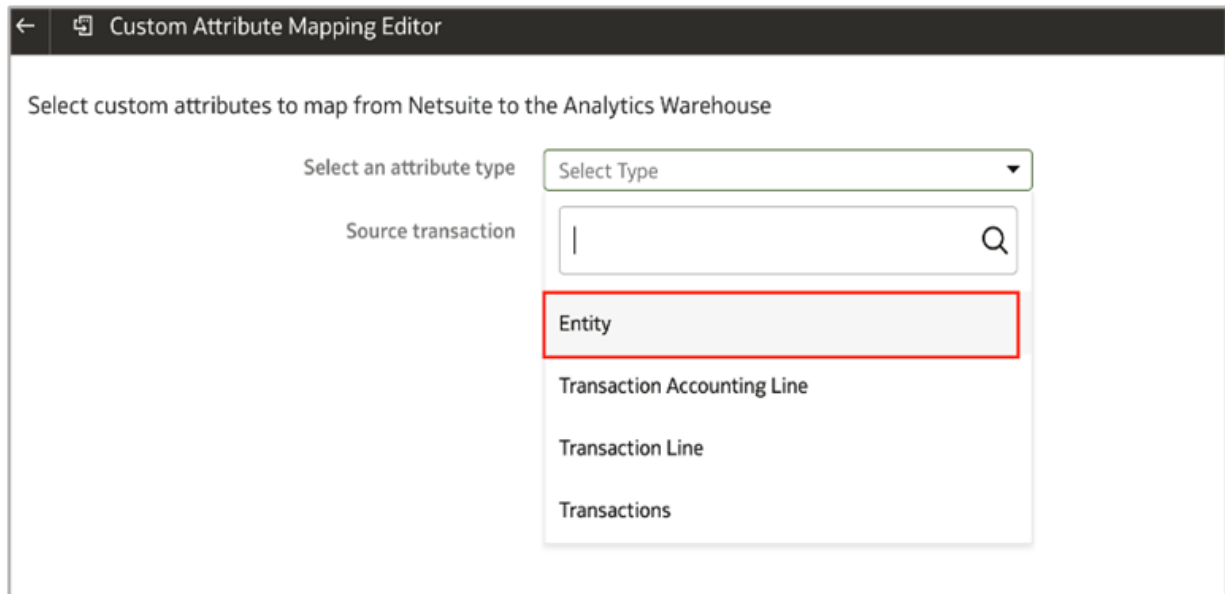
Những cải tiến của NetSuite 2022 Phiên bản 2 dành cho [NetSuite Analytics Warehouse](#) nhằm mục tiêu chuyên biệt vào nhu cầu đó, bằng cách giảm đáng kể các rào cản kỹ thuật và chi phí liên quan đến việc kết hợp các tập dữ liệu phù hợp để cải thiện độ tin cậy của quyết định. Giờ đây, người dùng có thể dễ dàng kết hợp dữ liệu giao dịch NetSuite tiêu chuẩn với dữ liệu tùy chỉnh và bộ sưu tập mở rộng các nguồn của bên thứ ba. Ngoài ra, những cải tiến đối với khả năng trực quan hóa được dựng trước cho phép những người ra quyết định nhanh chóng xem KPI và xác định các xu hướng cũng như các mối quan hệ dữ liệu mới.

Đơn giản hóa quá trình quản lý dữ liệu tùy chỉnh

Dữ liệu giao dịch không phải là nguồn thông tin chi tiết duy nhất về doanh nghiệp. Một số công ty áp dụng phương pháp tiếp cận sáng tạo để thu thập dữ liệu, nhằm có được thông tin chi tiết độc quyền về khách hàng. Ví dụ: một nhà bán lẻ có thể theo dõi thời tiết và hình ảnh vệ tinh của các bãi đậu xe trong cửa hàng, sau đó kết hợp thông tin đó với dữ liệu khách hàng độc quyền để dự đoán hoạt động mua hàng. Tập dữ liệu độc quyền của công ty bạn có thể trở thành một tài sản chiến lược khó sao chép. Đầu tiên, bạn không xem xét các báo cáo giống như các đối thủ cạnh tranh của mình và đi đến kết luận giống họ. Đồng thời, bạn đang xây dựng các mô hình học máy với dữ liệu đào tạo đa dạng, chất lượng cao. Kết quả: dự báo chuyên sâu, tùy chỉnh về các mẫu thị trường, sở thích của khách hàng và tự động hóa quy trình.

Tuy nhiên, còn tồn tại những thách thức trong việc chuyển đổi các tập dữ liệu cung cấp những thông tin chuyên sâu như vậy.

Vì số lượng và định dạng đa dạng, nên có thể vô cùng khó khăn và tốn kém để đưa dữ liệu tùy chỉnh vào kho lưu trữ dữ liệu. Trên thực tế, tính chất phức tạp và chi phí thực hiện chính là trở ngại lớn nhất đối với hầu hết các sáng kiến di chuyển kho lưu trữ dữ liệu. NetSuite 2022 Phiên bản 2 giải quyết cả hai vấn đề trên. Chỉ cần một vài cú nhấp chuột vào công cụ **Custom Attribute Mapping Editor**, nhà phân tích kinh doanh có thể chọn dữ liệu tùy chỉnh để chuyển từ NetSuite vào kho lưu trữ dữ liệu trong lần làm mới theo lịch trình tiếp theo, cũng như vị trí của dữ liệu đó trong ảnh chụp nhanh dữ liệu theo lĩnh vực chủ đề: tài chính, mua hàng, hàng tồn kho, bán hàng và nhiều mục khác. Không cần mã hóa.



Custom Attribute Mapping Editor cho phép người dùng nhập dữ liệu từ nhiều nguồn khác nhau chỉ bằng một cú nhấp chuột.

Trực quan hóa và khả năng nhóm dữ liệu mới

Phiên bản 2 năm 2022 **mở rộng bộ sưu tập hiện có gồm ảnh chụp nhanh dữ liệu chủ đề được xây dựng trước** và các chỉ số chính để sẵn sàng truy cập thông tin chi tiết về doanh nghiệp theo vai trò cụ thể. Các cải tiến sau hiện có sẵn như một phần của quá trình làm mới tiêu chuẩn hàng ngày:

- Ảnh chụp nhanh về tài chính: Cam kết doanh thu, Đảo ngược cam kết doanh thu, Sắp xếp ghi nhận doanh thu

- Ảnh chụp nhanh về bán hàng: Cơ hội và Hoa hồng
- Ảnh chụp nhanh về kho hàng: Định giá lại chi phí hàng tồn kho, Chuyển thùng và Bảng tính lưu trữ trong thùng

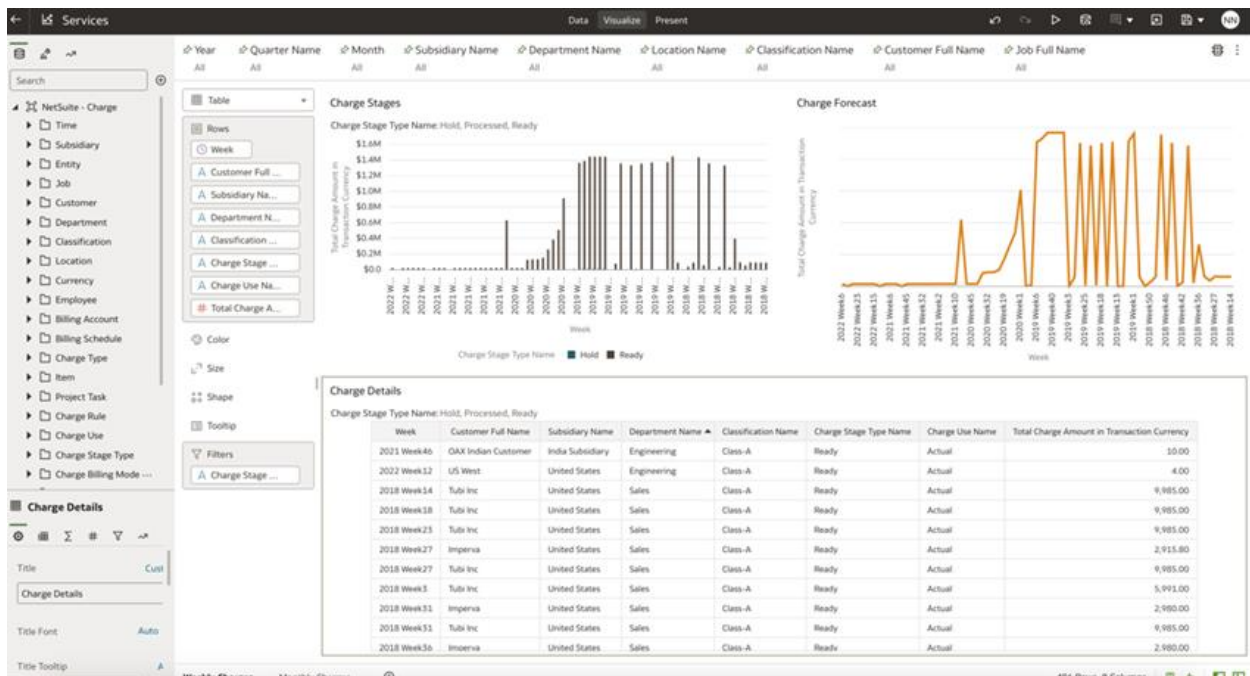
Các hình ảnh trực quan mới của trang tổng quan sẵn dùng, hỗ trợ ngành bán lẻ, bao gồm Biên lợi nhuận gộp, Chi tiêu và Tài chính.

Khách hàng thường sử dụng những khả năng được tích hợp sẵn này làm cơ sở để tùy chỉnh thêm khả năng trực quan hóa nhằm hỗ trợ trọng tâm kinh doanh duy nhất của họ.

Tính năng **Gói nội dung** trong Phiên bản 2 năm 2022 giúp dễ dàng xuất nội dung từ một bản ứng dụng NetSuite Analytics Warehouse sang một bản ứng dụng khác. Ví dụ: người dùng có thể tạo Sổ làm việc và trang tổng quan trong tài khoản hộp cát, sau đó sử dụng Gói nội dung để xuất sang tài khoản chính thức. Điều này làm tăng thêm tính hiệu quả và tính linh hoạt, khi các công ty thử nghiệm và phát triển trong quá trình thu thập thông tin chuyên sâu cũng như câu trả lời cho các câu hỏi quan trọng của doanh nghiệp.

Ứng dụng theo chiều dọc mở rộng sang các dịch vụ

NetSuite Analytics Warehouse đang cung cấp thông tin chi tiết và khả năng tự tin ra quyết định trong các ngành như sản xuất, bán lẻ, kho bãi và phân phối, quần áo và giày dép cũng như thực phẩm và đồ uống. Phiên bản 2 của năm 2022 **mở rộng chức năng theo chiều dọc** cho các công ty hoạt động trong lĩnh vực dịch vụ, với mô-đun quản lý dự án tập trung vào gói đăng ký mới để tối ưu hóa việc quản lý doanh thu.



Hình ảnh trực quan của trang tổng quan được cá nhân hóa về các số liệu và biểu đồ chính để theo dõi cũng như dự báo doanh thu Dịch vụ.

Bộ sưu tập trang tổng quan được dựng trước đã mở rộng nhằm hỗ trợ chức năng theo chiều dọc này, với quyền truy cập sẵn sàng vào các chỉ số, biểu đồ và báo cáo chính. Hiện có sáu màn hình trực quan hóa dữ liệu về Chi phí, với mục Dự báo và Giai đoạn tính phí mới trong chế độ xem Hàng tuần và Hàng tháng. Đồng thời, hiện có 11 hình ảnh trực quan hóa dữ liệu về Chi tiêu, bao gồm các mục bổ sung mới: Phân tích chi tiêu, Tổng quan về chi tiêu và Chi tiêu của nhà cung cấp.

Khám phá cách NetSuite 2022 Phiên bản 2 có thể giúp bạn

Đây chỉ là một số tính năng đáng chú ý trong phiên bản này. Để biết thêm thông tin về danh sách đầy đủ các tính năng và cách sử dụng, hãy xem [ghi chú về phiên bản](#).

Quan trọng nhất là đừng quên yêu cầu tài khoản thử nghiệm [Xem trước phiên bản](#) để có quyền truy cập thực tế nhằm xem các tính năng mới sẽ hoạt động như thế nào với dữ liệu, luồng công việc và các tùy chỉnh của bạn.

Mục tiêu của phần trước là nhằm mô tả sơ bộ định hướng sản phẩm chung của chúng tôi. Nội dung này chỉ nhằm mục đích cung cấp thông tin và có thể không được đưa vào hợp đồng. Đây không phải là cam kết cung cấp bất kỳ tài liệu, mã hay chức năng nào. Bạn không nên dựa vào nội dung này để đưa ra quyết định mua hàng. Việc phát triển, phát hành, định thời gian và định

giá bất kỳ tính năng hay chức năng nào được mô tả cho các sản phẩm của Oracle có thể thay đổi và chỉ Oracle Corporation mới được quyết định điều đó.