

NetSuite 2022 Release 2 förbättrar analysanpassning och visualiseringar för snabbt och tillförlitligt beslutsfattande

Pamela Pierce, Product Marketing Manager

Det är lätt att tro att det blir allt enklare att fatta beslut. Företag samlar in mängder av data och använder avancerade analystekniker för att bekräfta antaganden och få nya insikter om kunder, affärsresultat och marknadstrender. Men en färsk Gartner-undersökning ger en annan bild. De svarande säger att 65 % av deras beslut är *svårare* att fatta än för två år sedan.

Förändringar och bristen på synlighet ökar i en takt som få ledare har upplevt tidigare. Datakvalitet – relevant, tillförlitlig och kontextuell – är avgörande för en rörlig och holistisk beslutsprocess som ger klarhet och bättre slutresultat.

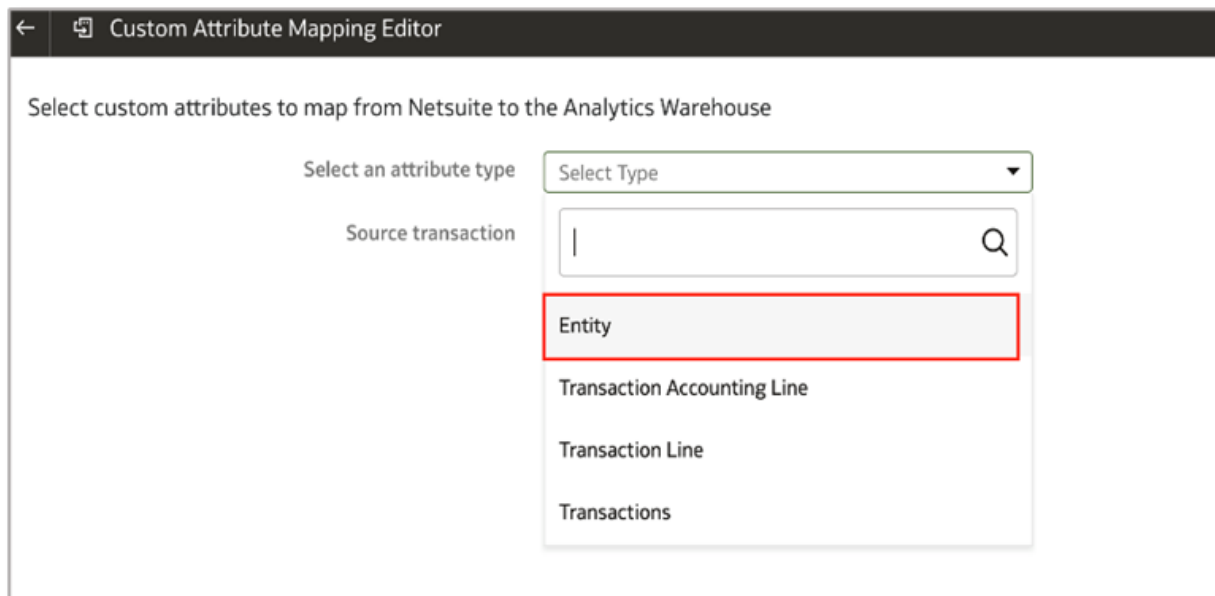
Förbättringarna i NetSuite 2022 Release 2 för [NetSuite Analytics Warehouse](#) är specifikt inriktade på just detta genom att avsevärt minska de tekniska hinder och kostnader som är förknippade med att kombinera relevanta datamängder för att kunna fatta bättre beslut. Användare kan nu enkelt kombinera vanliga transaktionsdata i NetSuite med anpassade data och en omfattande samling tredjepartskällor. Dessutom gör förbättringar av fördefinierade visualiseringsfunktioner att beslutsfattare snabbt kan se nyckeltal och identifiera trender och nya datarelationer.

Enklare anpassad datahantering

Transaktionsdata är inte den enda källan för affärsinsikter. Vissa företag använder innovativa sätt att samla in data för att få unika kundinsikter. En detaljist kan till exempel spåra väder- och satellitbilder av butikens parkeringsplats och sedan koppla dem till proprietära kunddata för att förutsäga köpaktivitet. Ditt företags unika datamängder kan bli en strategisk tillgång som är svår att replikera. För det första tittar du inte på samma rapporter som dina konkurrenter och drar därför inte samma slutsatser. Och du matar dessutom in högkvalitativa, mångsidiga träningsdata i dina maskininlärningsmodeller. Detta leder till insiktsfulla, anpassade prognoser om marknadsmönster, kundpreferenser och processautomatiseringar.

Det finns emellertid utmaningar när det gäller att sammanställa de datamängder som ligger bakom sådana insikter.

På grund av stora volymer och varierande format kan det vara enormt svårt och kostsamt att överföra anpassade data till ett datalager. Denna komplexitet och kostnad är de två största hindren för de flesta försök att migrera datalager. NetSuite 2022 Release 2 hanterar båda dessa problem. Med bara några klick i verktyget **Mappningsredigerare för anpassat attribut** kan en affärsanalytiker välja de anpassade data som ska flöda från NetSuite till datalagret i nästa schemalagda förnyelse, och dessutom dess placering i en ögonblicksbild av ett ämnesområde: ekonomi, inköp, lager, försäljning med mera. Ingen kodning krävs.



Med mappningsredigeraren för anpassat attribut kan användare hämta data från olika källor med ett enkelt klick.

Nya datavisualiseringar och sammanslagningsfunktioner

2022 Release 2 **utökar den befintliga samlingen fördefinierade ögonblicksbilder av ämnesområdesdata** och nyckelmått för enkel åtkomst till rollspecifika affärsinsikter. Följande förbättringar ingår nu i den dagliga standardförnyelsen:

- Ögonblicksbild av ekonomi: intäktsreservering, återföring av intäktsreservering, intäktsupplägg
- Ögonblicksbild av försäljning: affärsmöjlighet och provision
- Ögonblicksbild av lager: omvärdering av lagerkostnad, lagerplatsförflyttning och arbetsblad för inlagring till lagerplatser

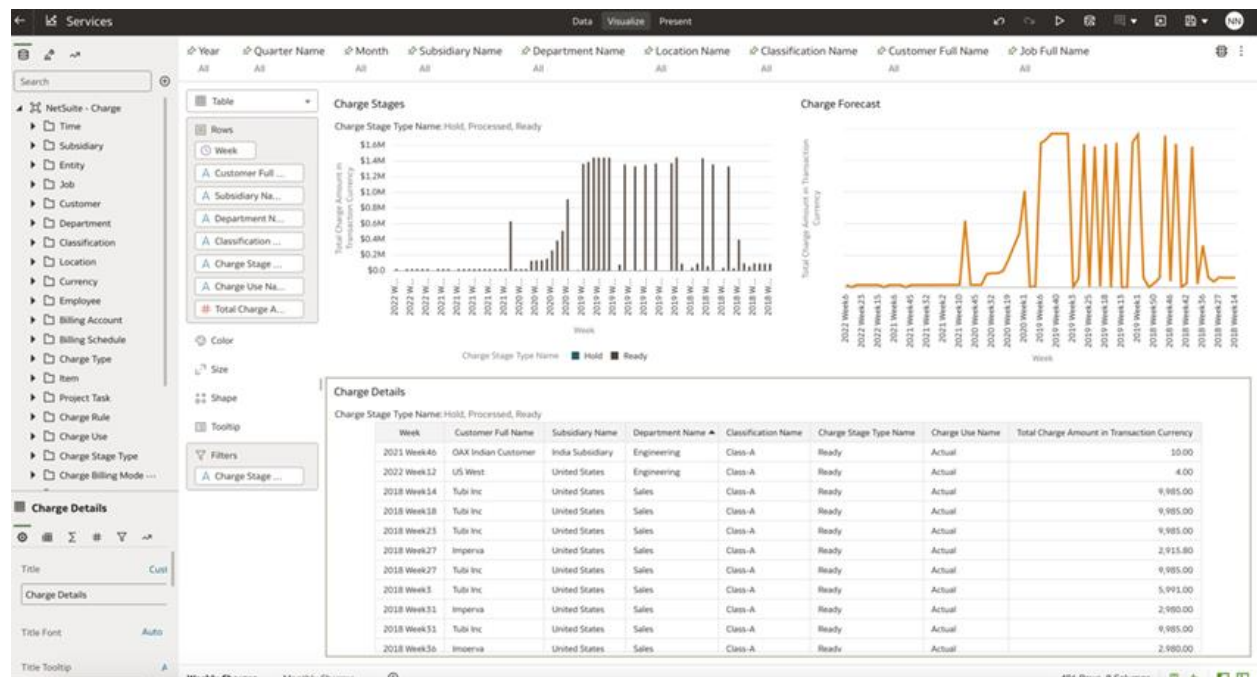
Nya färdigkonfigurerade infopanelvisualiseringar för detaljhandeln inkluderar bland annat bruttomarginal, spend och ekonomi.

Kunder använder ofta dessa förkonfigurerade funktioner som startpunkt för att vidare anpassa visualiseringar som stöd till sitt specifika affärsfokus.

Funktionen **Innehållspaket** i 2022 Release 2 gör det enkelt att exportera innehåll från en instans av NetSuite Analytics Warehouse till en annan. En användare kan till exempel skapa en arbetsbok och en infopanel i ett sandlådekonto och sedan använda Innehållspaket för att exportera det till ett produktionskonto. Detta ger ökad effektivitet och flexibilitet eftersom företag kan experimentera och växa i sin strävan efter insikter och svar på viktiga verksamhetsfrågor.

Vertikal applikation utökas till tjänster

NetSuite Analytics Warehouse ger insikter och beslutsunderlag inom branscher som tillverkning, detaljhandel, lager och distribution, kläder och skor, samt mat och dryck. 2022 Release 2 **utökar vertikal funktionalitet** till tjänstebaserade företag med en ny prenumerationsbaserad projekthanteringsmodul för att optimera intäktsförvaltning.



Anpassade infopanelvisualiseringar av nyckelmått och diagram för att övervaka och förutsäga tjänsteintäkter.

Samlingen med fördefinierade infopaneler har utökats för att inbegripa denna vertikal, med enkel åtkomst till nyckelmått, diagram och rapporter. Det finns nu sex ritytor för datavisualisering under Avgifter, med nya debiteringssteg och prognoser i vecko- och månadsvyer. Och det finns nu 11 datavisualiseringar under Spend, bland annat de nya tilläggen Spendanalys, Spendöversikt och Leverantörsspend.

Upptäck hur NetSuite 2022 Release 2 kan hjälpa dig

Detta är bara några av de viktiga funktionerna i den här releasen. Om du vill ha mer detaljerad information om alla funktionerna och hur du använder dem kan du läsa [releaseinformationen](#).

Och glöm inte heller att begära åtkomst till testkontot för [förhandsutgåvan](#) om du själv vill testa och se hur de nya funktionerna fungerar tillsammans med dina data, arbetsflöden och anpassningar.

The preceding is intended to outline our general product direction. It is intended for information purposes only and may not be incorporated into any contract. It is not a commitment to deliver any material, code or functionality, and should not be relied upon in making purchasing decisions. The development, release, timing and pricing of any features or functionality described for Oracle's products may change and remains at the sole discretion of Oracle Corporation.