

NetSuite 2022 Release 2 ottimizza la personalizzazione e le visualizzazioni personalizzate per un processo di decision-making tempestivo ed efficace

Pamela Pierce, Product Marketing Manager

Si potrebbe pensare che il processo di decision-making aziendale stia attraversando un momento di semplificazione. Le aziende accumulano ingenti quantità di dati e utilizzano l'analitica avanzata per supportare l'elaborazione di ipotesi ed enucleare informazioni dettagliate su clienti, prestazioni aziendali e andamenti di mercato. Tuttavia, una recente ricerca di Gartner ha evidenziato una storia ben diversa, dove le persone intervistate hanno affermato che il 65% delle loro decisioni è diventato un processo *più* impegnativo rispetto a due anni fa.

La velocità dei cambiamenti e l'assenza di una visione futuribile sono aumentati a un velocità mai sperimentata prima d'ora. La qualità dei dati (rilevanti, affidabili e pertinenti) è di fondamentale importanza ai fini di un processo decisionale agile e olistico in grado di offrire chiarezza e risultati tangibili.

I miglioramenti di NetSuite 2022 Release 2 per [NetSuite Analytics Warehouse](#) soddisfano in modo specifico queste esigenze grazie a una significativa riduzione delle complessità tecniche e dei costi associati alla combinazione dei set di dati rilevanti finalizzata a una maggiore sicurezza a livello di processi decisionali. Gli utenti ora possono combinare in modo semplice e rapido i dati transazionali NetSuite standard con dati personalizzati e insiemi esaustivi di fonti di terze parti. Inoltre, i miglioramenti apportati alle funzionalità di visualizzazione predefinite consentono ai responsabili dei processi decisionali di visualizzare rapidamente gli indicatori KPI e individuare gli andamenti e le nuove relazioni tra dati.

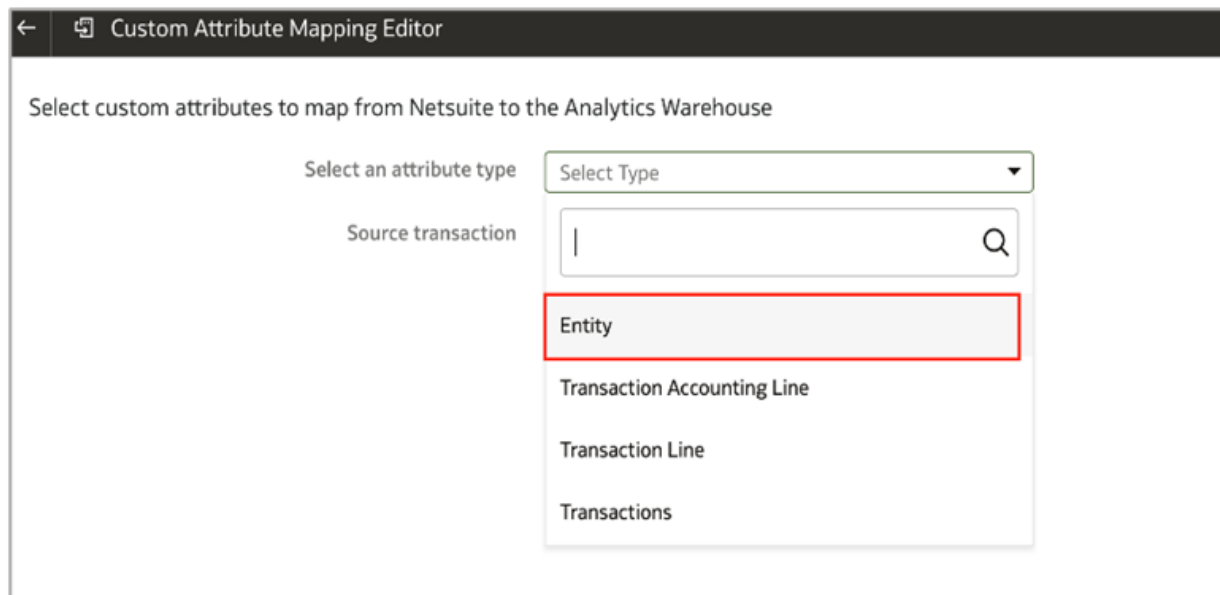
Semplificazione della gestione dei dati personalizzati

I dati transazionali non sono l'unica fonte di informazioni aziendali dettagliate. Alcune aziende adottano un approccio innovativo per la raccolta di dati finalizzati a all'individuazione di informazioni dettagliate sui clienti. Ad esempio, un dettagliante può tenere traccia delle immagini meteo e satellitari relative alle aree di parcheggio del negozio e quindi associare tali dati con le informazioni riservate dei clienti per elaborare una previsione delle attività di acquisto. I set di dati aziendali univoci possono diventare una risorsa strategica difficile da riprodurre. Innanzitutto, la prospettiva di analisi degli stessi report non è identica a quella adottata dalla concorrenza e pertanto le conclusioni non saranno mai le stesse. I modelli di apprendimento automatico vengono pertanto alimentati da dati di training di vario tipo

e di qualità elevata. Ne risultano pertanto previsioni circostanziate e personalizzate basate su pattern di mercati, preferenze dei clienti e automazione dei processi.

Tuttavia, la compilazione dei set di dati alla base di queste informazioni dettagliate presenta notevoli sfide.

A causa del volume e della varietà di formati, potrebbe risultare estremamente difficile e costoso importare i dati personalizzati in un data warehouse. Infatti, la complessità e i costi associati a questo tipo di dati possono costituire il principale impedimento alla maggior parte delle iniziative di migrazione verso i data warehouse. NetSuite 2022 Release 2 gestisce entrambi questi scenari. Con pochi clic all'interno dello strumento **Editor mapping attributi personalizzati**, un analista aziendale può selezionare i dati personalizzati da migrare da NetSuite al data warehouse durante un aggiornamento schedulato e la relativa sostituzione in uno snapshot di dati dell'area argomento (dati finanziari, acquisti, magazzino, vendite e così via). Non è richiesto alcun intervento di programmazione.



Lo strumento Editor mapping attributi personalizzati consente agli utenti di importare dati da varie origini in modo semplice e rapido.

Nuove visualizzazioni dei dati e funzionalità di creazione di bundle

2022 Release 2 **potenzia la raccolta esistente di snapshot di dati predefiniti dell'area argomento** e le metriche chiave per velocizzare l'accesso a informazioni dettagliate aziendali

specifiche del ruolo. I seguenti miglioramenti sono ora disponibili nell'ambito dell'aggiornamento giornaliero standard:

- Snapshot dati finanziari: Impegno ricavi, Storno impegno ricavi, Disposizione ricavi
- Snapshot vendite: Opportunità e Commissione
- Snapshot magazzino: Rivalutazione costo magazzino, Trasferimento tra bin e Foglio di lavoro immagazzinaggio bin

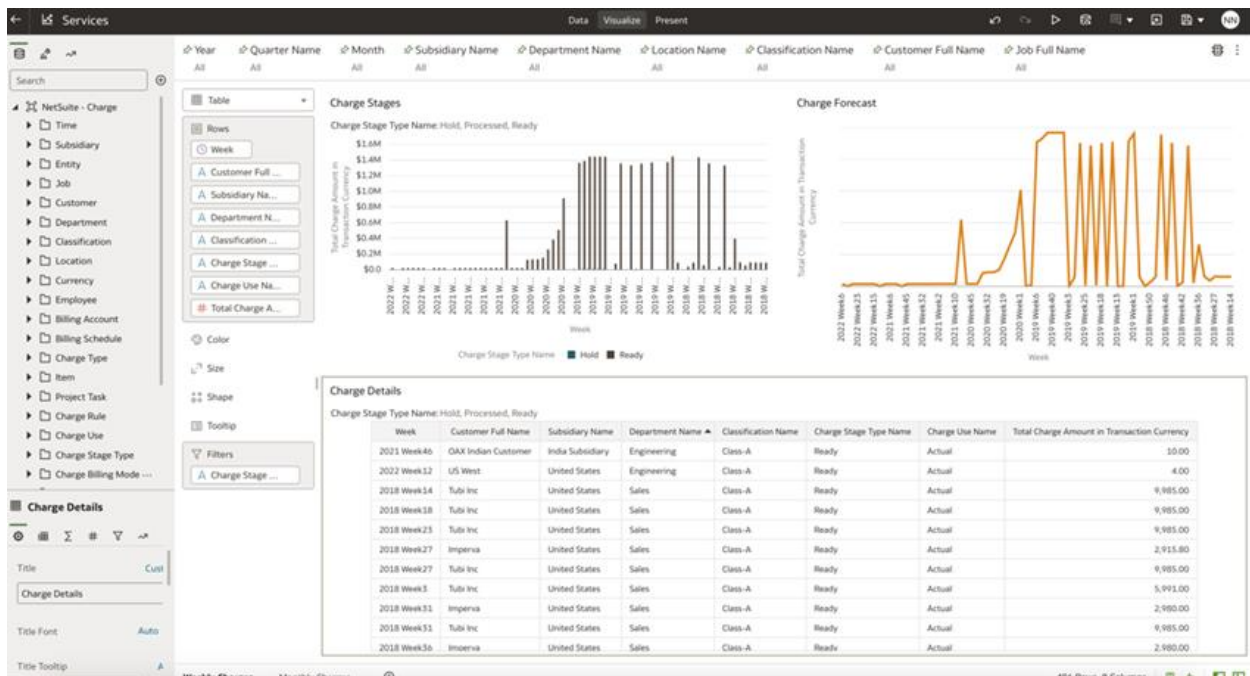
Le nuove visualizzazioni dashboard predefinite che supportano il settore retail includono Margine lordo, Spesa e Dati finanziari.

I clienti spesso utilizzano queste funzionalità predefinite come punti di partenza per personalizzare ulteriormente le visualizzazioni a supporto di analisi aziendali specifiche.

La funzionalità relativa ai **bundle di contenuti** disponibile in NetSuite 2022 Release 2 semplifica le operazioni di esportazione dei dati tra istanze di NetSuite Analytics Warehouse. Ad esempio, un utente può creare una cartella di lavoro e un dashboard in un account e quindi utilizzare la funzionalità relativa ai bundle di contenuti per esportare questi elementi in un account di produzione. Ciò consente di potenziare l'efficienza e la flessibilità nel momento in cui le aziende decidono di raccogliere informazioni dettagliate e risposte a quesiti aziendali strategici.

Applicazione verticale ed espansione dei servizi

NetSuite Analytics Warehouse garantisce sicurezza a livello di informazioni dettagliate e processi decisionali in settori quali produzione, retail, stoccaggio e distribuzione, abbigliamento e calzature, nonché alimenti e bevande. NetSuite 2022 Release 2 **espande la funzionalità verticale** per le aziende orientate ai servizi grazie a un modulo di gestione dei progetti basato su sottoscrizioni al fine di ottimizzare la gestione dei ricavi.



Visualizzazioni dashboard personalizzate di metriche chiave e grafici per il tracciamento e la previsione dei ricavi derivanti dai servizi.

La raccolta di dashboard predefinita è stata potenziata in modo da supportare questa verticale, con accesso immediato a metriche chiave, grafici e report. Sono ora disponibili sei modelli di visualizzazione dei dati relativi agli addebiti, con nuove fasi di addebito e previsioni nelle viste settimanali e mensili. Sono inoltre disponibili 11 visualizzazioni di dati relativi alle spese, tra cui le nuove funzionalità relative ad analisi delle spese, panoramica delle spese e spese dei fornitori.

Ulteriori informazioni sui vantaggi offerti da NetSuite 2022 Release 2

Queste sono solo alcune delle funzionalità rilevanti disponibili in questa release. Per ulteriori informazioni sull'elenco completo delle funzionalità e su come utilizzarle, fare riferimento alle [note di rilascio](#).

Soprattutto, è importante ricordarsi di richiedere l'accesso all'account di test [Release Preview](#) per comprendere nella pratica come le nuove funzioni interagiranno con i dati, i flussi di lavoro e le personalizzazioni esistenti.

Le informazioni sopra riportate forniscono alcune indicazioni di carattere generale in merito al prodotto. Vengono fornite a scopo puramente esplicativo e non possono diventare parte integrante di alcun contratto. Non costituiscono impegno a distribuire materiale, codice

o funzionalità e non rappresentano la base per prendere decisioni sull'acquisto. Lo sviluppo, il rilascio, la tempistica e il prezzo di qualsiasi caratteristica o funzionalità descritti per i prodotti di Oracle possono essere modificati e rimangono di esclusiva pertinenza di Oracle Corporation.