

NetSuite 2022 version 2 améliore la personnalisation et les visualisations d'analyses pour une prise de décision rapide et sûre.

Pamela Pierce, Gestionnaire du marketing des produits

On pourrait penser que les sociétés ont actuellement plus de facilité pour leur prise de décision. Elles accumulent des masses de données et exploitent des technologies d'analyse avancées pour confirmer leurs hypothèses et obtenir de nouvelles informations sur leurs clients, leur performance d'affaires et les tendances du marché. Cependant, une récente enquête de Gartner raconte une toute autre histoire. Les personnes interrogées déclarent que 65 % de leurs décisions sont *plus difficiles à prendre* qu'il y a deux ans.

Le rythme du changement et le manque de visibilité atteignent des niveaux que peu de dirigeants ont connus. La qualité des données - pertinence, fiabilité et contextualité - est essentielle à un processus de prise de décision agile et holistique qui éclaire la situation et permet d'améliorer les résultats.

Les améliorations de NetSuite 2022 version 2 pour [NetSuite Analytics Warehouse](#) ciblent spécifiquement ce besoin en réduisant considérablement les obstacles techniques et les coûts associés à la combinaison de multiples jeux de données pertinents pour renforcer la confiance dans les décisions. Les utilisateurs peuvent désormais combiner facilement les données transactionnelles standard de NetSuite avec des données personnalisées et une vaste collection de sources de tierce partie. En outre, grâce aux améliorations apportées aux fonctions de visualisation prédéfinies, les décideurs peuvent rapidement obtenir les indicateurs clés de rendement permettant d'identifier les tendances et les nouvelles relations entre les données.

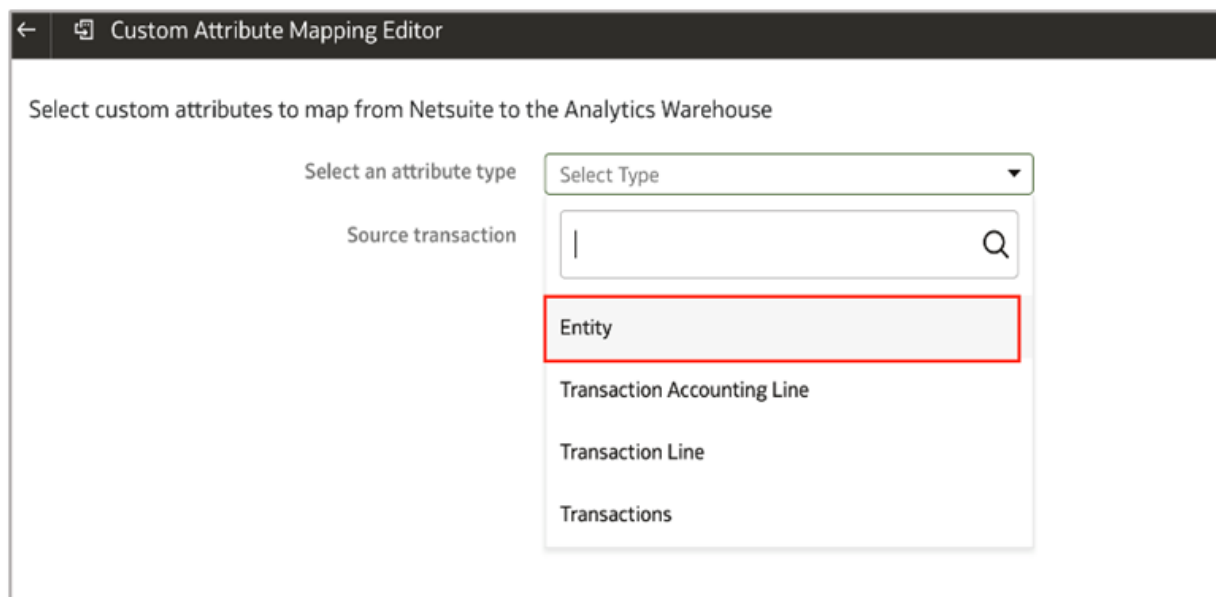
Simplification de la gestion personnalisée des données

Les données de transaction ne sont pas la seule source de données clés d'affaires. Certaines sociétés adoptent une approche innovante en matière de collecte pour obtenir des données clés uniques sur les clients. Par exemple, un détaillant peut suivre les conditions météorologiques et les images satellites des parcs de stationnement de ses magasins, puis les associer à des données de client exclusives pour prédire l'activité d'achat. Les jeux de données propres à votre société peuvent devenir une ressource stratégique difficile à reproduire. Tout d'abord, les rapports que vous examinez sont différents de ceux de vos concurrents et vos conclusions sont différentes. De plus, vous alimentez les modèles d'apprentissage automatique avec des données d'entraînement diversifiées et de haute qualité. Tout cela vous permet

d'obtenir des prévisions éclairées et personnalisées sur les tendances du marché, les préférences des clients et l'automatisation des processus.

Cependant, la compilation des jeux de données permettant d'obtenir de telles données clés présente des difficultés.

Les données personnalisées étant nombreuses et présentant une grande diversité de formats, leur intégration dans un entrepôt peut s'avérer extrêmement difficile et coûteuse. En fait, la complexité et le coût sont les principaux obstacles à la plupart des initiatives de migration des entrepôts de données. NetSuite 2022 version 2 répond à ces deux problématiques. En quelques clics dans l'**éditeur de mappage d'attributs personnalisés**, un analyste d'affaires peut sélectionner les données personnalisées à transférer de NetSuite vers l'entrepôt de données lors de la prochaine actualisation programmée, ainsi que l'instantané thématique de destination : données financières, achats, stocks, ventes ou autre. Aucun codage n'est requis.



L'éditeur de mappage d'attributs personnalisés permet aux utilisateurs d'intégrer des données provenant de diverses sources en un seul clic.

Nouveautés dans les fonctions de visualisation et de regroupement de données

NetSuite 2022 version 2 **élargit la collection existante d'instantanés de données prédéfinis** et de mesures clés pour permettre un accès rapide aux données clés d'affaires propres à un rôle. Les améliorations suivantes sont désormais disponibles dans le cadre de la mise à jour quotidienne standard :

- Instantané des données financières : revenus à recevoir, contrepassation de revenus à recevoir et accord pour constatation des revenus
- Instantané des ventes : opportunités et commissions
- Instantané des stocks : réévaluation du coût des stocks, transfert de casier et liste de casiers pour mise en stock

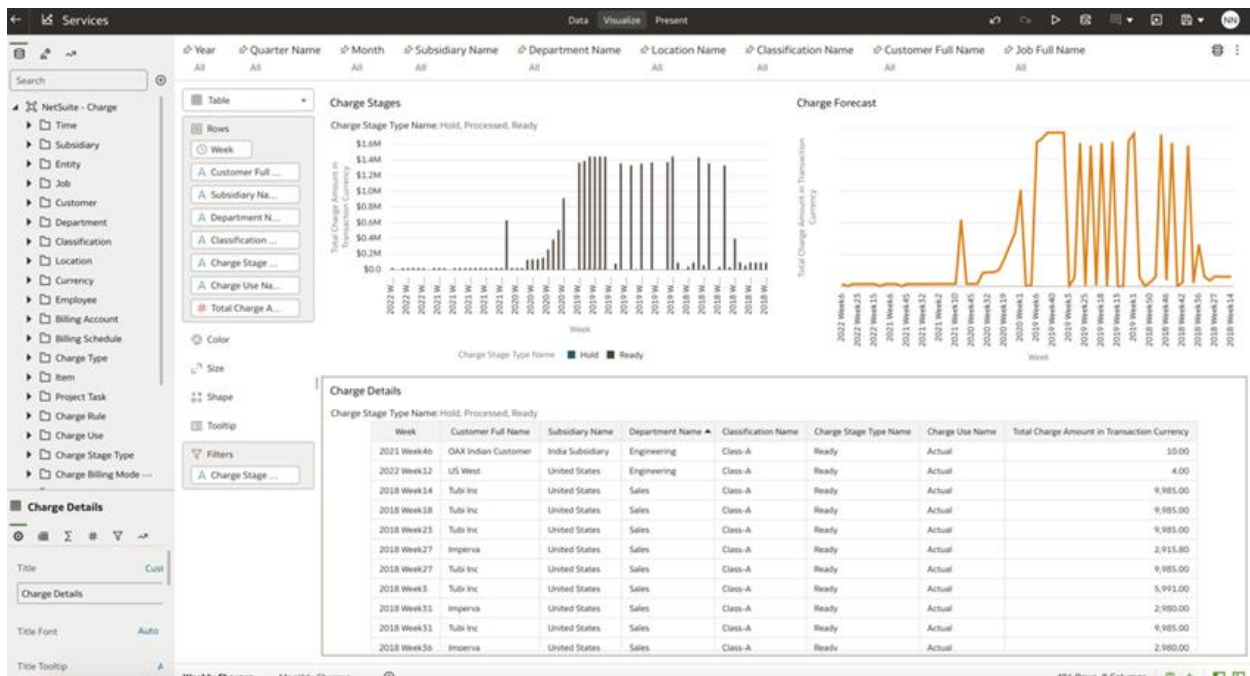
Les nouvelles visualisations de tableau de bord prêtes à l'emploi pour le secteur de la vente au détail concernent notamment la marge brute, les dépenses et les données financières.

Les clients utilisent souvent ces fonctions prédéfinies comme point de départ pour adapter les visualisations à leurs propres besoins d'affaires.

La fonction de **regroupement de contenus** de NetSuite 2022 version 2 facilite l'exportation de contenus d'une instance NetSuite Analytics Warehouse vers une autre. Par exemple, un utilisateur peut créer un classeur et un tableau de bord dans un compte de bac à sable, puis utiliser la fonction de regroupement de contenus pour les exporter dans un compte de production. Ainsi, les sociétés gagnent en efficacité et en flexibilité au gré de leurs expérimentations et de leur progression dans la quête de données clés et de réponses aux questions d'affaires essentielles.

Extension des fonctionnalités verticales aux services

NetSuite Analytics Warehouse fournit des données clés et permet de prendre des décisions en toute confiance dans des secteurs tels que la fabrication, la vente au détail, la gestion d'entrepôt et la distribution, l'habillement, l'alimentation et les boissons. NetSuite 2022 version 2 **étend les fonctionnalités verticales** aux entreprises de services au moyen d'un nouveau module de gestion de projet basé sur des abonnements pour optimiser la gestion des revenus.



Visualisations personnalisées de tableau de bord pour les mesures et les graphiques clés, permettant de suivre et prévoir les revenus des services.

La collection de tableaux de bord prédéfinis a été étendue pour prendre en charge ces fonctionnalités verticales et offrir un accès facile aux mesures, aux graphiques et aux rapports clés. Il existe désormais six canevas de visualisation de données pour les frais, avec de nouvelles vues hebdomadaires et mensuelles sur l'état des frais et les prévisions. Il existe également 11 visualisations de données pour les dépenses, avec quelques nouveautés dont l'analyse des dépenses, l'aperçu des dépenses et les dépenses de fournisseur.

Découvrez en quoi NetSuite 2022 version 2 peut vous aider

Ce ne sont là que quelques-unes des fonctions notables de cette version. Pour obtenir plus d'informations sur la liste complète des fonctions et sur leur utilisation, lisez les [notes de version](#).

Surtout, n'oubliez pas de demander votre compte de test [Aperçu de version](#) pour vérifier comment ces nouveautés fonctionneront avec vos données, flux de travail et personnalisations.

Les informations qui précèdent sont destinées à présenter notre orientation générale concernant les produits. Elles ne sont fournies qu'à titre informatif et ne peuvent être intégrées dans un contrat. Elles ne sauraient constituer un engagement d'Oracle à offrir l'un ou l'autre de ces composants, code ou fonctionnalités, ni servir de base pour une décision d'achat. Le

développement, la commercialisation, la mise à disposition et la tarification des caractéristiques ou fonctionnalités décrites pour les produits Oracle sont susceptibles d'être modifiés et restent à la seule discrétion d'Oracle Corporation.