

NetSuite 2022 Release 2 verbessert die Anpassung und Darstellung von Analysen und ermöglicht so schnelle und souveräne Entscheidungen

Pamela Pierce, Product Marketing Manager

Man könnte denken, es würde mit der Zeit einfacher, geschäftliche Entscheidungen zu treffen. Unternehmen häufen massenweise Daten an und nutzen hochentwickelte Analysetechnologien, um Annahmen zu bestätigen und neue Erkenntnisse bezüglich ihrer Kunden, der Unternehmensleistung und Markttrends ans Licht zu bringen. Kürzlich gaben die Befragten in einer Umfrage von Gartner jedoch an, das Treffen von Entscheidungen fiel ihnen in 65% der Fälle *schwerer* als noch vor zwei Jahren.

Änderungen vollziehen sich zunehmend in einer Geschwindigkeit, die nur wenige Führungskräfte bisher erlebt haben. Gleichzeitig nimmt die Sichtbarkeit von Daten immer weiter ab. Die Datenqualität - Daten müssen relevant, zuverlässig und kontextgemäß sein - ist für einen agilen und umfassenden Entscheidungsprozess, der Klarheit und bessere Ergebnisse bringt, entscheidend.

Die Verbesserungen in NetSuite 2022 Release 2 für [NetSuite Analytics Warehouse](#) zielen exakt auf diese Anforderungen ab, indem die technischen Hürden und die Kosten reduziert werden, die mit dem Kombinieren relevanter Datensets für souveränere Entscheidungen verbunden sind. Benutzer können jetzt einfach Standardtransaktionsdaten aus NetSuite mit benutzerdefinierten Daten und einem umfangreichen Set von Drittanbieterquellen kombinieren. Zusätzlich erhalten Entscheider durch Verbesserungen bei den vordefinierten Darstellungsfunktionen die Möglichkeit, schnell KPIs anzuzeigen und Trends sowie neue Datenbeziehungen zu ermitteln.

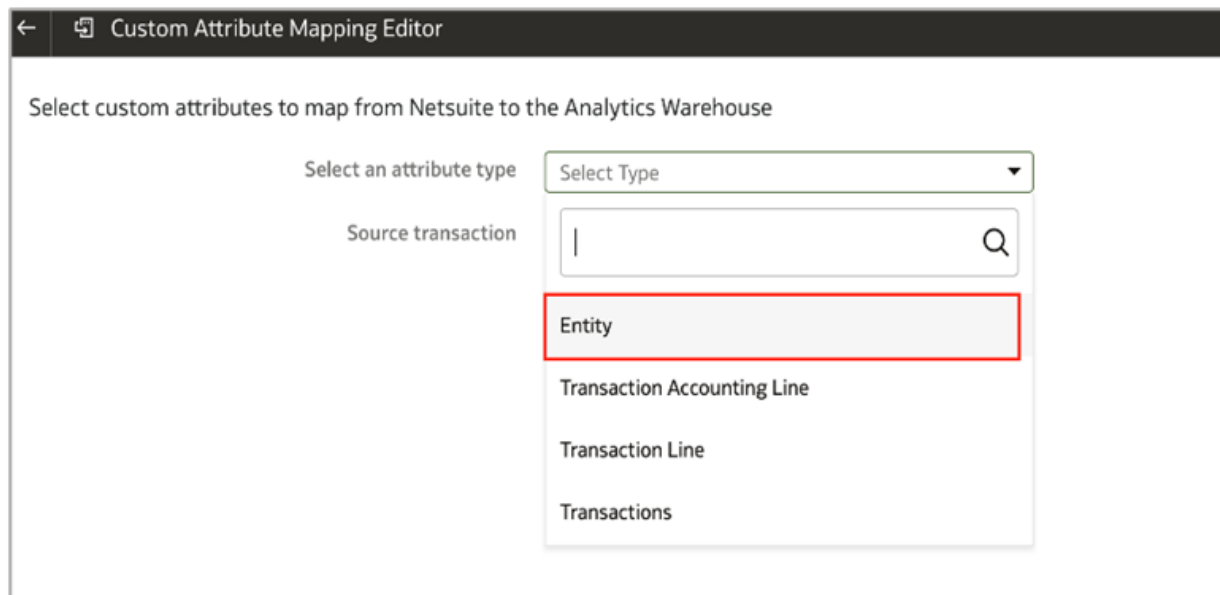
Benutzerdefiniertes Datenmanagement vereinfachen

Transaktionsdaten sind nicht die einzige Quelle für Geschäftseinblicke. Einige Unternehmen nutzen einen innovativen Ansatz zum Erfassen von Daten für einzigartige Einblicke in ihre Kunden. Einzelhändler können beispielsweise Wetter- und Satellitenbilder der Parkplätze des Shops verfolgen und mit proprietären Kundendaten verknüpfen, um die Kaufaktivität vorherzusagen. Die eindeutigen Datensets Ihres Unternehmens können eine schwierig zu replizierende strategische Ressource sein. Erstens sehen Sie nicht dieselben Berichte wie Ihre Mitbewerber, und Sie ziehen nicht dieselben Schlüsse wie sie. Außerdem trainieren Sie Modelle für maschinelles Lernen mit qualitativ hochwertigen und vielseitigen Daten. Das Ergebnis sind

aufschlussreiche, benutzerdefinierte Prognosen zu Marktmustern am Markt, Kundenpräferenzen und Prozessautomatisierungen.

Das Kompilieren der Datensets, anhand deren solche Einblicke generiert werden, birgt jedoch auch Herausforderungen.

Das Speichern benutzerdefinierter Daten in einem Data Warehouse kann aufgrund des Volumens und der vielfältigen Formate der Daten überaus schwierig und kostspielig sein. Genau genommen sind die Komplexität und die Kosten die größten Hindernisse bei Initiativen zur Migration in ein Data Warehouse. NetSuite 2022 Release 2 bietet für beides eine Lösung. Mit nur ein paar Klicks können Business Analysts im **Editor für das Mapping benutzerdefinierter Attribute** die benutzerdefinierten Daten auswählen, die bei der nächsten geplanten Aktualisierung von NetSuite in das Data Warehouse übergehen sollen. Sie können auch festlegen, in welchen Themenbereich ein Daten-Snapshot einsortiert werden soll: Finanzen, Einkauf, Bestand, Verkauf usw. Dabei muss kein Code geschrieben werden.



Im Editor für das Mapping benutzerdefinierter Attribute können Benutzer mit nur einem Klick Daten aus verschiedenen Quellen einbeziehen.

Neue Funktionen für die Darstellung und das Bündeln von Daten

In NetSuite 2022 Release 2 werden die **vorhandenen vordefinierten Daten-Snapshots für Themenbereiche erweitert**. Dies gilt auch für die Schlüsselmetriken für den direkten Zugriff auf

rollenspezifische Geschäftseinblicke. Die folgenden Erweiterungen sind jetzt im Rahmen der standardmäßigen täglichen Aktualisierung verfügbar:

- Finanzdaten-Snapshot: Erlösfestlegung, Erlösfestlegungsrückbuchung, Erlösarrangement
- Verkaufs-Snapshot: Opportunity und Provision
- Bestands-Snapshot: Neubewertung Bestandskosten, Lagerplatztransfer und Arbeitsblatt Einlagerungsstrategie

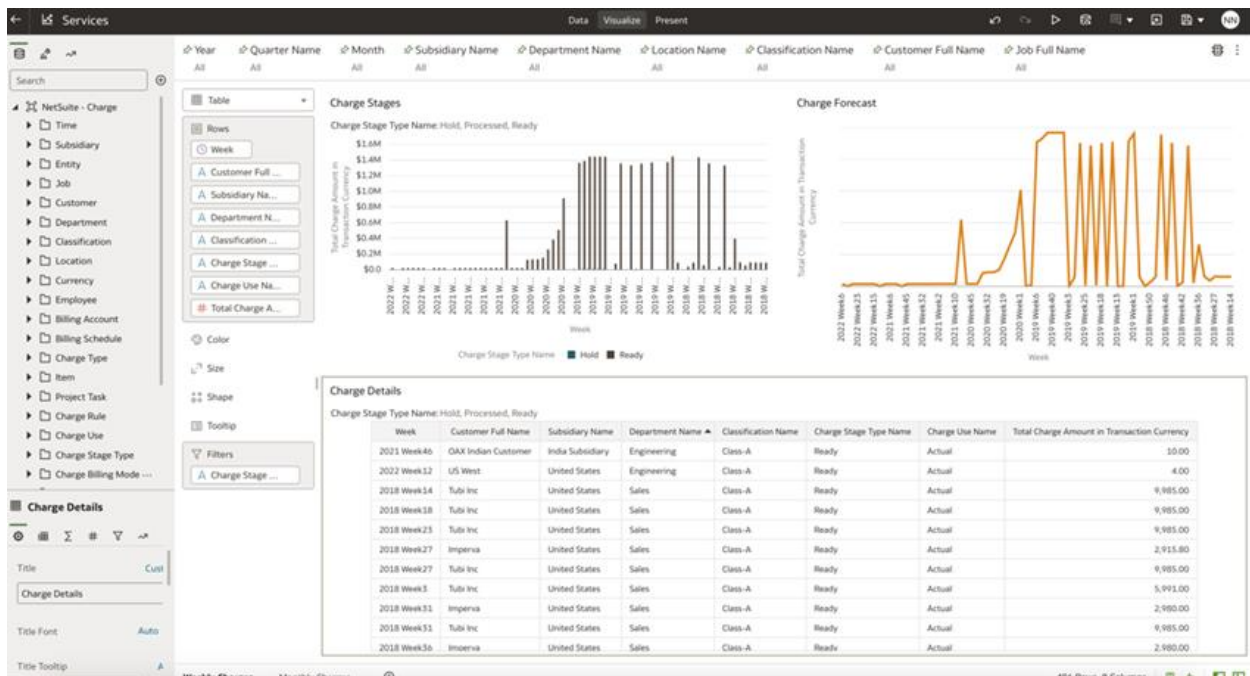
Neue standardmäßige Dashboard-Darstellungen zur Unterstützung des Einzelhandels sind "Bruttospanne", "Ausgaben" und "Finanzdaten".

Kunden nutzen diese vordefinierten Funktionen häufig als Ausgangspunkt für weitere Anpassungen der Darstellung entsprechend dem jeweiligen geschäftlichen Fokus.

Das Feature für **Inhaltsbundles** in NetSuite 2022 Release 2 erleichtert den Export von Inhalten aus einer NetSuite Analytics Warehouse-Instanz in eine andere. Ein Benutzer kann beispielsweise in einem Sandbox-Konto eine Arbeitsmappe und ein Dashboard erstellen und dann mit Inhaltsbundles einen Export in ein Produktionskonto durchführen. Während Unternehmen auf der Suche nach Einblicken und Antworten auf kritische Geschäftsfragen Experimente durchführen und wachsen, können sie dadurch von mehr Effizienz und Flexibilität profitieren.

Anwendung für vertikalen Markt wird um Dienstleistungen erweitert

Durch NetSuite Analytics Warehouse erhalten Sie in Branchen wie Fertigung, Einzelhandel, Lager und Distribution, Kleidung und Schuhe sowie Lebensmittel und Getränke relevante Einblicke und können souveräne Entscheidungen treffen. In NetSuite 2022 Release 2 wird die **Funktion für vertikale Märkte erweitert**, sodass dienstleistungsbasierte Unternehmen ein neues Projektmanagementmodul auf Abonnementbasis nutzen können, um ihre Erlösverwaltung zu optimieren.



Personalisierte Dashboard-Darstellungen der Schlüsselmetriken und -diagramme zum Verfolgen und Prognostizieren des Erlöses durch Dienstleistungen.

Die vordefinierten Dashboards wurden erweitert, sodass nun vertikale Märkte unterstützt werden und direkter Zugriff auf Schlüsselmetriken, -diagramme und -berichte möglich ist. Für die Gebühren gibt es jetzt sechs Darstellungsleinwände, darunter Abrechnungsstufen und Prognosen in wöchentlichen und monatlichen Ansichten. Für die Ausgaben gibt es jetzt elf Darstellungsmöglichkeiten für Daten, darunter die neuen Optionen für Ausgabenanalysen, für die Ausgabenübersicht und für Lieferantenausgaben.

Wie NetSuite 2022 Release 2 Sie unterstützen kann

Dies ist nur eine Übersicht einiger bemerkenswerter Features in diesem Release. Eine vollständige Liste der Features und Informationen zu ihrer Verwendung finden Sie in den [Versionshinweisen](#).

Denken Sie unbedingt daran, Ihr [Releasevorschaukonto](#) anzufordern, um von der Möglichkeit zu profitieren, die neuen Features mit Ihren Daten, Workflows und Anpassungen selbst zu testen.

Der vorstehende Text ist eine Beschreibung der allgemeinen Ausrichtung unserer Produkte. Diese dient ausschließlich zu Informationszwecken und darf nicht Vertragsbestandteil werden. Sie stellt keine Verpflichtung zur Bereitstellung von Materialien, Code oder Funktionalität dar

und sollte nicht zur Grundlage einer Kaufentscheidung gemacht werden. Entwicklung, Freigabe, zeitliche Herausgabe und Preise jeglicher beschriebener Funktionen oder Funktionalität von Oracle-Produkten können sich ändern und liegen im alleinigen Ermessen der Oracle Corporation.