

NetSuite 2022 Release 2 forbedrer analytisk tilpasning og visualiseringer, så rettidige og velinformerede beslutninger kan træffes

Pamela Pierce, Product Marketing Manager

Man kunne tro, at forretningsmæssig beslutningstagning bliver lettere. Firmaer besidder et væld af data og udnytter avancerede analyseteknologier til at bekræfte antagelser og vise nye indsigter i deres kunder, forretningspræstation og markedstendenser. En nylig Gartner-undersøgelse fortæller imidlertid en anden historie, hvor respondenterne fortæller, at 65 % af deres beslutninger er *mere* udfordrende at træffe end for to år siden.

Forandringstempoet og den manglende synlighed stiger med en hastighed, som få ledere har oplevet. Datakvalitet - relevant, pålidelig og kontekstafhængig - er afgørende for en agil og holistisk beslutningsproces, der giver klarhed og forbedrede resultater.

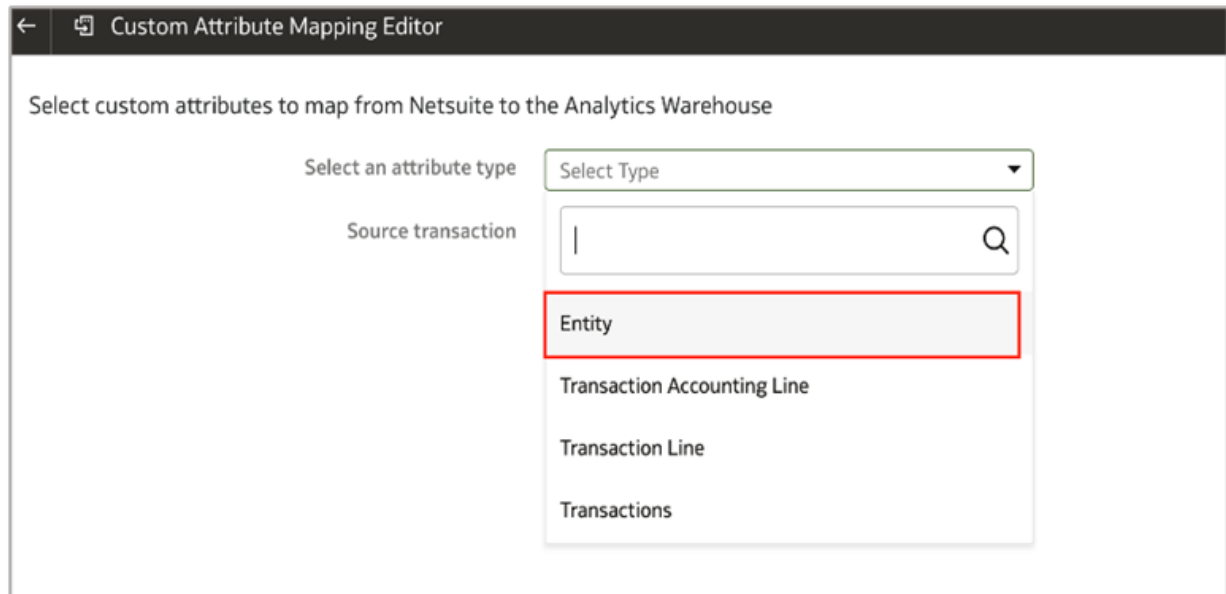
NetSuite 2022 Release 2-forbedringer til [NetSuite Analytics Warehouse](#) er specifikt målrettet mod det behov ved at reducere de tekniske forhindringer og omkostninger, der er forbundet med at blande relevante datasæt for at forbedre beslutningstilliden betydeligt. Brugere kan nu nemt blande standard NetSuite-transaktionsdata med tilpassede data og en omfattende samling af tredjepartskilder. Derudover giver forbedringer af færdigbyggede visualiseringsfunktioner beslutningstagere mulighed for hurtigt at se KPI'er og identificere tendenser og nye datarelationer.

Forenkling af tilpasset datastyring

Transaktionsdata er ikke den eneste kilde til forretningsindsigter. Nogle firmaer vælger en innovativ tilgang til dataindsamling for at opnå unikke kundeindsigter. F.eks. kan en detailhandler spore vejr- og satellitbilleder af butiksparkeringspladser og derefter koble dem med egne kundedata for at forudsige købsaktivitet. Dit firmas unikke datasæt kan blive et strategisk aktiv, der er vanskeligt at replikere. For det første ser du ikke på de samme rapporter som dine konkurrenter og kommer til de samme konklusioner. Og du fodrer modeller til maskinel læring med forskellige træningsdata af høj kvalitet. Resultatet er indsigtsfulde, tilpassede prognoser om markedsmønstre, kundepræferencer og procesautomatiseringer.

Der er dog udfordringer ved at kompilere de datasæt, der driver sådanne indsigter.

Tilpassede data kan på grund af deres volumen og formatvariation være uhyre vanskelige og dyre at bringe ind i et data warehouse. Faktisk er deres kompleksitet og omkostninger de største hindringer for de fleste migreringsinitiativer til data warehouse. NetSuite 2022 Release 2 adresserer begge. Med blot et par klik på værktøjet **Editor til tilpasset attributmapping** kan en forretningsanalytiker vælge de tilpassede data, der skal flyde fra NetSuite til data warehouse ved den næste tidsplanlagte opdatering, samt deres placering i et datasnapshot af emneområder: økonomi, indkøb, lager, salg m.m. Ingen kodning er påkrævet.



Editoren til tilpasset attributmapping giver brugere mulighed for at hente data fra forskellige kilder med et enkelt klik.

Nye datavisualiseringer og mulighed for bundtning

2022 Release 2 **udvider den eksisterende samling af færdigbyggede datasnapshots af emnedata** og nøglemetrikker for at give nem adgang til rollespecifikke forretningsindsigter. Følgende forbedringer er nu tilgængelige som en del af den daglige standardopfriskning:

- Snapshot af økonomi: indtægtsreservation, tilbageførsel af indtægtsreservation, indtægtsarrangement
- Snapshot af salg: salgsmulighed og provision
- Snapshot af lager: værdiregulering af lageromkostninger, reoloverførsel og regneark til reol-putaway

Nye standardvisualiseringer af instrumentbræt, der understøtter detailbranchen, omfatter bruttoavance, forbrug og økonomi.

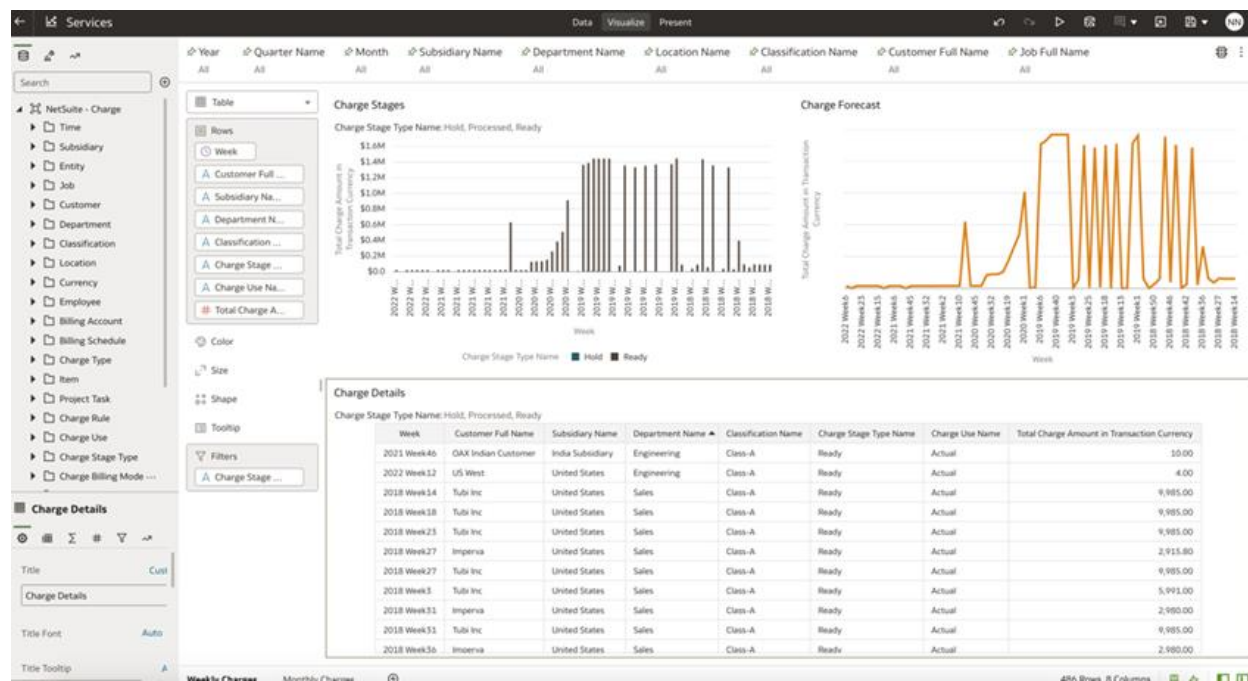
Kunder anvender ofte disse færdigbyggede muligheder som startramper for yderligere tilpasning af visualiseringer for at understøtte deres unikke forretningsfokus.

Funktionen **Indholdsbundter** i 2022 Release 2 gør det nemt at eksportere indhold fra én instans af NetSuite Analytics Warehouse til en anden. En bruger kan f.eks. oprette en projektmappe og et instrumentbræt i en sandkassekonto og dernæst anvende Indholdsbundter til at eksportere det til en produktionskonto. Dette tilføjer effektivitet og fleksibilitet, når firmaer eksperimenterer og vokser i deres stræben efter indsigter og svar på kritiske forretnings spørgsmål.

Vertikal applikation udvides til tjenester

NetSuite Analytics Warehouse leverer indsigter og beslutningstillid i brancher som fremstilling, detailhandel, lagersted og distribution, beklædning og fodtøj samt mad og drikkevarer.

2022 Release 2 **udvider vertikal funktionalitet** til tjenestebaserede firmaer med et nyt abonnementscentreret projektstyringsmodul for at optimere indtægtsstyring.



Personaliserede visualiseringer i instrumentbræt af nøglemetrikker og diagrammer til at spore og forudsige indtægt fra tjenester.

Samlingen af færdigbyggede instrumentbrætter er udvidet til at understøtte denne vertikal med let adgang til nøglemetriker, grafer og rapporter. Der er nu seks datavisualiseringskanvasser på Opkrævninger med nye opkrævningsstadier og -prognoser i ugentlige og månedlige visninger. Og der er nu 11 datavisualiseringer på Forbrug, heriblandt de nye tilføjelser Forbrugsanalyse, Forbrugsoversigt og Leverandørforbrug.

Oplev, hvordan NetSuite 2022 Release 2 kan hjælpe dig

Dette er blot nogle af de bemærkelsesværdige funktioner i denne udgivelse. Sørg for at tjekke [udgivelsesnoterne](#) for at få en komplet liste over funktioner, og hvordan du anvender dem.

Vigtigst af alt skal du huske at anmode om din testkonto til [Release Preview](#) for at få praktisk adgang og se, hvordan nye funktioner vil virke med dine data, arbejdsgange og tilpasninger.

Det foregående er påtænkt som en skitse over vores generelle produktretning. Det er kun til oplysning og må ikke inkorporeres i nogen kontrakt. Det er ikke en forpligtelse til at levere materiale, kode eller funktionalitet og bør ikke lægges til grund for købsbeslutninger. Oracle forbeholder sig retten til alene og efter eget skøn at ændre udviklingen af, tidspunktet for udgivelse af og priserne for funktioner og funktionalitet, der beskrives i nærværende dokument.