

## 전문 서비스 기업 엿보기: NetSuite 2022 릴리즈 1 로 프로젝트 관리자 역량 강화

Adam Mayo, 수직 제품 관리자

전문 서비스 기업이 성사시킬 수 있는 새로운 비즈니스가 존재하며 IDC 는 2022 년에 시장이 전년 대비 4% 성장할 것으로 예상합니다. 좋은 소식입니다. 하지만 문제는 이러한 확장을 촉진하기 위한 고용입니다.

두 가지 통계는 두 가지 측면을 보여줍니다.

- 서비스 경영진의 59%가 2022 년에 수익이 증가할 것으로 예상하는 반면 16%만이 감소할 것으로 예상합니다. 이는 Crain 의 2022 Professional Services Spending Forecast(2022 년 전문 서비스 지출 예측)에서 9 월에 문의한 회계, 법률, 금융 및 M&A 자문, 보험, 경영 컨설팅, 마케팅 및 교육 서비스 회사 전체에 대한 것입니다.

전문 서비스 기업에게 비즈니스의 증가는 일반적으로 숙련된 프로젝트 관리자와 컨설턴트를 더 많이 고용해야 함을 의미합니다. 하지만 ...

- 일자리와 구직자의 비율은 노동통계국(Bureau of Labor Statistics)이 추적을 시작한 이래로 그 어느 때보다 높았으며 학사 및 고급 학위를 가진 전문가의 실업률은 역사적으로 최저에 가깝습니다. [이 노동력 유지 현실과 대처 방법은](#) 새로운 Brainyard 가을/겨울 2021 설문조사에서 다루고 있습니다.

고객은 개인화된 서비스를 원하고 프로젝트 관리자는 그 어느 때보다 많은 작업을 동시에 수행하며 회사 리더는 비즈니스 성장을 돕기 위해 현금 흐름 데이터에 대한 가시성을 필요로 합니다.

NetSuite 2022 릴리즈 1 에는 서비스 기업이 이 모든 당면 과제를 해결하고 직원, 특히 프로젝트 관리자의 생산성, 고객 만족도, 데이터 연결성 및 프로젝트 수익성을 높이는 데 도움이 되는 새로운 기능 및 강화된 기능이 포함되어 있습니다.

## 단일 프로젝트 제어 지점

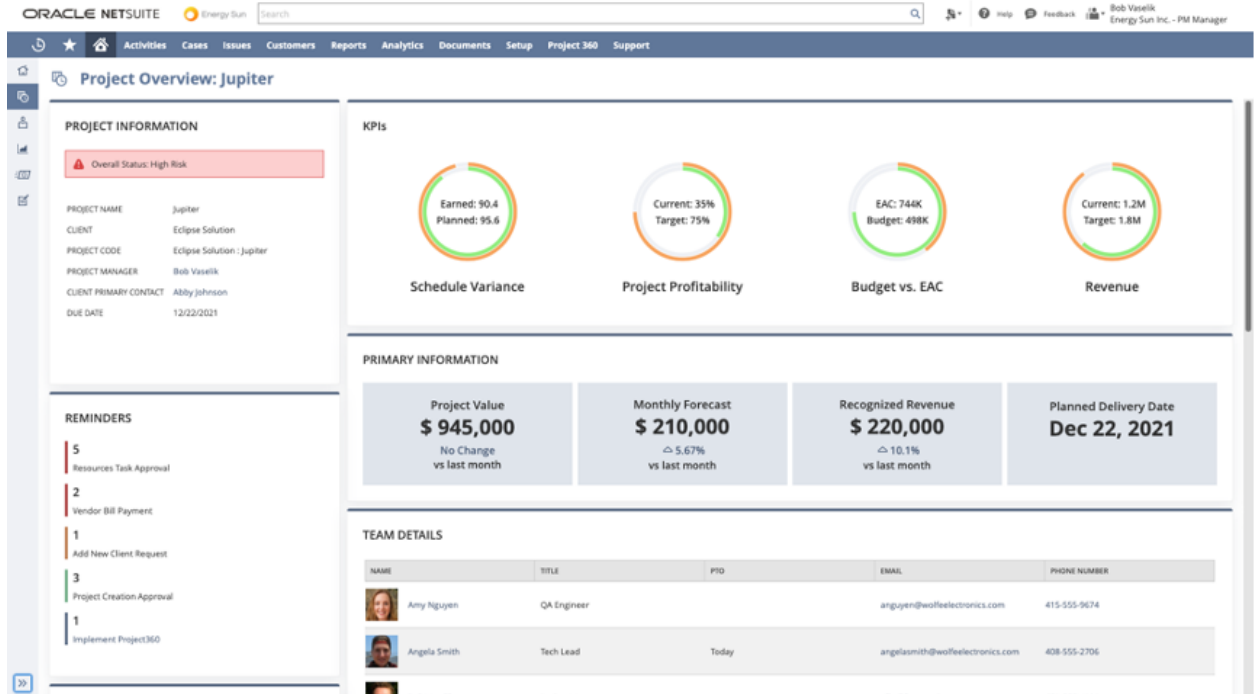
- 서비스 기업을 위한 NetSuite 2022 릴리즈 1 의 핵심인 **프로젝트 360**

대시보드는 전체 Suite 에서 데이터를 폴링하는 [SuiteProjects](#) 내에서 **통합되고 프로젝트 중심의 직관적인 "제어 패널"**을 제공하며 바쁜 프로젝트 관리자의 요구를 충족하도록 사용자정의된 맞춤형 작업영역에 이를 표시합니다. 그 결과로 실제 대 예산, 프로젝트 수익성, 청구 및 수익, 프로젝트 팀 캘린더, 컨설턴트 활용, 스케줄, 고객 담당자 세부정보 등 포트폴리오의 각 프로젝트에 대한 360 도 보기를 확인할 수 있습니다.

프로젝트 관리자는 프로젝트 360 중점 페이지로 드릴다운하여 이 모든 영역에 대한 상세 KPI 를 시각적으로 자세히 살펴보고 조치를 취하여 대시보드 내에서 바로 문제를 해결할 수 있습니다. 작업 추적이 예산을 초과합니까? 비용이 예기치 않게 높았던 부분을 찾고 계획보다 많은 시간을 소요하는 팀 멤버에게 연락하는 등 수정 조치를 취하십시오. 문제를 해결하는 데 필요한 도구가 줄어들며 프로젝트 레코드 내에서 커뮤니케이션이 캡처됩니다.

프로젝트 관리자는 예외에 따라 작업하므로 NetSuite 에서 **필요한 세부정보를 한눈에 볼 수 있는 지표** 배열을 추가했습니다. 예산을 초과하거나 스케줄보다 지연되거나 두 가지 모두 해당하는 작업이 있습니까? 협업하고 자원을 공유하고 자산을 최대한 활용하기 위해 타임라인과 비교하여 팀이 정확히 어디에 있는지 확인하고 프로젝트 레코드에서 바로 직원과 외부 공급자 및 계약자를 관리하십시오.

NetSuite 에는 프로젝트 관리자가 오래되고 불안정한 데이터가 포함된 복잡한 수동 스프레드시트 및 제 3 자 도구를 사용하지 않아도 되도록 **프로젝트 상태 통합 보기를 포함한 간소화된 인터페이스**가 도입되었습니다. 이 인터페이스는 프로젝트 관리자의 요구사항을 염두에 두고 완전히 새로 설계되었습니다.



NetSuite 프로젝트 360 대시보드

## 더 빠른 지불, 더 나은 현금 흐름 및 인사이트

- **NetSuite 2022 릴리즈 1의 청구 개선 사항**은 서비스 기업을 위한 주요 시간 절약 기능입니다. 고객이 특별한 청구 형식을 원합니까? 문제없습니다. 사용자정의 가능한 새 **송장 프레젠테이션 템플릿**을 사용하면 고객별로 요구되는 라인-품목 형식을 정확히 구성할 수 있습니다. 각 컨설턴트가 전기한 시간에 따라 세분화된 보조 시트, 하도급자 비용 등을 포함합니다. 고객은 송장을 처리하는 데 필요한 모든 정보를 얻을 수 있으므로 더 빠르게 승인하고 지불할 수 있습니다.
- 이제 **노무비 비용 할당**을 모든 NetSuite 고객이 사용할 수 있으므로 시간을 자동으로 캡처하고 실제 급여 비용(임금 및 복리후생)을 올바른 프로그램,

프로젝트 또는 지원금에 할당할 수 있습니다. 노무비가 서비스 기업의 가장 큰 단일 비용인 경우가 많기 때문에 서비스 기업은 이를 통해 프로젝트 수익성 보고를 위한 노무비 비용을 더욱 정확하게 캡처할 수 있습니다.

- 이제 프로젝트 관계사 간 교차 수수료 요청이 자회사 간 수익을 교차 청구해야 하는 서비스 회사에 대한 **관계사 분개 입력 생성을 자동화**합니다. 이렇게 하면 수익을 공유할 때 더 효율적이고 오류가 덜 발생하는 프로세스를 사용할 수 있습니다.
- NetSuite 의 새로운 **현금 360 대시보드**는 "what-if" 시나리오를 실행하고 현재 NetSuite 트랜잭션 데이터 및 예상 수금 및 지불을 기반으로 주별 현금 유입 및 유출을 확인할 수 있는 기능을 통해 현재 및 6 개월 예측 현금 포지션의 통합 보기를 제공합니다. 현금 360 의 예측 현금 흐름 기능을 통해 서비스 기업의 회계 부서는 급여 인상과 같은 투자 범주를 선택하고 사용할 데이터 기간(예: 월별) 및 원하는 증가율(예: 3%)을 정의할 수 있습니다. 그러면 관리자가 인상분을 모든 직원에게 균등하게 적용할지 또는 특정 역할만 선택할지 지정할 수 있습니다. 클릭 한 번으로 NetSuite 는 현금 흐름이 투자를 지원할 수 있는지 여부를 예상합니다. 관리자는 예산을 검토하고 세부정보로 드릴다운하여 현금 예측 프로세스를 정확하고 효율적이며 광범위하게 만들 수 있습니다.

## 고급 예산 유연성

- 노무 및 자재 가격의 변동을 감안할 때 서비스 기업은 고객에게 프로젝트 재무에 대한 지속적인 인사이트를 제공해야 합니다. NetSuite 2022 릴리즈 1 의 새로운 **완료 시 추정(EAC) 기능**이 바로 이 역할을 수행합니다. EAC 를 사용하면 예기치 않은 상황이 발생하지 않도록 작업의 최종 비용을 지속적으로 예상하고 예산 범위 내에서 중간 조정을 수행할 수 있습니다.

기준 예산을 설정하고 프로젝트 수명 동안 프로젝트 비용 및 수익이 변동할 때마다 지속적인 변경에 맞춰 EAC 예산을 활용합니다. 업데이트된 보고서와 새 하위 탭을 사용하면 예산 이력을 쉽게 보고 심도 있는 프로젝트 비용 분석을 위해 기준, EAC 및 실제를 비교할 수 있습니다.

## 모든 직원이 참여 가능한 구조

- NetSuite 2022 릴리즈 1 의 **강화된 목표 관리 기능**은 직원과 관리자가 목표 설정 및 진행에 대해 쉽게 협업할 수 있음을 의미합니다. 리더는 한곳에서 모든 목표에 대한 변경 이력을 볼 수 있고 직원은 승인되지 않은 목표를 삭제하거나 우발적인 또는 원치 않는 목표를 제거할 수 있습니다. 또한 새로운 고급 스케줄링 기능을 통해 관리자는 더 유연한 검토 타임라인을 사용할 수 있으며 시작 또는 고용 일자로부터 지정된 시간 간격(예: 30 일, 60 일, 90 일)으로 체크인을 자동으로 스케줄링할 수 있습니다.
- SuitePeople 의 새로운 **관리자 Digest** 는 **자동으로 생성되는 월별 이메일**을 통해 리더에게 주의가 필요한 팀의 성취, 목표 진행 및 영역에 대한 정보를 지속적으로 제공합니다. 하나의 Digest 에서 개인 또는 팀의 모든 성과 관련 정보를 볼 수 있는 기능을 통해 관리자는 성과 문제가 고객에게 영향을 미치기 *전에* 개입할 수 있습니다.

[SuitePeople Payroll](#) 을 실행하는 기업은 회계, SuiteProjects, 계획 수립 및 예산 책정, SuitePeople HR 을 비롯한 기타 NetSuite 애플리케이션에서 상세 급여 데이터를 실시간으로 사용할 수 있으므로 더 많은 시간을 절약할 수 있습니다.

## 데이터를 연결하는 더 쉬운 방법

- 마지막으로 SuiteAnalytics 워크북을 사용하면 이제 SuiteScript API 를 사용하여 코드를 작성하지 않아도 **새 인터페이스를 사용해 다중 데이터세트를 손쉽게 연결**할 수 있습니다. 이 기능은 사용자정의 레코드까지 포함하여 모든

데이터에서 사용할 수 있습니다. 예산 대 실제, 예측 대 실제, 계획 대 실제와 같은 품목에 대한 시각화를 생성하는 기능을 사용하면 포지션을 더욱 쉽게 분석할 수 있습니다.

## NetSuite 2022 릴리즈 1 에 대해 자세히 알아보기

이 내용은 NetSuite 2022 릴리즈 1 의 새로운 특징 및 기능의 개요만을 간략하게 요약한 것입니다. 전문 서비스 기업이 어떤 혜택을 얻을 수 있는지에 대한 전체적인 개요는 [릴리즈 노트](#)를 읽어보십시오.

가장 중요한 사항으로 [Release Preview 테스트 계정](#)에 대한 접근 권한을 요청하여 자사의 데이터, 워크플로우 및 사용자정의로 새 기능이 작동하는 방식을 확인하는 실전 방법을 이용해 보십시오.

*앞선 내용은 당사 제품의 일반적인 방향을 간략히 정리하기 위한 것으로, 정보제공의 목적일 뿐 계약의 내용을 구성하지 않습니다. 다음 내용은 자료, 코드 또는 기능 등을 제공할겠다는 약정이 아니며, 따라서 구매결정의 근거로 삼아서는 안 됩니다. 오라클은 자신의 단독 재량으로, 오라클 제품의 기능 개발, 출시, 그 시기, 및 가격을 변경할 수 있습니다.*