

Anticipazione per le società di servizi professionali: NetSuite 2022 Release 1 semplifica il lavoro dei project manager

Adam Mayo, Vertical Product Manager

Per le società di servizi professionali sono a disposizione nuove opportunità di business: IDC prevede nel 2022 un'espansione del mercato del 4% rispetto all'anno precedente. Se questa è la buona notizia, il problema è assumere personale per sostenere tale espansione.

Questa dicotomia è illustrata da due statistiche.

- Il 59% dei dirigenti nel campo dei servizi si aspetta un aumento dei ricavi per il 2022 rispetto ad appena il 16% che prevede una diminuzione. Questo dato emerge dalle società di servizi nel settore contabile, legale, di consulenza finanziaria e per fusioni e acquisizioni, assicurativo, di consulenza gestionale, di marketing e di formazione intervistate a settembre in occasione della previsione Crain relativa alle spese per servizi professionali per il 2022.

Più business per le società di servizi professionali in genere significa poter contare su project manager e consulenti più qualificati. Ma...

- Il rapporto tra le posizioni aperte e le persone alla ricerca di un lavoro non è mai stato così alto da quando il Bureau of Labor Statistics ha iniziato il tracciamento e il tasso di disoccupazione per i professionisti con lauree e master è quasi al minimo storico. [Questa realtà e le modalità per conservare la forza lavoro](#) vengono trattate nel nuovo sondaggio svolto da .Brainyard per l'autunno/inverno 2021.

I clienti desiderano un servizio personalizzato, i project manager si trovano a gestire un carico di lavoro più pesante che mai e i responsabili dell'azienda devono avere visibilità sui dati relativi al flusso di cassa per contribuire all'espansione dell'attività.

NetSuite 2022 Release 1 include nuove funzioni e miglioramenti che consentiranno alle società di servizi di far fronte a tutte queste sfide e che renderanno i dipendenti (soprattutto i project manager) più produttivi, i clienti più soddisfatti, i dati più interconnessi e i progetti più redditizi.

Singolo punto di controllo dei progetti

- Il dashboard **Project 360**, componente chiave di NetSuite 2022 Release 1 per le società di servizi, offre un **"pannello di controllo" unificato e intuitivo basato sui progetti** all'interno di [SuiteProjects](#) che recupera i dati dall'intera suite e li presenta in un'area di lavoro personalizzata per soddisfare le esigenze dei super impegnati project manager. Il risultato è un quadro a 360 gradi di ogni progetto incluso nel portafoglio: effettivi

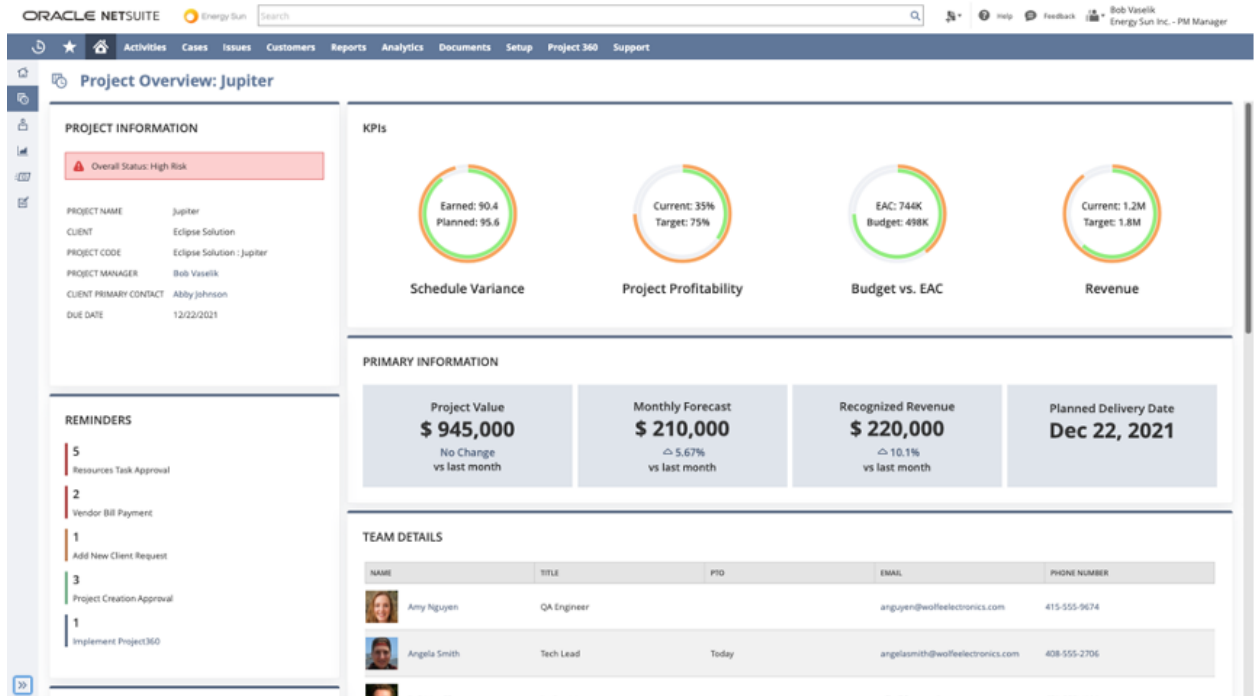
rispetto a budget, redditività dei progetti, fatturazione e ricavi, calendari dei team di progetto, utilizzo dei consulenti, schedulazioni, dettagli di contatto dei clienti e molto altro ancora.

I project manager possono eseguire il drill down in una pagina di focalizzazione di Project 360 per visualizzare graficamente KPI dettagliati relativi a tutte queste aree e quindi agire per fronteggiare i problemi direttamente all'interno del dashboard. Il tracciamento indica che un progetto sta andando oltre il budget? È possibile scoprire in quali punti i costi sono stati inaspettatamente elevati e quindi intraprendere un'azione correttiva, ad esempio contattare un membro del team che impiega più tempo del previsto. Sono necessari meno strumenti per far fronte ai problemi e le comunicazioni vengono acquisite all'interno del record di progetto.

E poiché i project manager intervengono in caso di eccezioni, NetSuite ha aggiunto una serie di **indicatori che forniscono i dettagli di cui hanno bisogno a colpo d'occhio**.

Un progetto ha superato il budget previsto, è in ritardo rispetto alla schedulazione o si stanno verificando entrambe queste situazioni? È possibile vedere esattamente a che punto si trova il team rispetto alla sequenza temporale e gestire i dipendenti e i fornitori esterni e i collaboratori direttamente dal record di progetto per collaborare, condividere le risorse e mantenere i cespiti in pieno utilizzo.

NetSuite libera i project manager da una selva di fogli di calcolo manuali e strumenti di terze parti, con dati obsoleti e incompleti, e li conduce in **un'interfaccia semplificata, con una visualizzazione unificata dello stato dei progetti**, realizzata interamente tenendo conto delle loro necessità.



Dashboard NetSuite Project 360

Pagamenti più rapidi, flusso di cassa più accurato e approfondimenti più dettagliati

- I miglioramenti relativi alla fatturazione introdotti in NetSuite 2022 Release 1 consentono alle società di servizi di risparmiare molto tempo prezioso. I clienti desiderano formati di fatturazione specializzati? Nessun problema. I nuovi **modelli di presentazione fatture** personalizzabili consentono di configurare esattamente il formato delle voci riga richiesto da ogni cliente. Sono inclusi fogli di supporto dettagliati per le ore registrate da ogni consulente, i costi dei subappaltatori e altro ancora.

I clienti ottengono tutte le informazioni necessarie per elaborare le fatture, con una conseguente velocizzazione delle procedure di approvazione e pagamento.

- L'**allocazione delle spese manodopera**, ora disponibile per tutti i clienti NetSuite, semplifica l'acquisizione automatica delle ore e l'allocazione degli effettivi costi della retribuzione (stipendio e benefit) al programma, al progetto o alla sovvenzione corretta. Poiché la manodopera costituisce spesso la maggiore voce di spesa per le società di servizi, tale funzionalità consente di acquisire con più accuratezza i costi manodopera per la generazione di report sulla redditività dei progetti.

- La richiesta di addebito incrociato interaziendale per il progetto ora **automatizza la creazione di una scrittura contabile interaziendale** per le società di servizi che devono eseguire l'addebito incrociato dei ricavi tra società controllate. In questo modo, diventa disponibile un processo più efficiente e meno soggetto a errori per la condivisione dei ricavi.
- Il nuovo **dashboard Cash 360** di NetSuite offre una visualizzazione unificata della situazione di cassa prevista corrente e di sei mesi, con la possibilità di eseguire scenari "what-if" e vedere i flussi di cassa in entrata e in uscita per settimana in base ai dati transazionali correnti di NetSuite, nonché le riscossioni e gli esborsi previsti. Grazie alla funzionalità di previsione del flusso di cassa disponibile in Cash 360, i reparti contabili delle società di servizi possono selezionare una categoria di investimento, quale la retribuzione per un ciclo di aumenti, definire il periodo dati da utilizzare (ad esempio, mensile) e l'aumento desiderato, magari del 3%. I manager possono quindi specificare se l'aumento deve essere applicato in modo uniforme a tutti i dipendenti oppure selezionare determinati ruoli. Con un clic, NetSuite è in grado di prevedere se il flusso di cassa può sostenere l'investimento. I manager possono esaminare le proiezioni ed eseguire il drill down in qualsiasi dettaglio, il che rende accurato, efficiente ed esauriente il processo relativo alle previsioni di cassa.

Maggiore flessibilità dei budget

- Considerando le fluttuazioni nei prezzi della manodopera e dei materiali, le società di servizi devono fornire ai clienti approfondimenti continui sui dati finanziari relativi ai loro progetti. La nuova **funzionalità di stima al completamento (EAC)** presente in NetSuite 2022 Release 1 garantisce proprio questo. Con EAC, è possibile prevedere costantemente il costo finale di un progetto, in modo da non avere sorprese ed essere in grado di apportare rettifiche intermedie per non sfiorare sul budget.

È possibile impostare un budget baseline e utilizzare il budget EAC per i cambiamenti in corso man mano che i costi e i ricavi variano per tutta la durata del progetto. Report aggiornati e nuove schede secondarie facilitano la visualizzazione delle cronologie dei budget e il confronto del budget baseline con il budget EAC e quello effettivo per un'analisi approfondita dei costi del progetto.

Attenzione per ogni voce della retribuzione

- I **miglioramenti relativi alla gestione degli obiettivi** apportati in NetSuite 2022 Release 1 consentono ai dipendenti e ai manager di collaborare senza problemi sulla definizione e sull'avanzamento degli obiettivi. I responsabili possono visualizzare la cronologia delle

modifiche apportate a ogni obiettivo in un'unica area, mentre i dipendenti possono eliminare gli obiettivi non approvati o rimuovere gli obiettivi accidentali o indesiderati. Inoltre, nuove funzionalità di schedulazione avanzate forniscono ai manager una sequenza temporale di valutazione più flessibile e la possibilità di schedulare automaticamente i check-in a determinati intervalli di tempo dalla data inizio o assunzione, ad esempio 30, 60 o 90 giorni.

- Il nuovo **digest manager** disponibile in SuitePeople mantiene i responsabili informati sui successi dei loro team, sullo stato di avanzamento degli obiettivi e sulle aree che richiedono attenzione mediante un'**e-mail mensile generata automaticamente**. Potendo vedere tutte le informazioni relative alle prestazioni di un singolo o di un team in un unico digest, i manager hanno modo di intervenire *prima* che i problemi di prestazioni si ripercuotano sui clienti.

Le aziende che eseguono [SuitePeople Payroll](#) possono risparmiare ancora più tempo perché dati dettagliati sulla retribuzione sono disponibili in tempo reale in altre applicazioni NetSuite, ad esempio contabilità, SuiteProjects, pianificazione e definizione budget e SuitePeople HR.

Collegamento dati semplificato

- Infine, la Cartella di lavoro SuiteAnalytics ora consente di **collegare agevolmente più set di dati mediante una nuova interfaccia** invece di dover scrivere codice utilizzando l'API SuiteScript. Questa operazione è possibile per qualsiasi tipo di dati, persino per i record personalizzati. La possibilità di creare visualizzazioni per voci quali budget rispetto a effettivi, previsione rispetto a effettivi e ore pianificate rispetto a effettive rende più facile l'analisi della propria situazione.

Ulteriori informazioni su NetSuite 2022 Release 1

Questa è solo una panoramica generale delle nuove funzionalità e caratteristiche di NetSuite 2022 Release 1. Per un quadro più completo dei vantaggi offerti a una società di servizi professionali, leggere le [note di rilascio](#).

Soprattutto, è importante ricordarsi di richiedere l'accesso all'[account di test Release Preview](#) per comprendere nella pratica come le nuove funzioni interagiranno con i dati, i flussi di lavoro e le personalizzazioni esistenti.

Le informazioni sopra riportate forniscono alcune indicazioni di carattere generale in merito al prodotto. Vengono fornite a scopo puramente esplicativo e non possono diventare parte integrante di alcun contratto. Non costituiscono impegno a distribuire materiale, codice o funzionalità e non rappresentano la base per prendere decisioni sull'acquisto. Lo sviluppo, il rilascio, la tempistica e il prezzo di qualsiasi caratteristica o funzionalità descritti per i prodotti di Oracle possono essere modificati e rimangono di esclusiva pertinenza di Oracle Corporation.