

NetSuite 2022 第 1 版新增現金流量和專案儀表板、倉儲管理效率和更多其他功能

Lisa Schwarz - 產品行銷資深協理

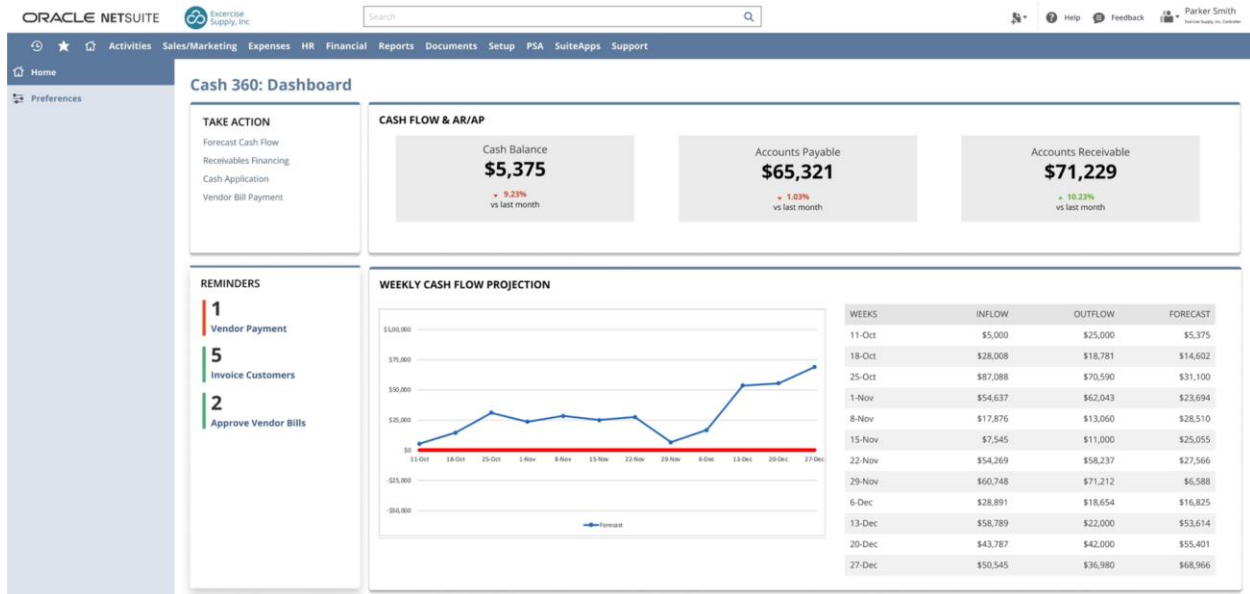
經歷近兩年漫長的等待，大家都好奇「新常態」會在何時以什麼面貌降臨，但在那之前，著眼於可預見的未來，若要在不斷擴展的市場中成長，必須持續因應不斷快速變化的各項機會和干擾。

取用及時和準確的資料、大幅減少手動程序，以及提高營運效率和客戶滿意度一直都是最高準則，但現在儼然成為基本條件。NetSuite 2022 第 1 版的新功能可協助您達成並超越這些目標，同時還引進下列功能：

- 從平台內瞭解您的現金部位並進行預測
- 透過單一儀表板提升專案管理可見性
- 在行動增強功能的輔助下提高倉儲營運效率

瞭解您目前和未來的現金部位

- NetSuite 2022 第 1 版所含的 **Cash 360** 儀表板可提供公司現金部位的即時檢視並快速產生準確的近期現金流量預測，協助您有效地管理現金流量。Cash 360 還能簡化現金管理程序，透過提供可組態的儀表板即時監控應收帳款、應付帳款及可運用的現金，協助企業有效地管理現金流量。您可以查看目前的現金流量趨勢和連續 6 個月的現金流量預測，以做出更明智的決策。此版本將新資金來源、計畫支出、發帳單排程表和銷售預測等多個資料點與未結應收帳款和應付帳款交易相結合，以提升預測正確性。接著套用客戶自有資料的歷史平均值，預估催收款項和支付情形，進而提升預測可靠性。



NetSuite Cash 360 儀表板

- NetSuite 自動化 [公司間會計](#) 程序，讓財務和會計人員可以更輕鬆地識別和連結公司間採購單和銷售訂單。這不但可節省時間，同時還能降低報表發生錯誤的風險。NetSuite 2022 第 1 版針對此功能新增了自動配對廠商發票和貸方通知單及帳單貸方的能力。

透過單一儀表板提升專案管理效率

- 新的 Project 360 儀表板將專案的各個層面整合至 [SuiteProjects](#) 內的單一工作區，讓專案經理得以查看專案的所有相關資訊，包含管理客戶、專案、資源和財務所需的全部資料，協助管控多個專案的經理人能夠在預算內準時交付專案。

此儀表板包含關鍵資訊和 KPI 監控的總覽，例如實際 vs. 預算、顧問使用率、顯示詳細 KPI 檢視的焦點頁面，以及在例外警示的輔助下採取更正或主動措施的可操作連結。

- 專案發帳單是很複雜的程序，每個客戶或專案都可能需要發票上的獨特資訊。全新的可自訂**發票呈現範本**可讓您針對每個客戶或甚至每個專案設定完全符合需求的明細行項目格式。包含每個顧問按時發布的細目表、轉包商成本等。客戶收到支付發票所需的資訊後，就能更快速的核准並付款。

改善倉儲管理控制以提高效率

- [NetSuite WMS](#) 的新功能包含訂單別揀貨和項目別揀貨程序中的**分區揀貨與合併**功能。倉儲經理可定義並指定揀貨員至對業務最有利的特定分區，然後合併以完成階段調度，避免多餘的工作、減少揀貨員的移動範圍，同時提升少量和大量訂單、不同產品尺寸和不同揀貨員人數的彈性。

新增的 WMS 使用性和控制項可讓倉儲工作者透過新增的功能**從任意畫面搜尋和列印項目標籤**來提高生產力，而且查看訂單和波次的揀貨狀態也變得更加容易。此外還引進了無紙化波次篩選，以及透過單一動作發放多個波次的功能。新的**理貨掃描**功能可在掃描項目的同時進行盤點，還包含儲位入庫、庫存調撥和週期盤點追蹤。

- **NetSuite Pack Station** 增強功能可讓使用者視需要將重量單位切換成磅或公斤，還能讓包裝作業員先查看包裝指示再開始包裝，如此不但增加了正確性還提高了效率。您現在可以大量包裝和拆除「依原樣出貨」項目的包裝、選取大量包裝的數量，還能選擇大量包裝和拆除包裝個別運送的項目。

Netsuite 2022 第 1 版還有更多功能

此總覽僅提供 NetSuite 最新版本中全新和增強功能的簡略介紹。如需深入瞭解新版本中的特定功能，請參閱下方與您產業相關的部落格。

- [製造](#)
- [配銷](#)
- [零售](#)
- [服務](#)
- [軟體](#)
- [非營利組織](#)

請參閱[版本注意事項](#)以取得更詳細的資訊。最重要的是，別忘了申請您的[版本預覽測試帳戶](#)。畢竟實際操作所有新功能，看看這些功能如何與您的資料、工作流程和自訂項目搭配運作，是無可取代的不二法門。

前述內容旨在概述我們產品的總體方向。這僅用來提供資訊，而不會併入任何合約中。本文件不包含交付任何材料、程式碼或功能的承諾，且不應作為採購決策的依據。針對 Oracle 產品描述之任何功能的開發、發行、時間點及價格，Oracle 均保有視情況予以更改的權利。