

## NetSuite 2022 Sürüm 1 Nakit Akışı ve Proje Kumanda Tablosu, Ambar Yönetimi Verimliliği ve Daha Fazlası

Lisa Schwarz, Ürün Pazarlama Kıdemli Direktörü

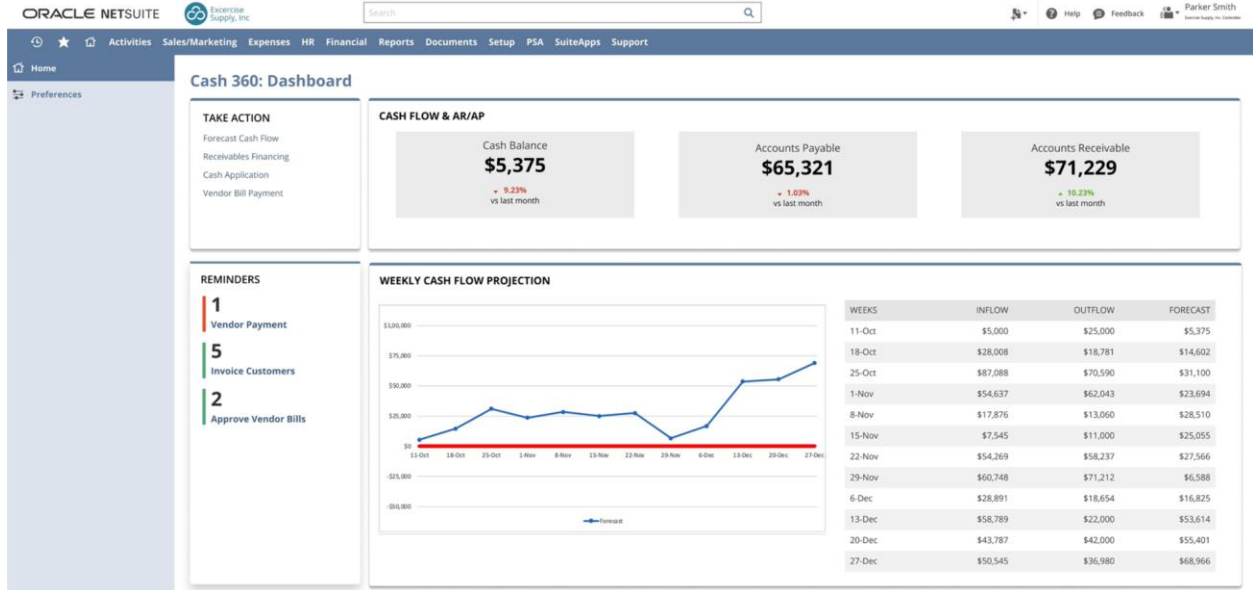
Neredeyse iki yıldır bu "yeni normalin" ne zaman ve nasıl düzene gireceğini görmek için bekliyoruz. Ancak görünen o ki, yakın bir gelecekte, gelişmekte olan sektörlerde büyüme için neredeyse haftalık olarak değişen iş fırsatlarına ve aksamalara uyum sağlayabilmek bir zorunluluk olmaya devam edecek.

Güncel ve doğru verilere erişmek, manuel işlemleri en aza indirmek, operasyon verimliliğini iyileştirmek ve müşteri memnuniyetini artırmak her zaman optimal değerlerdi; ancak bunlar artık olmazsa olmaz değerler haline geldi. NetSuite 2022 Sürüm 1'deki yeni özellikler bu hedeflere ulaşmanıza ve aşmanıza yardımcı olur. Ayrıca, aşağıdaki alanlarda yeni fonksiyonlar da sunar:

- Nakit durumunuzu anlama ve platform içinden tahmin
- Tek bir kumanda tablosundan proje yönetimi görünürlüğünü iyileştirme
- Mobil geliştirmelerin yardımıyla operasyonel ambar verimliliğini artırma

### Cari ve Gelecekteki Nakit Durumunuzu Anlama

- NetSuite 2022 Sürüm 1, şirketin nakit durumuna dair gerçek zamanlı bir görünüm sağlayarak ve hızlı ve doğru kısa vadeli nakit akışı tahminleri oluşturarak nakit akışını etkin bir şekilde yönetmenize yardımcı olan **Cash 360** kumanda tablosunu içerir. Cash 360 ayrıca, işletmelerin nakit akışını etkin bir şekilde yönetmesine yardımcı olmak için alacak hesaplarını, borç hesaplarını ve kullanılabilir nakit miktarını gerçek zamanlı olarak izleyen, konfigüre edilebilir bir kumanda tablosu sağlayarak nakit yönetimini basitleştirir. Daha bilgiye dayalı kararlar verebilmek için cari nakit akışı eğilimlerini ve altı aylık dinamik nakit akışı tahminini görüntülemenize olanak tanır. Bu sürüm yeni fon kaynakları, planlanan harcamalar, faturalama çizelgeleri ve satış tahminleri gibi çoklu veri kaynağını açık Alacaklar Muhasebesi ve Borçlar Muhasebesi işlemleriyle birleştirerek tahmin doğruluğunu artırır. Ardından, tahsilatları ve ödemeleri tahmin etmek üzere müşterinin kendi verilerini temel alan tarihsel ortalamalar uygulanarak tahmin güvenilirliği iyileştirilir.



NetSuite Cash 360 kumanda tablosu

- NetSuite, [şirketler arası muhasebe](#) işlemlerini otomatikleştirerek finans ve muhasebe personelinin şirketler arası satın alma siparişlerini ve satış siparişlerini tanımlamasını ve bağlamasını kolaylaştırır. Böylece zaman tasarrufu sağlar ve raporlama hatası riskini azaltır. NetSuite 2022 Sürüm 1, **tedarikçi faturalarını alacak dekontları ve fatura alacaklarıyla eşleştirme** olanağı ekleyerek bu özelliğin kapsamını genişletir.

### Tek Bir Kumanda Tablosundan Etkin Proje Yönetimi

- Yeni Project 360 kumanda tablosu [SuiteProjects](#)'te **bir projenin tüm unsurlarını tek bir çalışma ekranında toplayarak** proje yöneticilerine müşterileri, projeleri, kaynakları ve finansman kaynaklarını yönetmek için gerekenler de dahil projeye ilgili tüm bilgiler üzerinde görünürlük sağlar. Bu da çoklu proje yöneten proje yöneticilerinin bu projeleri zamanında ve bütçeyi aşmadan tamamlamasına yardımcı olur.

Kumanda tablosu, fiili-bütçe ve danışman kullanımı gibi önemli bilgiler ve Anahtar Performans Göstergesi izleme ile ilgili genel görünümün yanı sıra istisna uyarılarının yardımıyla düzeltici veya proaktif önlemler alınması için daha ayrıntılı Anahtar Performans Göstergesi görünümleri ve işlem bağlantıları içeren daha ayrıntılı odak sayfaları da sağlar.

- Her müşteri veya proje, kendi faturasında benzersiz ayrıntılara ihtiyaç duyabileceğinden proje faturalaması karmaşık bir işlem olabilir. Yeni, uyarlanabilir **fatura sunum şablonları** her müşterinin, hatta her projenin tam olarak gerektirdiği satır kalemi formatını konfigüre etmenize olanak sağlar. Her bir danışman, alt yüklenici maliyetleri vb. için anlık olarak yayınlanan ayrıntılı kaynak sayfalarını içerir. Müşteriler bir faturayı ödemek için ihtiyaç duydukları tüm bilgileri alır, bu da onayların ve ödemelerin daha hızlı gerçekleşmesini sağlar.

### Verimliliği Artırmak için İyileştirilmiş Ambar Yönetimi Kontrolleri

- [NetSuite WMS](#)'teki yeni özellikler, tekli veya çoklu sipariş toplama işlemlerinin bir parçası olarak **bölge toplama ve birleştirme** fonksiyonunu içerir. Ambar yöneticileri işletmelerine en uygun şekilde toplayıcılar tanımlayıp belirli bölgelere atayabilir, ardından bunları bekletme alanı için birleştirebilir. Bu da iş yükünü hafifletir, toplayıcı hareketini sınırlar, küçük ve büyük sipariş hacimleri, farklı ürün boyutları ve farklı toplayıcı numaraları için esnekliği artırır.

Eklene Ambar Yönetimi Sistemi kullanılabilirliği ve kontrolleri **herhangi bir ekrandan kalem etiketi arama ve yazdırma** yeteneği ve siparişlerin ve dalgaların toplama durumlarını kolayca görme olanağı ekleyerek ambar çalışanlarının daha üretken olmasını sağlar. Ayrıca, kağıtsız dalga filtreleme ve tek bir işlemde çoklu dalga serbest bırakma yeteneği de sunar. Yeni **sayım etiketi tarama** fonksiyonu kalemleri taranırken sayar ve kutu yerleştirme, envanter transferi ve dönemsel sayım takibi olanağı sunar.

- **NetSuite Paketleme İstasyonu**'nda yapılan iyileştirmeler, gerektiğinde ağırlık birimini pound veya kilogram olarak değiştirme olanağıyla doğruluğu ve verimliliği artırır ve paketleme operatörüne paketleme işlemine başlamadan önce paketleme talimatlarını kontrol etme olanağı verir. Artık "Olduğu Gibi Sevk Et" kategorisindeki kalemleri toplu olarak paketeleyebilir ve boşaltabilirsiniz. Ayrıca, ayrı ayrı sevk edilen kalemleri de toplu olarak paketleme ve boşaltma seçeneğiniz vardır.

### NetSuite 2022 Sürüm 1'de Başka Özellikler de Var

Bu genel bakış, yalnızca en son NetSuite sürümündeki yeni özellikler ve iyileştirmelerle ilgili temel bilgileri sağlar. Yeni sürümdeki spesifik fonksiyonlar hakkında daha fazla bilgi edinmek için aşağıda sektörünüzle ilgili bloga bakabilirsiniz.

- [Üretim](#)
- [Dağıtım](#)
- [Perakende](#)
- [Hizmet](#)
- [Yazılım](#)
- [Kar Amacı Gütmeyen](#)

Daha ayrıntılı bilgiler için [sürüm notlarına](#) bakın. En önemlisi, [Sürüm Öngörünümü test hesabınıza](#) erişim istemeyi unutmayın. Tüm yeni özelliklerin kendi verileriniz, iş akışlarınız ve uyarlamalarınızla nasıl çalışacağını uygulamalı olarak görmek gibisi yoktur.

*Yukarıdaki bilgiler, genel ürün yönelimimizi özetlemeyi amaçlamaktadır. Yalnızca bilgilendirme amaçlıdır ve hiçbir sözleşmeye dahil edilemez. Herhangi bir malzemenin, kodun veya fonksiyonun sunulacağına yönelik bir taahhüt niteliğinde değildir ve satın alma kararları verirken temel alınmamalıdır. Bu belgede belirtilen Oracle ürünleri ile ilgili herhangi bir özelliğin veya fonksiyonelliğin geliştirilmesi, yayınlanması/(piyasaya) sunulması, zamanlaması ve fiyatlandırması değişebilir ve yalnızca Oracle Corporation'ın takdir ve inisiyatifindedir.*