

현금 흐름, 프로젝트 대시보드, 창고 관리 효율성 등이 추가된 NetSuite 2022 릴리즈 1

Lisa Schwarz, 제품 마케팅 담당 선임 디렉터

오라클은 거의 2 년간 이 "뉴노멀"이 언제 어떻게 재편될지를 지켜보며 기다려 왔습니다. 하지만 예측 가능한 미래까지는 거의 매주 발생하는 기회와 혼란에 대응할 수 있는 역량을 계속해서 갖추어야 점점 커지는 시장에서 성장할 수 있을 것으로 보입니다.

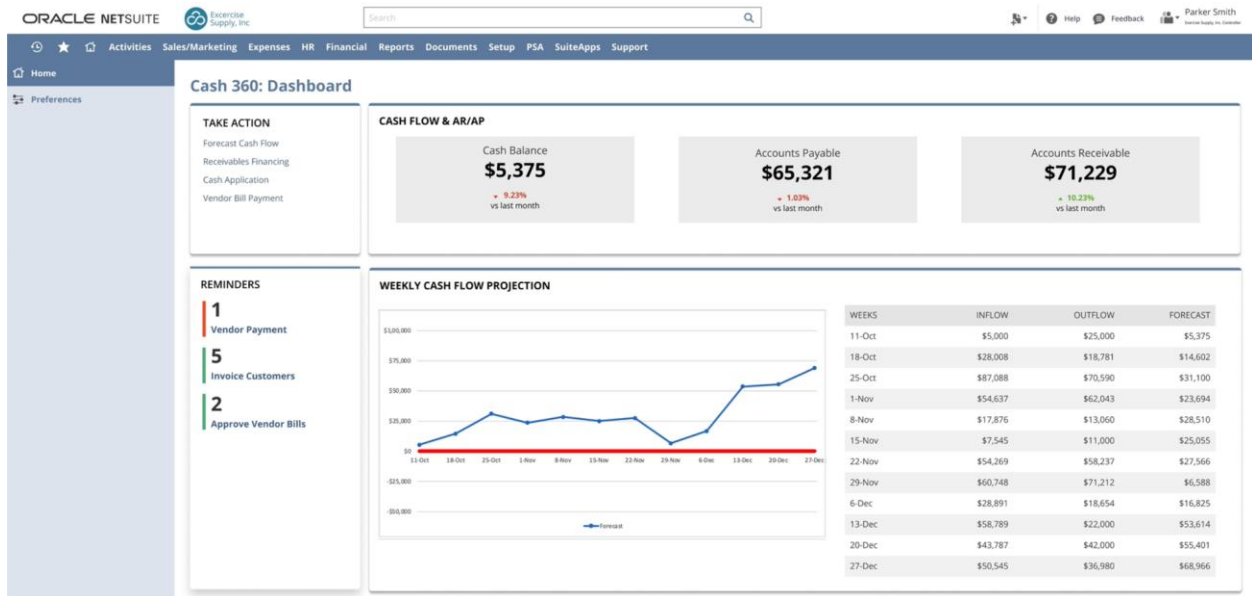
적시에 정확한 데이터에 접근하고, 수동 프로세스를 최소화하고, 운영 효율성 및 고객 만족을 개선하는 것은 항상 최적의 선택이었지만 현재는 위험을 감수해야 하는 일입니다. NetSuite 2022 릴리즈 1 의 새 기능은 이러한 목표를 충족하고 초과 달성하는데 도움이 되며 다음과 같은 기능도 도입되었습니다.

- 플랫폼 내에서 현금 포지션 및 예측 이해
- 단일 대시보드에서 프로젝트 관리 가시성 개선
- 강화된 모바일 기능을 통해 창고 운영 효율성 증대

현재 및 미래 현금 포지션 이해

- NetSuite 2022 릴리즈 1 에는 회사의 현금 포지션에 대한 실시간 보기를 제공하여 현금 흐름을 효율적으로 관리하고 단기 현금 흐름 예측을 빠르고 정확하게 생성할 수 있는 **현금 360** 대시보드가 포함됩니다. 또한 현금 360 은 비즈니스가 현금 흐름을 효율적으로 관리할 수 있도록 미수금, 미지급금 및 가용 현금을 실시간으로 모니터링하는 구성 가능한 대시보드를 제공하여 현금 관리로 간소화합니다. 현재 현금 흐름 추세 및 연속 6 개월 현금 흐름 예측을 검토하여 더욱 정보에 기반한 의사결정을 내릴 수 있습니다. 이 릴리즈는 새 자금 출처,

계획된 지출, 청구 스케줄 및 영업 예측과 같은 다중 데이터 포인트를 미결 AR 및 AR 트랜잭션과 결합하여 예측 정확도를 높입니다. 그러면 고객의 고유 데이터를 기반으로 한 과거 평균이 추정 수금 및 지불에 적용되어 예측 신뢰도가 향상됩니다.



NetSuite 현금 360 대시보드

- NetSuite 는 [관계사 회계](#) 프로세스를 자동화하여 재무 및 회계 직원이 관계사 구매 주문 및 판매 주문을 손쉽게 식별하고 연결할 수 있도록 합니다. 이로써 시간이 절약되고 보고 오류가 발생할 위험이 줄어듭니다. NetSuite 2022 릴리즈 1 은 **대변 메모 및 신용 거래 청구에 공급자 송장을 자동으로 연계하는 기능**을 추가하여 이 기능을 확장합니다.

단일 대시보드에서 효율적인 프로젝트 관리

- 새 프로젝트 360 대시보드에서는 **프로젝트의 모든 측면이 [SuiteProjects](#) 내의 단일 작업영역에 함께 표시되며** 프로젝트 관리자가 고객, 프로젝트, 자원 및 재무를 관리하는 데 필요한 모든 데이터를 비롯한 모든 프로젝트 관련 정보를 확인할 수 있으므로 다중 프로젝트를 감독하는 프로젝트 관리자가 시간 및 예산에 맞게 정보를 제공할 수 있습니다.

대시보드에는 실제 대 예산, 컨설턴트 활용도와 같은 중요 정보 및 KPI 모니터링 개요는 물론 상세 KPI 보기 및 실행 가능한 링크에 대한 중점 페이지가 포함되어 예외 경고를 바탕으로 수정 조치나 사전 예방 조치를 취할 수 있습니다.

- 프로젝트 청구는 복잡할 수 있으며 고객 또는 프로젝트마다 송장에 고유한 세부정보가 필요할 수 있습니다. 사용자정의 가능한 새 **송장 프레젠테이션 템플릿**을 사용하면 고객 또는 프로젝트별로 요구되는 라인-품목 형식을 정확히 구성할 수 있습니다. 각 컨설턴트가 전기한 시간에 따라 세분화된 보조 시트, 하도급자 비용 등을 포함합니다. 고객은 송장을 지불하는 데 필요한 정보를 얻을 수 있으므로 더 빠르게 승인하고 지불할 수 있습니다.

효율성 증대를 위해 개선된 창고 관리 제어

- [NetSuite WMS](#)의 새 기능에는 단일 및 다중 주문 피킹 프로세스의 일부인 **구역 피킹 및 병합** 기능이 포함됩니다. 창고 관리자가 피커를 정의하고 비즈니스에 가장 적합한 특정 구역에 지정한 다음 스테이징을 위해 병합할 수 있으므로 중복 작업을 방지하고 피커 이동을 제한하고 소량 및 대량 주문 볼륨, 다양한 제품 크기, 다양한 피커 수에 대한 유연성을 증대할 수 있습니다.

어느 화면에서나 품목 레이블을 검색하고 인쇄하는 기능과 주문 및 웨이브의 피킹 상태를 손쉽게 확인할 수 있는 기능을 추가함으로써 WMS 유용성 및 제어가 향상되어 창고 작업자의 생산성이 강화됩니다. 또한 페이퍼리스 웨이브 필터링 및 단일 작업으로 다중 웨이브를 릴리즈하는 기능이 도입되었습니다. 새 스캔 기록 기능은 품목이 스캔되는 대로 실사를 수행하며 저장소 적재, 재고 이전 및 주기 실사 추적을 포함합니다.

- **NetSuite Pack Station**의 강화된 기능에는 필요에 따라 파운드와 킬로그램 간에 중량 단위를 변경할 수 있는 기능이 포함되어 정확성 및 효율성이 증대되었으며 포장 작업자가 포장을 시작하기 전에 포장 지침을 확인할 수 있는 기능도 제공됩니다. 이제 "그대로 배송" 품목을 대량 포장 및 포장 취소할 수 있고 대량 포장 수량을 선택할 수 있으며 개별적으로 배송되는 품목을 대량 포장 및 포장 취소할 수 있는 옵션도 제공됩니다.

NetSuite 2022 릴리즈 1에 제공되는 더 많은 기능

이 개요는 최신 NetSuite 릴리즈에서 사용할 수 있는 새로운 기능 및 강화된 기능의 개요만 간략하게 설명합니다. 새 릴리즈의 특정 기능에 대해 자세히 알아보려면 아래에서 해당 산업과 관련된 블로그를 읽어보십시오.

- [제조](#)
- [유통](#)
- [소매](#)
- [서비스](#)
- [소프트웨어](#)

● [비영리단체](#)

더 자세한 내용은 [릴리즈 노트](#)를 참조하십시오. 가장 중요한 사항으로 [Release Preview 테스트 계정](#)에 대한 접근 권한을 요청하십시오. 자사의 데이터, 워크플로우 및 사용자정의로 모든 새 기능이 작동하는 방식을 확인할 수 있는 최적의 실전 방법입니다.

앞선 내용은 당사 제품의 일반적인 방향을 간략히 정리하기 위한 것으로, 정보제공의 목적일 뿐 계약의 내용을 구성하지 않습니다. 다음 내용은 자료, 코드 또는 기능 등을 제공할 것이라는 약정이 아니며, 따라서 구매결정의 근거로 삼아서는 안 됩니다. 오라클은 자신의 단독 재량으로, 오라클 제품의 기능 개발, 출시, 그 시기 및 가격을 변경할 수 있습니다.