

NetSuite 2022 Release 1 integra nuovi dashboard per flussi di cassa e progetti, una gestione warehouse più efficiente e altro ancora

Lisa Schwarz, Senior Director, Product Marketing

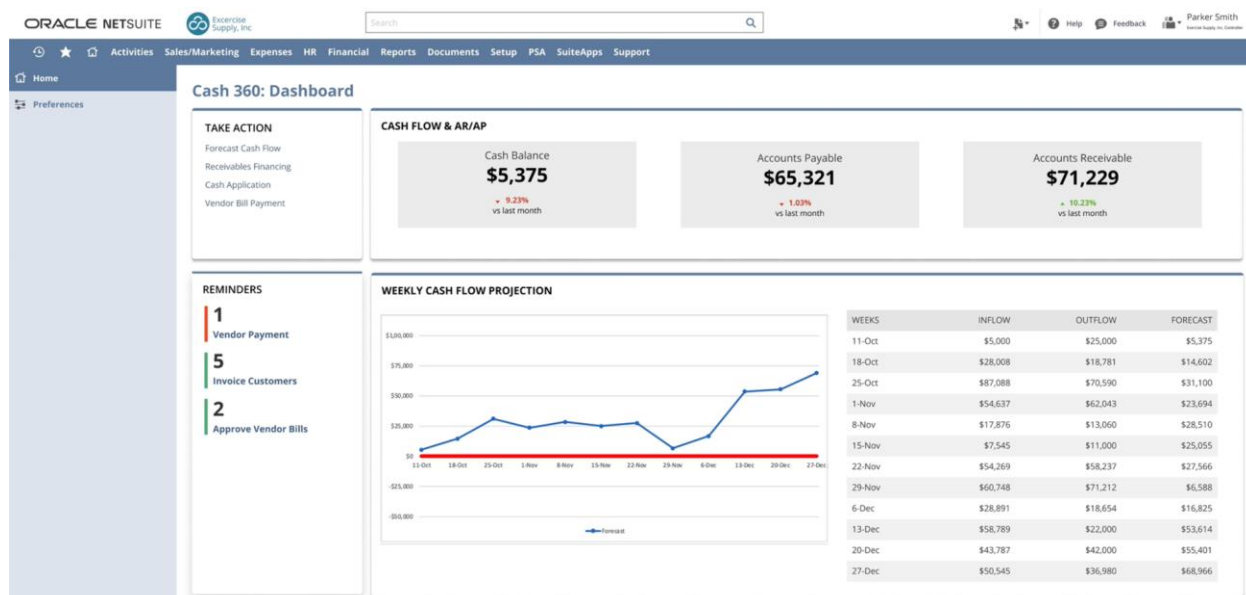
Dopo quasi due anni di attesa per vedere quando e come avverrà questa "nuova normalità", sembra che nell'immediato futuro per la crescita in mercati in espansione continuerà a essere necessario adattarsi a opportunità e disagi con una cadenza quasi settimanale.

L'accesso a dati accurati in modo tempestivo, la riduzione al minimo dei processi manuali e il miglioramento dell'efficienza operativa e della soddisfazione dei clienti sono sempre stati requisiti ideali, ma ora sono sempre più difficili da realizzare. Le nuove funzioni in NetSuite 2022 Release 1 consentono di soddisfare se non addirittura superare questi obiettivi, offrendo inoltre funzionalità per:

- Conoscere la situazione e le previsioni di cassa direttamente dalla piattaforma
- Migliorare la visibilità della gestione dei progetti da un unico dashboard
- Aumentare l'efficienza operativa warehouse con l'aiuto di funzionalità mobile

Conoscere la posizione di cassa corrente e futura

- NetSuite 2022 Release 1 include il dashboard **Cash 360**, che consente di gestire il flusso di cassa in modo efficiente offrendo una visibilità in tempo reale della posizione di cassa dell'organizzazione e di generare rapide e accurate previsioni del flusso di cassa a breve termine. Cash 360 semplifica inoltre la gestione della cassa offrendo un dashboard configurabile che consente di monitorare in tempo reale la contabilità clienti e fornitori, nonché il contante disponibile e permettere così alle aziende di gestire il flusso di cassa in modo efficiente. È possibile esaminare l'andamento del flusso di cassa corrente e una previsione per il flusso di cassa su un periodo variabile di sei mesi per una capacità decisionale più informata. In questa release è stata migliorata l'accuratezza di previsione grazie alla combinazione di più datapoint, quali nuove origini fondi, spese pianificate, piani di fatturazione e previsioni vendite, con transazioni AR e AP aperte. L'affidabilità delle previsioni è stata migliorata applicando le medie cronologiche basate sui dati propri del cliente per calcolare una stima delle riscossioni e degli esborsi.



Dashboard Cash 360 di NetSuite

- NetSuite automatizza i processi di [contabilità interaziendale](#) in modo che sia più semplice per il personale preposto alle operazioni finanziarie e contabili identificare e collegare gli ordini di acquisto e gli ordini di vendita interaziendali. In questo modo si risparmia tempo e si riduce il rischio di errori di report. NetSuite 2022 Release 1 estende questa funzione Bills aggiungendo la capacità di **abbinare automaticamente fatture fornitore con note di accredito e crediti fatture**.

Gestione efficiente dei progetti da un singolo dashboard

- Il nuovo dashboard Project 360 **combina tutti gli aspetti di un progetto in un'unica area di lavoro** in [SuiteProjects](#) e offre ai project manager visibilità su tutte le informazioni relative a un progetto, inclusi tutti i dati necessari per la gestione dei clienti, del progetto, delle risorse e dei dati finanziari, aiutando i project manager che sovrintendono a più progetti a effettuare consegne puntuali e nel rispetto del budget.

Il dashboard include una panoramica di informazioni essenziali e monitoraggio con indicatori KPI, ad esempio effettivi rispetto al budget e utilizzo di consulenti, nonché pagine di approfondimento per viste KPI più dettagliate e collegamenti con interazione per intraprendere misure correttive o proattive con l'ausilio di avvisi di eccezione.

- La fatturazione dei progetti può essere un'operazione complessa, considerando che per ogni cliente o progetto possono essere necessari dettagli particolari nelle relative fatture. I nuovi **modelli di presentazione fatture** personalizzabili consentono di configurare esattamente il formato delle voci riga richiesto da ogni cliente o anche da ogni progetto. Sono inclusi fogli di supporto dettagliati per le ore registrate da ogni consulente, i costi dei subappaltatori e altro ancora. I clienti ottengono le informazioni necessarie per il pagamento di una fattura, rendendo possibili processi di approvazione e pagamento più rapidi.

Controlli di gestione warehouse migliorati per una maggiore efficienza

- Le nuove funzioni per [NetSuite WMS](#) includono la funzionalità di **prelievo per zona e unione** nell'ambito dei processi di prelievo ordine singolo e ordine multiplo. I manager warehouse possono definire e assegnare selezionatori a zone specifiche in base alle attività e quindi procedere all'unione per l'ubicazione temporanea. In questo modo, è possibile evitare lavoro ridondante, limitare lo spostamento dei selezionatori e aumentare la flessibilità per volumi di ordini piccoli e grandi, dimensioni diverse di prodotti e numeri diversi di selezionatori.

La maggiore fruibilità di WMS e l'aggiunta di nuovi controlli contribuiscono a potenziare la produttività dei lavoratori dei warehouse grazie alla possibilità di **ricercare e stampare etichette articolo da qualsiasi schermata** e di visualizzare facilmente lo stato di prelievo di ordini e ondate. Sono state introdotte inoltre funzionalità di filtro di ondate senza supporto cartaceo e di rilascio di più ondate in una singola azione. La nuova funzionalità **scansione di conteggio** consente di conteggiare gli articoli man mano che vengono scansionati e include il tracciamento di immagazzinaggio bin, trasferimento magazzino e inventario ciclico.

- I miglioramenti apportati a **NetSuite Pack Station** contribuiscono a migliorare l'accuratezza e l'efficienza grazie alla possibilità di cambiare le unità di peso, scegliendo tra libbre e chilogrammi a seconda delle esigenze, e all'opportunità per l'operatore addetto all'imballaggio di controllare le istruzioni per l'imballaggio prima di procedere. È ora possibile eseguire operazioni di imballaggio e disimballaggio di massa per articoli di tipo "Spedisci così com'è", selezionare la quantità e utilizzare inoltre questa funzionalità anche per articoli spediti singolarmente.

Sono ancora molte le novità di NetSuite 2022 Release 1

Questa panoramica si è limitata a una descrizione superficiale delle nuove funzionalità e dei miglioramenti disponibili nell'ultima release di NetSuite. Per un esame più approfondito di funzionalità specifiche disponibili nella nuova release, leggere il blog relativo al proprio settore tra quelli elencati di seguito.

- [Produzione](#)
- [Distribuzione](#)
- [Commercio al dettaglio](#)
- [Servizi](#)
- [Software](#)
- [Organizzazioni non profit](#)

Per informazioni ancora più specifiche, consultare le [note di rilascio](#). È importantissimo inoltre ricordarsi di richiedere l'accesso al proprio [account di test Release Preview](#). Niente può sostituire la possibilità di comprendere nella pratica come le nuove funzioni interagiranno con i dati, i flussi di lavoro e le personalizzazioni esistenti.

Le informazioni sopra riportate forniscono alcune indicazioni di carattere generale in merito al prodotto. Vengono fornite a scopo puramente esplicativo e non possono diventare parte integrante di alcun contratto. Non costituiscono impegno a distribuire materiale, codice o funzionalità e non rappresentano la base per prendere decisioni sull'acquisto. Lo sviluppo, il rilascio, la tempistica e il prezzo di qualsiasi caratteristica o funzionalità descritti per i prodotti di Oracle possono essere modificati e rimangono di esclusiva pertinenza di Oracle Corporation.