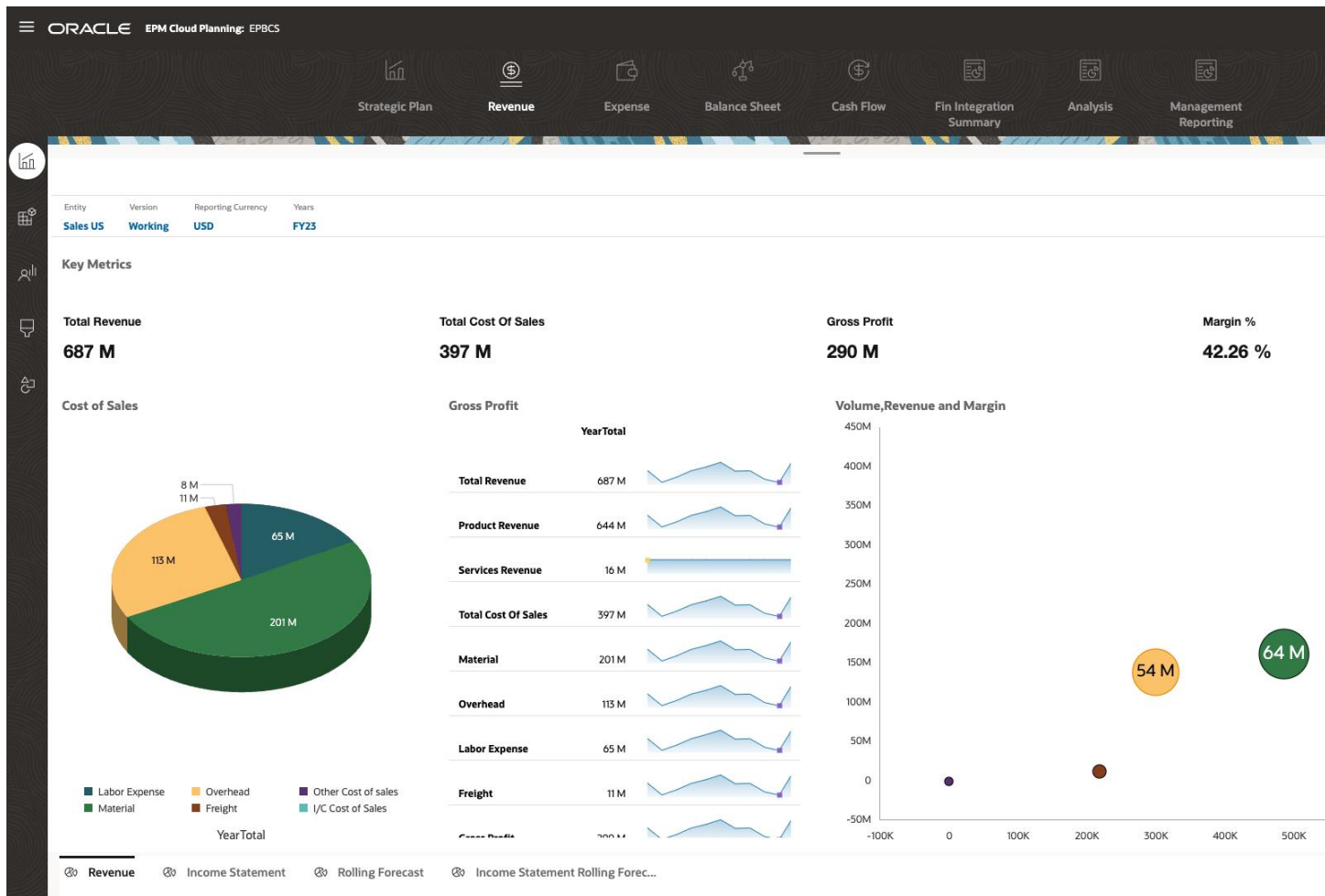


# Yritystason suorituksen johtaminen ja paljon muuta NetSuite 2024. 1 -versiossa

Rami Ali ja Rebeca Bichachi, Product Marketing

NetSuite 2024 Release 1 sisältää uusia ominaisuuksia, jotka auttavat taloushallinnon ammattilaisia hoitamaan entistä tehokkaammin rutiininomaiset tehtävät, kuten suunnittelun ja budjetoinnin, tilien täsmäytyksen, kauden päättämiseen liittyvät tehtävät ja raportoinnin.

Viime vuosina NetSuiteen on lisätty yritystason sovelluksia Oraclelta. NetSuite 2024 Release 1 -versiossa nämä teknologiat on koottu yhteen NetSuiten uuden [Enterprise Performance Management](#) (EPM) -kokonaisuuden sisälle. NetSuite EPM yhdistää toisiinsa organisaation suunnitteluun, budjetointiin, ennusteisiin, tilien täsmäytykseen, taloushallinnon kauden päättämiseen ja raportointiin liittyvät prosessit. NetSuite EPM on pilvisovelluspaketti, joka perustuu [Oracle Fusion Cloud Performance Management](#) -sovellukseen ja on integroitu NetSuite ERP -järjestelmään. Se auttaa parantamaan liiketoiminnan näkyvyyttä, päätöksentekoa sekä taloushallintotiimin tehokkuutta.



## **Parempaa suunnittelua tekoälyä hyödyntävillä analyyseilla ja tarkemmilla analyysitiedoilla**

NetSuite Enterprise Performance Management (EPM) koostuu sekä uusista että tutuista NetSuite-ratkaisuista. Esimerkiksi nykyiseen [NetSuite Planning and Budgeting](#) -sovellukseen on lisätty **Intelligent Performance Management (IPM)**. NetSuite IPM:n toiminta hyödyntää datatiedettä ja koneoppimista. Se valvoo ja analysoi suunnitelmia, ennusteita ja poikkeamia yhtäjaksoisesti ennakoivien algoritmien avulla. Ratkaisu käy läpi suuria datamääriä ja etsii niiden perusteella trendejä, poikkeamia, vinoumia sekä piilossa olevia datan vastaavuuksia. Ajantasaisten ja dataan perustuvien analyysitietojen pohjalta taloushallinnon tiimiltä kuluu vähemmän aikaa analysointiin ja se voi ryhtyä nopeammin toimeen.

NetSuite EPM sisältää myös **NetSuite Profitability and Cost Management Reporting** -sovelluksen, joka antaa tarkkaa analyysitietoa siitä, mitkä asiakkaat, tuotteet ja muut liiketoiminnan segmentit ovat tuottavimpia. Ratkaisu tuo yhteen tiedot pääkirjasta sekä muista taloushallinnon järjestelmistä ja operatiivisista järjestelmistä, minkä ansiosta talousjohtajat voivat paremmin ymmärtää tuottoajureita ja näin päättää, mihin resursseja kannattaa kohdistaa.

## **Tehokkuutta ja tarkkuutta taloushallinnon kauden päättämiseen liittyviin tehtäviin**

Kaksi NetSuite EPM:n ratkaisua on erityisesti suunniteltu nopeuttamaan ja helpottamaan kauden päättämiseen liittyviä tehtäviä. [NetSuite Account Reconciliation](#) automatisoi täsmäytysprosessin ostovelloille, myyntisaamisille, pankki- ja luottokorttitapahtumille, ennakkomaksutileille, siirtovelka- ja käyttöomaisuustileille, konsernin sisäisille tapahtumille sekä muille tasetileille. 2024.1-version uudet tehtävien hallintaominaisuudet parantavat NetSuite Account Reconciliation -sovelluksen tehokkuutta ja tarkkuutta. Keskitetyn alustan kautta tiimin jäsenille voidaan jakaa tehtäviä kauden päättämisen tarkistuslistalta sekä mukauttaa tapahtumia.

Toinen ratkaisuista on **NetSuite Close Management and Consolidation**. Se sisältää keskitetyn alustan konsolidoinnin ja kauden päättämisen prosessin hallintaan, mikä auttaa yrityksiä noudattamaan lainsäädännöllisiä vaatimuksia sekä sisäisiä hallintostandardeja. Organisaatiot pystyvät ylläpitämään tietojen eheyttä konsolidointiprosessin läpi automatisoimalla datan keruun, tarkistuksen ja konsolidoinnin useista lähteistä.

## Uudet ratkaisut tuovat raportointiin lisää automaatiota ja kontekstitietoja

Taloudelliseen raportointiin liittyy monia erilaisia haasteita, jos organisaatiot käyttävät erillisiä järjestelmiä ja manuaalisia työkaluja. NetSuite EPM sisältää muutamia raportointia helpottavia ratkaisuja. **NetSuite Corporate Tax Reporting** automatisoi veroraportointiprosessit ja auttaa monikansallisesti toimivia organisaatioita noudattamaan tehokkaasti OECD:n uusia maakohtaisia raportointivelvollisuuksia. Näiden uusien työnkulku-, tehtävienhallinta- ja siirtohinnoitteluominaisuuksien avulla taloushallinnon tiimit voivat nopeuttaa veroraportointia ja parantaa sen tarkkuutta.

**NetSuite Narrative Reporting** auttaa yrityksiä kontekstualisoimaan taloushallinnon tietoja. Se tarjoaa tilinpäätösten ja tietojen rinnalle toimintakertomuksen yhdessä raportissa, minkä ansiosta sidosryhmien on helpompi ymmärtää ja tulkita tilinpäätösten tietoja. Lisäksi ratkaisu sisältää taloushallinnon tiimeille yhteistyöhön sopivan ympäristön sisäisten ja ulkoisten raporttien luonti- ja julkaisuprosesseja varten.

## Lisätoimintoja tuottavuuden maksimointiin

NetSuite EPM -sovelluspaketin lisäksi 2024.1-versio sisältää joitakin uusia toimintoja ja parannuksia, kuten seuraavat:

- **Lisää tukea tapahtumarivien tiliöintiin:** Ostolaskujen ja toimittajahyvitysten lisäksi [NetSuite Transaction Line Distribution](#) SuiteApp voi nyt tiliöidä myös ostotilauksien, matkalaskujen, luottokorttitapahtumien ja maksuasiakirjojen kulut yrityksen yhtiöiltä tai segmenteiltä.
- **Entistä älykkäämpi laskujen tallennus:** Laskun tarkistus -sivulle on lisätty uusia kenttiä, kuten ostotilausnumero, tekstitiedot, kirjauskausi, alennuksen päivämäärä sekä mukautetut segmentit. Uusien kenttien ansiosta [NetSuiten laskujen tallennus](#) voi käsitellä enemmän dataa, jolloin todennäköisyys virheille laskujen luonnissa vähenee eikä laskuja tarvitse korjata jälkikäteen. 2024.1-versiossa on lisäksi parannettu laskujen tallennustoiminnon käyttökokemusta. Sovellukseen on lisätty suodattimet toimittajaa, latauslähdettä ja sähköpostilähdettä varten Skannatut ostolaskut -sivulle. Jos haluat lisätietoa laskujen tallennustoiminnon päivityksistä, tutustu blogikirjoitukseemme NetSuite 2024.1 -version uusista tekoälyominaisuuksista.
- **NetSuite Benchmark 360:** Tämän työkalun avulla organisaatiot voivat analysoida keskeisiä toiminnallisia ja taloushallinnon mittareita sekä ymmärtää, miten tulokset vertautuvat toimialan ja alueen muihin samankaltaisiin organisaatioihin. 2024.1-versiossa julkaistu sovellus sisältää seuraavat mittarit:
  - Käteisvarojen ja vähimmäiskäyttökustannusten suhde
  - Saatavien kiertonopeus

- Ostovelkojen kiertoaika
- Henkilöstön vaihtuvuusaste
- Tuotto kokoaikaista työntekijää kohden
- **Uudet sähköisen laskituksen ominaisuudet:** NetSuitein sähköinen laskutusratkaisu voi nyt muodostaa yhteyden kansallisiin, kansainvälisiin ja viranomaisten e-laskutuspalveluihin suoraan NetSuiteesta, mikä auttaa asiakkaita noudattamaan globaaleja sähköisen laskituksen määräyksiä.
- **Uudet NetSuite Analytics Warehouse -sovelluksen ominaisuudet:** [NetSuite Analytics Warehouse](#) -sovellukseen on lisätty nopeampi ja turvallisempi kertakirjautumisvaihtoehto. Käyttäjät voivat siis kirjautua sekä NetSuiteen että NetSuite Analytics Warehouseen samoilla tunnistetiedoilla. Sekä vakiotiedot että mukautetut tiedot ovat nyt päivitettävissä entistä tiheämmin väliajoin, joten tietovaraston data on lähes reaaliaikaista. Lisäksi 2024.1-versiossa on uusi taloudellisen analyysin aihealue, joka tuo yhteen taloushallinnon tietojoukot ja muut tietolähteet, kuten varaston ja palkkajärjestelmän. Tämä nopeuttaa raportointia ja antaa parempaa analyysitietoa kuluista.

### Lisätietoa NetSuite 2024.1 -version uusista toiminnoista

NetSuite 2024 Release 1 sisältää lukuisia innovatiivisia parannuksia koko tuoteperheeseen. Katso [Ennakkokatsaus](#)-sivulta tietoja muista ominaisuuksista tai tutustu tarkemmin [julkaisutietoihin](#).

Muista myös pyytää käyttöoikeutta [version esikatselutilille](#), niin pääset kokeilemaan, miten uudet ominaisuudet toimivat tietojesi, työntekijäsi ja mukautustesi kanssa.

*Edeltävä yhteenveto sisältää yleisiä tietoja Oraclen tuotteista. Yhteenveto on tarkoitettu vain tiedoksi, eikä sitä voi yhdistää mihinkään sopimukseen. Tietoja ei voi tulkita minkäänlaisen aineiston, koodin tai toiminnallisuuden toimitussitoumuksiksi, eikä niihin tule luottaa ostopäätöksiä tehtäessä. Oracle pidättää itsellään yksinoikeuden esitettyjen, mahdollisesti muuttuvien Oraclen tuotteiden ominaisuuksien ja toiminnallisuuden kehittämiseen, julkistamiseen, ajoittamiseen ja hinnoitteluun.*