

NetSuite 2023 version 2 offre davantage de rigueur et de productivité grâce aux améliorations apportées au rapprochement de comptes, au traitement des factures, à la gestion de trésorerie, etc.

Rebeca Bichachi, Spécialiste en marketing des produits

Alors que les organisations du monde entier restent confrontées à l'incertitude économique et à l'augmentation des coûts liés à leurs activités, le sentiment qui domine est clair : le temps est venu de faire plus avec moins.

Selon une enquête réalisée au deuxième trimestre 2023 par CFO.com et NetSuite, à l'heure actuelle, les dirigeants d'entreprise dont les revenus annuels sont inférieurs à 250 millions de dollars s'attachent à réduire les coûts tout en accordant la priorité à l'efficacité. La majorité des responsables financiers interrogés déclarent qu'ils prévoient d'atténuer la hausse des coûts d'exploitation en augmentant l'efficacité, en modifiant les pratiques d'embauche et en adoptant l'automatisation.

NetSuite 2023 version 2 est conçu pour dynamiser ces efforts, en permettant aux organisations de trouver un équilibre entre la volonté de croissance et la nécessité de protéger les profits. Les nouvelles fonctions offrent plus d'automatisation et de visibilité que jamais, ce qui permet aux responsables financiers de stimuler la productivité, l'efficacité et l'implication au sein des équipes, sans affecter le résultat net.

Automatiser les rapprochements de comptes et l'appariement de transactions

Si vous cherchez à accélérer les tâches fastidieuses et chronophages liées à la fermeture financière, le rapprochement de comptes est le meilleur moyen d'y parvenir. [NetSuite Account Reconciliation](#) permet d'automatiser l'ensemble du processus de rapprochement pour le grand livre, y compris les transactions intersociétés, les comptes clients et les comptes fournisseurs, les transactions bancaires et par carte de crédit, les comptes de régularisation et d'immobilisations, ainsi que d'autres comptes de bilan.

Ainsi, il n'est plus nécessaire de télécharger les données des systèmes sources, de regrouper les détails dans des feuilles de calcul, de vérifier manuellement les soldes des comptes et d'utiliser des formules complexes pour l'appariement et le rapprochement. En effet, tous ces processus sont centralisés dans un seul espace de travail. Le moteur intelligent d'appariement automatique simplifie considérablement le processus d'appariement pour les transactions ayant un solde nul, de faible valeur ou à faible risque. Il propose des appariements, basés sur des règles que vous définissez,

que vous pouvez accepter ou supprimer. Grâce à la capacité d'apparier des millions de transactions en quelques minutes, les équipes comptables peuvent se concentrer sur les exceptions, les rapprochements à haut risque et les tâches stratégiques. Elles peuvent ainsi fermer les registres plus rapidement, sans que cela tourne au casse-tête et sans avoir à y consacrer de longues heures de travail.

À mesure que votre entreprise se développe et que le nombre de ses transactions augmente, la gestion manuelle du rapprochement de comptes ne devient pas seulement extrêmement fastidieuse, elle est aussi source d'erreurs potentielles et de problèmes de conformité. La solution de rapprochement de comptes fournie par NetSuite vous permet de renforcer vos contrôles internes et votre conformité, tout en améliorant l'exactitude de vos états financiers en éliminant les erreurs humaines et les retards qui en découlent. Chaque rapprochement est stocké en toute sécurité dans un référentiel de documents sécurisé pour en faciliter l'audit.

Résultat : une fermeture plus rapide *et* une exactitude accrue.



Traiter les factures et effectuer les paiements en toute facilité

Le paiement des factures de fournisseur est nettement simplifié grâce aux mises à jour des fonctions de saisie de facture de fournisseur, de répartition des factures de fournisseur et d'automatisation des comptes fournisseurs disponibles dans NetSuite 2023.2.

Les capacités d'apprentissage automatique améliorées optimisées par [Oracle Cloud Vision](#) dans [NetSuite Bill Capture](#) permettent désormais de classer intelligemment les

frais en fonction des données historiques, en suggérant des filiales basées sur des factures de fournisseur antérieures similaires. Auparavant, le système alimentait la filiale affectée à l'employé uniquement en fonction de la personne qui avait chargé le fichier.

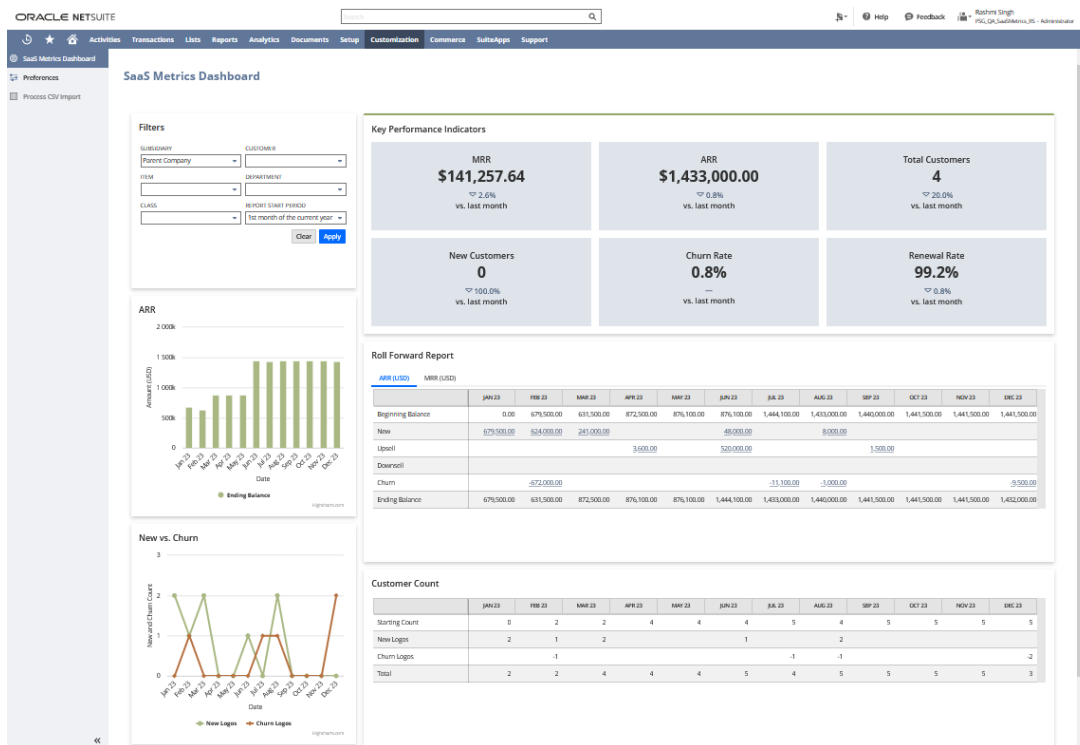
Si votre équipe souhaite fractionner les coûts directs partagés à partir d'une seule facture de fournisseur, elle peut désormais facilement répartir ces frais entre les filiales, les services ou d'autres segments de l'entreprise admissibles. Avec l'application **SuiteApp Vendor Invoice Distribution**, l'équipe peut créer des modèles de répartition basée sur un pourcentage ou un montant pour le système, mais elle peut aussi plus simplement effectuer la répartition au cas par cas. Une fois la répartition terminée, l'application SuiteApp crée automatiquement les écritures de journal standard ou intersociétés nécessaires.

L'ajout de la fonction d'acheminement d'approbation des paiements dans [NetSuite AP Automation](#) compte parmi les autres améliorations apportées au processus de paiement des factures de fournisseur. Cette fonction permet de soumettre et d'approuver les paiements par lots tout en maintenant des contrôles stricts sur les paiements et en choisissant le type d'approbation, la limite d'approbation et des dépenses, ainsi que le nombre d'approbateurs requis. Seules les factures de fournisseur autorisées sont envoyées à la banque pour versement du paiement, ce qui vous aide à contrôler vos dépenses et à réduire le risque de fraude.

Accroître la visibilité des prévisions de revenus et de trésorerie

Alors que votre société élabore des stratégies pour faire face à l'incertitude économique et à l'augmentation des coûts liés à ses activités, l'accès à des chiffres exacts et à jour est plus essentiel que jamais.

Désormais, les sociétés de type logiciel-service et d'autres sociétés par abonnement peuvent accéder au **tableau de bord Mesures SaaS** pour effectuer une surveillance en temps réel. L'application SuiteApp SaaS Metrics fournit une vue unique et facile à comprendre des mesures clés, ainsi qu'une prévision glissante sur 12 mois qui projette les revenus en fonction de votre base de clients courante. Utilisez le tableau de bord pour suivre des mesures essentielles telles que les revenus récurrents annuels (RRA), les revenus récurrents mensuels (RRM) et le taux d'attrition au niveau d'une entreprise, d'une filiale individuelle ou pour plusieurs filiales. Effectuez des forages dans les mesures pour comprendre les données sous-jacentes et accéder à des informations supplémentaires.



Les mises à jour apportées au [tableau de bord Trésorerie 360](#) fournissent plus de visibilité et de données clés sur le flux de trésorerie. À l'instar du tableau de bord Mesures SaaS, l'application SuiteApp Cash 360 fournit des vues consolidées, de plusieurs filiales et de filiales individuelles, présentant les mesures et la position de trésorerie de votre entreprise. Les données de flux de trésorerie de toutes les filiales étant regroupées dans un seul emplacement, les équipes peuvent facilement créer des prévisions à très court terme selon une fréquence quotidienne, hebdomadaire et mensuelle. À partir de cet emplacement, les équipes peuvent effectuer des forages dans les comptes fournisseurs, les comptes clients et les soldes de trésorerie, ou exporter les informations dans un fichier CSV pour des analyses plus poussées.

Ces tableaux de bord, qui regroupent dans un seul emplacement des données en temps réel issues de plusieurs sources, vous permettent de surveiller votre performance de plus près, d'identifier les tendances et de prendre des décisions éclairées pour faire progresser votre entreprise.

Simplifier les taxes, les remises et les promotions commerciales

Réputées pour leur complexité, les fonctions relatives aux taxes et à la gestion des remises et des promotions commerciales ont gagné en facilité dans NetSuite 2023.2. [SuiteTax](#) prend désormais en charge les itinéraires d'expédition multiples, ce qui vous permet d'effectuer des expéditions vers plusieurs adresses en utilisant différentes

méthodes d'expédition, le tout dans le cadre de la même transaction. Les champs de taxe d'expédition et de manutention de niveau ligne se trouvent désormais dans l'onglet Expédition afin de pouvoir être utilisés par les moteurs de taxe lors des calculs.

L'application [SuiteApp NetSuite Rebates and Trade Promotions](#) a également été améliorée. Vous pouvez désormais créer des remises progressives dont les valeurs changent en fonction du niveau de quantité ou de devise le plus élevé atteint au cours de la période de l'entente sur les remises. La fonction sélectionne désormais automatiquement la meilleure offre pour chaque client, et l'incite à acheter davantage. Elle soulage votre équipe du travail ennuyeux consistant à choisir manuellement l'offre qui doit être sélectionnée, lorsqu'il existe plusieurs offres non cumulables.

En savoir plus sur toutes les mises à jour de NetSuite 2023.2

NetSuite 2023 version 2 contient une multitude de nouvelles améliorations très intéressantes dans l'ensemble de la suite. Pour en savoir plus sur les autres améliorations ou nouveautés de cette version, consultez notre page [Aperçu](#) ou plongez-vous dans les [notes de version](#).

Surtout, n'oubliez pas de demander votre compte de test [Aperçu de version](#) pour vérifier comment ces nouveautés fonctionneront avec vos données, vos flux de travail et vos personnalisations.

Les informations qui précèdent sont destinées à présenter notre orientation générale concernant les produits. Elles ne sont fournies qu'à titre informatif et ne peuvent être intégrées dans un contrat. Elles ne sauraient constituer un engagement d'Oracle à offrir l'un ou l'autre de ces composants, code ou fonctionnalités, ni servir de base pour une décision d'achat. Le développement, la commercialisation, la mise à disposition et la tarification des caractéristiques ou fonctionnalités décrites pour les produits Oracle sont susceptibles d'être modifiés et restent à la seule discrétion d'Oracle Corporation.