



Una manera más motivadora y perspicaz  
de gestionar personas

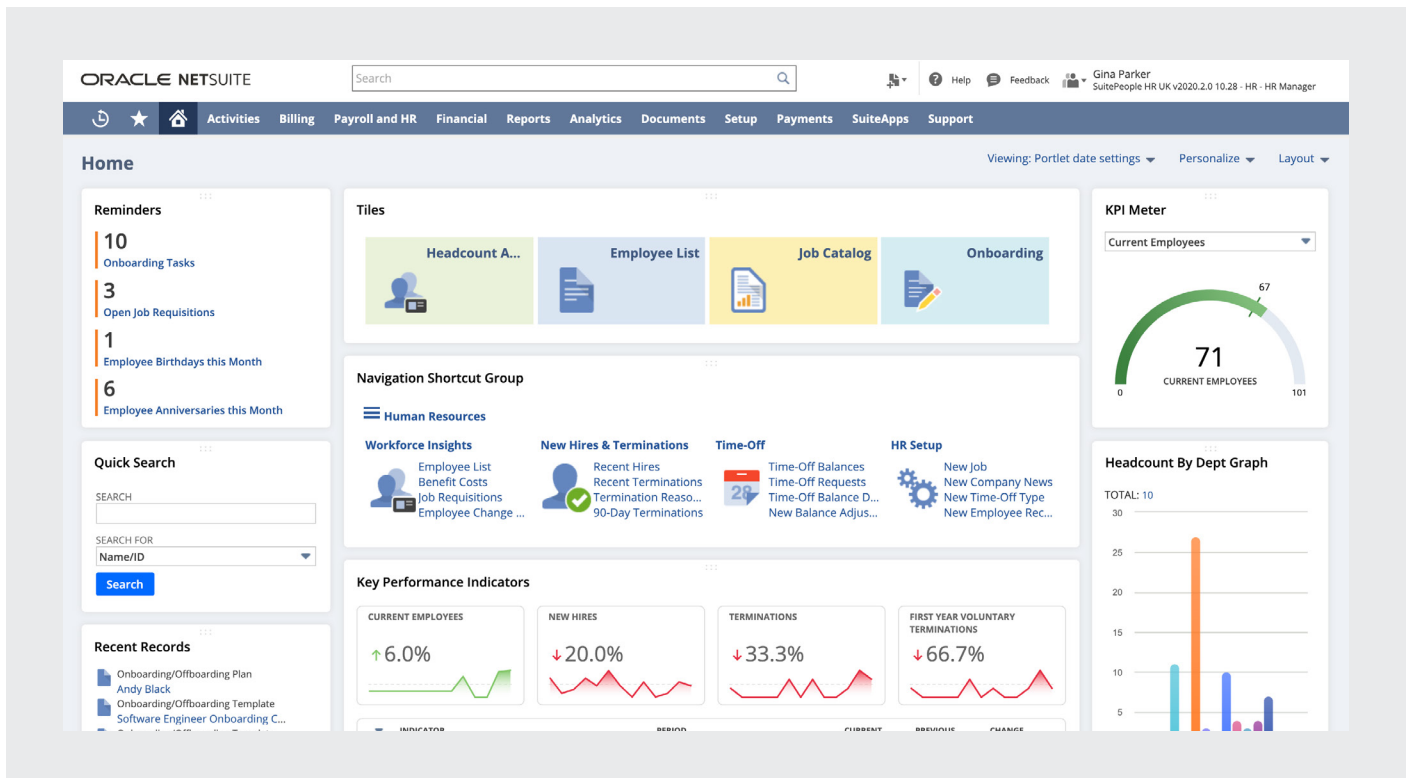
## NetSuite SuitePeople HR



SuitePeople HR ofrece una funcionalidad eficaz para que las organizaciones gestionen los procesos de gestión de recursos humanos y personal, además de una excepcional experiencia del empleado para completar la mayoría de las tareas diarias. Integra la funcionalidad de RR HH en la suite de aplicaciones de NetSuite, lo que elimina varios procesos manuales y repetitivos. Los líderes de RR HH ya no tienen que dedicar tiempo innecesario a conciliar información de varios sistemas para responder a consultas comunes de empleados o generar informes para los auditores y quienes toman las decisiones.

### Ventajas clave

- Solución centralizada para gestionar y mantener registros de empleados globales.
- Proporciona análisis de personas en tiempo real, junto con análisis financieros.
- La solución unificada de NetSuite conecta los datos de RR HH con procesos financieros, de compras, de proyectos, y de planificación y presupuestación.
- Las herramientas fáciles de usar permiten una experiencia del empleado más agradable.



Los manager de RR HH cuentan con una vista completa del desempeño del personal.

### El análisis de datos ofrece nuevas perspectivas

La mayoría de las empresas tienen dificultades para generar análisis de las personas en los que puedan confiar, porque la información proviene de demasiadas fuentes o está muy desestructurada. Centralizar todos los datos lo suficientemente rápido como para tomar las decisiones necesarias lleva mucho tiempo. Con todos los datos de RR HH centralizados en NetSuite, los líderes de RR HH pueden acceder con rapidez a los datos que necesitan. Los líderes de finanzas pueden visualizar desde un lugar centralizado de qué manera el desempeño del personal afecta el desempeño financiero.

### Experiencias motivadoras de los empleados

SuitePeople redefine la manera en que las personas utilizan la información de RR HH e interactúan con ella. NetSuite entiende los distintos roles que los empleados desempeñan en su organización y reúne la información y las herramientas que necesitan a su alcance, en el momento en que la necesitan.

- Los profesionales de RR HH pueden supervisar las tendencias de contratación y despido, realizar tareas comunes y gestionar el ciclo de vida completo de

los empleados desde un panel de control único y personalizado.

- Desde el centro de empleados, los empleados pueden consultar saldos de ausencias, beneficios, compensaciones, tareas de vinculación completas; además, pueden buscar y reconocer a otros empleados y actualizar su perfil sin necesidad de recibir ayuda de la plantilla de RR HH.
- Los managers pueden usar capacidades de autoservicio para realizar tareas comunes de RR HH, como aprobar solicitudes de ausencias; iniciar un cambio de salario, un ascenso o un traslado; y consultar el historial de compensación.
- Los líderes de finanzas pueden dirigirse a un lugar para comprobar si una caída en los ingresos está relacionada con posiciones de ventas vacantes o por qué una ubicación determinada está experimentando una rotación más elevada que lo normal, lo que genera una menor satisfacción del cliente localizado.
- **Asignación de fechas de vigencia.** Cree un historial de auditoría con datos precisos y cambie el razonamiento

para cumplir con los requisitos de conformidad mediante la asignación de fechas de vigencia actuales y futuras.

- **Controles de acceso.** Asegúrese de que la persona correspondiente esté realizando los cambios apropiados con los permisos correctos. Es posible que los administradores de NetSuite tengan restricciones para ver información confidencial de los empleados.

## Compensación y reconocimiento

Recompensar y reconocer al personal ayuda a motivar, retener y desarrollar a los principales talentos. Algunos estudios mostraron que los niveles de satisfacción del cliente aumentan gracias a una mejor comunicación en toda la empresa.

- **Compensación.** Permita a los administradores definir y rastrear detalles de compensación en el registro del empleado, incluidos la moneda, el tipo de salario base y el salario base.
- **Ventajas.** Rastree e informe los costos y planes de beneficios de su empresa, de modo que RR HH y los empleados puedan acceder a los detalles de planes en NetSuite, en lugar de usar los sitios web de los gestores de beneficios.

- **Pago variable.** Admita y procese diversos tipos de bonificaciones, como al contado o por recomendación, o bien, cree tipos personalizados. Los empleados pueden ver bonificaciones objetivo y pagos históricos, lo que aporta motivación.
- **Reconocimiento.** El reconocimiento ofrece una manera sencilla de promover una cultura de trabajo positiva, aumentar la retención y reducir los costos de rotación, ya que permite a los empleados reconocer públicamente a sus colegas por sus contribuciones y logros laborales.

## Gestión centralizada de recursos humanos globales

Con SuitePeople HR, todos los recursos globales están en un único sistema, lo que permite contar con registros más precisos y, al mismo tiempo, ayuda a los empleados a encontrarse con facilidad unos a otros, independientemente de su ubicación. Los controles de acceso flexible y la asignación de fechas de vigencia brindan a los profesionales de RR HH una base sólida para gestionar todos los elementos, desde las direcciones hasta los puestos.

The screenshot displays the 'Review Time-Off Requests' interface in NetSuite. At the top, there is a navigation bar with a home icon, a notification badge for 4 requests, and a 'More' link. The main content area lists three requests from Emily Emerson:

- Request 1:** VACATION REQUEST for APRIL 30 (THU), 1 day (8 hours). Status: Available hours/days (green checkmark), Possible schedule conflicts (yellow warning icon). Actions: Approve, View Request.
- Request 2:** VOLUNTEER REQUEST for MAY 29 (FRI), 1 day (8 hours). Status: Available hours/days (green checkmark), Possible schedule conflicts (yellow warning icon). Actions: Approve, View Request.
- Request 3:** VACATION REQUEST for MAY 22 (FRI), 1 day (8 hours). Status: Available hours/days (green checkmark), Possible schedule conflicts (yellow warning icon). Actions: Approve, View Request.

**Los managers pueden aprobar** solicitudes de ausencias con un simple clic y solucionar los conflictos entre los equipos.

- **Perfil del empleado.** Toda la información de importancia para un empleado se almacena en el perfil del empleado, incluidos la ubicación y el supervisor del empleado.
- **Directorio de empleados.** Permita que los empleados encuentren y contacten rápidamente a las personas correctas de la organización, y naveguen de forma intuitiva por la organización para entender de qué manera las personas o los equipos encajan dentro de la estructura.
- **Línea de tiempo del empleado.** Acceda a una línea de tiempo visual con fechas de vigencia del desarrollo de los empleados y el historial de empleos.
- **Gestión de puestos.** Cree fácilmente solicitudes de puesto con descripciones; familias de puestos con salario mínimo, medio y máximo; o niveles por hora, a fin de ayudar a crear trayectorias de carrera y ser más competitivo a la hora de atraer nuevos talentos.
- **Vinculación.** Cree listas de control y plantillas de vinculación para mitigar los riesgos y los costos de la rotación al ofrecer un proceso de vinculación estructurado.
- **Desvinculación.** Cree listas de control y plantillas de desvinculación para asegurarse de que se completen todos los pasos y se recuperen los bienes antes de la fecha de despido.

### SuiteSuccess para SuitePeople HR

NetSuite conoce en profundidad las dificultades que conlleva gestionar el personal. SuiteSuccess para SuitePeople HR adoptó un enfoque integral para solucionar este problema e incorporó a sus productos conocimientos especializados, prácticas líderes, KPI y un enfoque ágil de adopción. Las ventajas de esto son un menor tiempo de generación de valor, una mayor eficiencia y flexibilidad del negocio, y un mayor éxito del cliente. Los clientes están equipados para aprovechar al máximo su inversión en NetSuite, ya que obtienen beneficios empresariales rápidos y reales.

### Gestión de personal

Las capacidades de gestión de personal de SuitePeople HR ayudan a aumentar la eficacia de procesos comunes, como la solicitud de ausencias y la vinculación o desvinculación, a fin de reducir la carga para la plantilla de RR HH.

- **Gestión de ausencias.** Cree planes de ausencias personalizados con un motor de reglas flexible que sean compatibles con las políticas de la empresa, lo que incluye la elegibilidad, el derecho, la frecuencia de acumulación y el arrastre. Los informes y las acumulaciones de ausencias automáticos ofrecen visibilidad de los saldos y permiten que los empleados y los mángager planifiquen y aprueben el tiempo de vacaciones de forma proactiva.

Si desea saber más, póngase en contacto con NetSuite en [Hola-Netsuite\\_ES@oracle.com](mailto:Hola-Netsuite_ES@oracle.com)

España | Teléfono: +34 91 631 28 24 | [www.netsuite.com/es](http://www.netsuite.com/es)

